

LATVIJAS REPUBLIKA

ZEMES ROBEŽU PLĀNS

Zemes vienības kadastra apzīmējums: **0500 002 0342**

Zemes robežu plāns sagatavots pamatojoties uz Daugavpils valstspilsētas pašvaldības domes 2021.gada 11.februāra lēmumu Nr.83 (prot. Nr.4 33.§) "Par zemes gabalu piekritību Daugavpils pilsētas pašvaldībai".

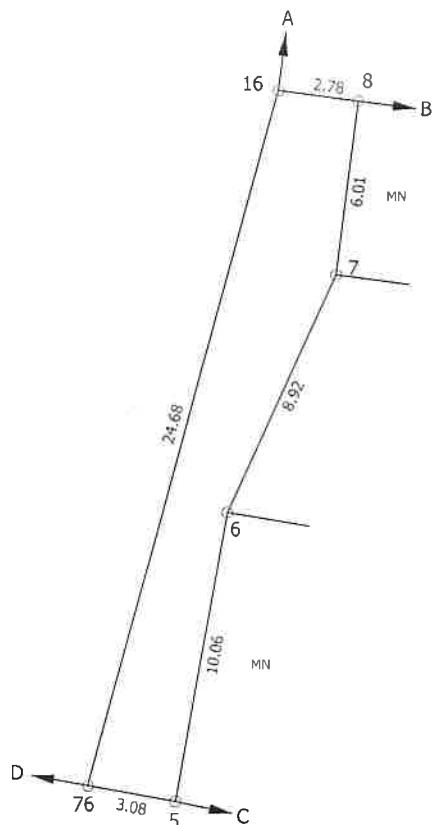
Robežas noteiktas 2024. gada 18. septembrī.

Plāna mērogs 1: 250

Zemes vienības platība 0.0070 ha

ZEMES VIENĪBA UZMĒRĪTA
LKS- 92 TM
mēroga koeficients 0.999907

ZEMES GABALA
IZVIETOJUMA SHĒMA



X=193975
Y=658325

Robežojošo zemes vienību saraksts:

No A līdz B 0500 002 0322 - Tīrgus iela 11A
No B līdz C 0500 002 0304 - Tīrgus iela 11
No C līdz D 0500 002 0340
No D līdz A 0500 002 0324 - Jaunā iela 5

Zemes vienības platība 0.0070 ha

Zemes robežu plāns	0500 002 0342	Plāna mērogs 1: 250	2. lapa no 2
Mērnieks Vilnis Brūveris sertifikāta Nr. AB 0192	Plāns sagatavots atbilstoši Ministru kabineta 2011. gada 27. decembra noteikumiem Nr. 1019 "Zemes kadastrālās uzmērīšanas noteikumi"		