

# LATVIJAS REPUBLIKA

## ZEMES ROBEŽU PLĀNS

Zemes vienības kadastra apzīmējums: 0500 013 5423

Plāns izgatavots, pamatojoties uz Daugavpils valstspilsētas pašvaldības domes 2021. gada 11. februāra lēmumu Nr. 83 (prot. Nr. 4 33.§) "Par zemes gabalu piekritību Daugavpils pilsētas pašvaldībai".

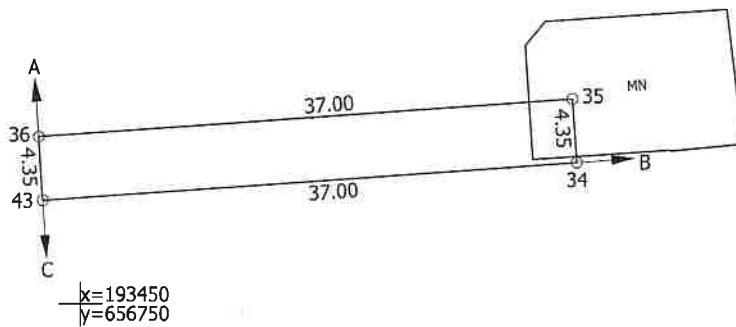
Robežas noteiktas: 2024. gada 02. jūlijā

Plāna mērogs 1: 500

Zemes vienības platība: 0.0161 ha

ZEMES VIENĪBA UZMĒRĪTA  
LKS-92 TM  
Mēroga koeficients: 0.999901

ZEMES VIENĪBAS IZVIETOJUMA SHĒMA



Robežjojošo zemes vienību saraksts:

No A līdz B: 05000135415 - Lauces iela 18

No B līdz C: 05000130032 - Lauces iela 20

No C līdz A: 05000135404 - Komunālā iela 29A

Zemes vienības platība: 0.0161 ha

Zemes robežu plāns

0500 013 5423

Plāna mērogs 1: 500

2. lapa no 2

Mērnīeks Vjačeslavs Moskaļenko  
sertifikāta Nr. AB0124

Plāns sagatavots atbilstoši Ministru kabineta 2011. gada 27. decembra noteikumiem  
Nr. 1019 "Zemes kadastrālās uzmērīšanas noteikumi"