

LATVIJAS REPUBLIKA

ZEMES ROBEŽU PLĀNS

Zemes vienības kadastra apzīmējums: 0500 015 1808

Zemes robežu plāns sagatavots pamatojoties uz Daugavpils valstspilsētas pašvaldības domes 2021.gada 11.februāra lēmumu Nr.83 (prot. Nr.4 33.§) "Par zemes gabalu piekritību Daugavpils pilsētas pašvaldībai".

Robežas noteiktas 2024. gada 18. septembrī.

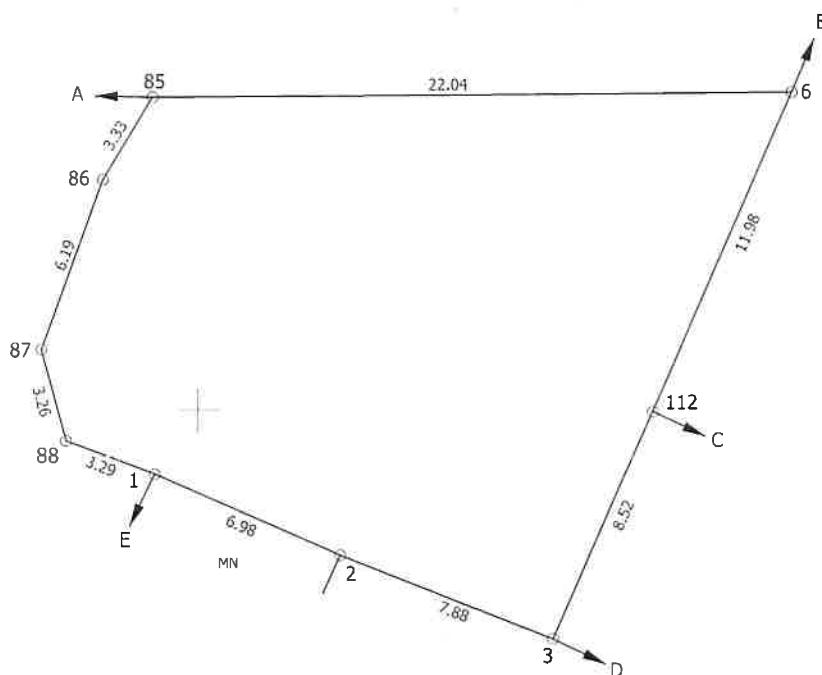
Plāna mērogs 1: 250

Zemes vienības platība 0.0328 ha

ZEMES VIENĪBA UZMĒRĪTA
LKS- 92 TM
mēroga koeficients 0.999903

ZEMES GABALA
IZVIETOJUMA SHĒMA

x=193500
y=657275



Robežjošo zemes vienību saraksts:

- No A līdz B 0500 015 1803 - Pārdaugavas iela 38
- No B līdz C 0500 015 1809 - Pārdaugavas iela 40
- No C līdz D 0500 015 0080
- No D līdz E 0500 015 1804 - Dzērvju iela 7
- No E līdz A 0500 015 1828 - Dzērvju iela 5

Zemes vienības platība 0.0328 ha

Zemes robežu plāns	0500 015 1808	Plāna mērogs 1: 250	2. lapa no 2
Mērnieks Vilnis Brūveris sertifikāta Nr. AB 0192	Plāns sagatavots atbilstoši Ministru kabineta 2011. gada 27. decembra noteikumiem Nr. 1019 "Zemes kadastrālās uzmērīšanas noteikumi"		