

# LATVIJAS REPUBLIKA

## ZEMES ROBEŽU PLĀNS

Zemes vienības kadastra apzīmējums: 0500 018 0014

Adrese: Lielā iela 213A, Daugavpils

Plāns izgatavots, pamatojoties uz Daugavpils valstspilsētas pašvaldības domes 2021. gada 11. februāra lēmumu Nr. 81 (prot. Nr. 4 31. §) "Par zemes gabalu piekritību Daugavpils pilsētas pašvaldībai".

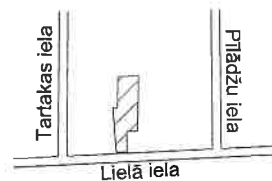
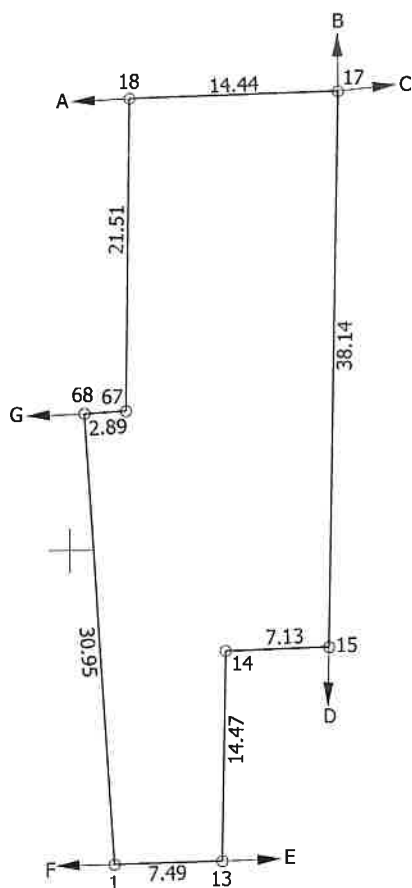
Robežas noteiktas: 2024. gada 22. maijā

Plāna mērogs 1: 500

Zemes vienības platība: 0.0700 ha

ZEMES VIENĪBAS IZVIETOJUMA SHĒMA

ZEMES VIENĪBA UZMĒRĪTA  
LKS-92 TM  
Mēroga koeficients: 0.999915



x=193050  
y=660250

Robežojošo zemes vienību saraksts:

- No A līdz B: 05000182806 - Tartakas iela 7
- No B līdz C: 05000182812 - Pīlādžu iela 6
- No C līdz D: 05000182809 - Lielā iela 215
- No D līdz E: 05000180015
- No E līdz F: 05000180519
- No F līdz G: 05000182808 - Lielā iela 213
- No G līdz A: 05000182807 - Tartakas iela 9

Zemes vienības platība: 0.0700 ha

Zemes robežu plāns	0500 018 0014	Plāna mērogs 1: 500	2. lapa no 2
Mērnieks Sergejs Kovalovs sertifikāta Nr. AB0130	Plāns sagatavots atbilstoši Ministru kabineta 2011. gada 27. decembra noteikumiem Nr. 1019 "Zemes kadastrālās uzmērīšanas noteikumi"		