

# LATVIJAS REPUBLIKA

## ZEMES ROBEŽU PLĀNS

Zemes vienības kadastra apzīmējums: 0500 010 1449

Plāns izgatavots, pamatojoties uz Daugavpils valstspilsētas pašvaldības domes 2010.gada 27.maija lēmumu Nr. 337 (sēdes protokola izraksts Nr.12 20.§) "Par zemes gabalu piederību Daugavpils pilsētas pašvaldībai", Daugavpils pilsētas domes Daugavpils pilsētas zemes komisijas 2010.gada 13.aprīļa lēmumu Nr.29 (sēdes protokola izraksts Nr.7, 2.§) "Par zemes īpašuma tiesību atzinumu zemes robežu plānu izgatavošanai".

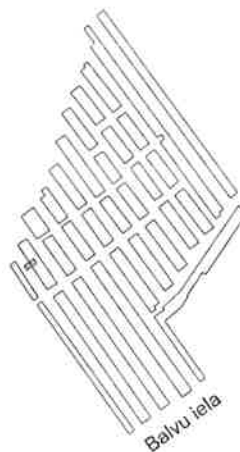
Robežas noteiktas: 2024. gada 02. jūlijā

Plāna mērogs 1: 250

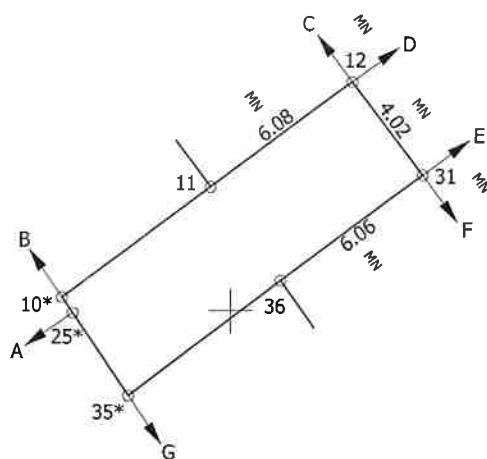
Zemes vienības platība: 0.0050 ha

ZEMES VIENĪBAS IZVIETOJUMA SHĒMA

ZEMES VIENĪBA UZMĒRĪTA  
LKS-92 TM  
Mēroga koeficients: 0.999902



$x=195550$   
 $y=656975$



Robežjojošo zemes vienību saraksts:

- No A līdz B: 05000101427
- No B līdz C: 05000101451
- No C līdz D: 05000101456
- No D līdz E: 05000101450
- No E līdz F: 05000101448
- No F līdz G: 05000101447
- No G līdz A: 05000101426

Zemes vienības platība: 0.0050 ha

Zemes robežu plāns	0500 010 1449	Plāna mērogs 1: 250	2. lapa no 2
Mērnieks Vjačeslavs Moskaļenko sertifikāta Nr. AB0124	Plāns sagatavots atbilstoši Ministru kabineta 2011. gada 27. decembra noteikumiem Nr. 1019 "Zemes kadastrālās uzmērīšanas noteikumi"		