

LATVIJAS REPUBLIKA

ZEMES ROBEŽU PLĀNS

Zemes vienības kadastra apzīmējums: 0500 018 0804

Plāns izgatavots, pamatojoties uz Daugavpils valstspilsētas pašvaldības domes 2021. gada 11. februāra lēmumu Nr. 83 (prot. Nr. 4 33. §) "Par zemes gabalu piekritību Daugavpils pilsētas pašvaldībai".

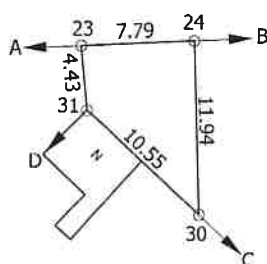
Robežas noteiktas: 2024. gada 22. maijā

Plāna mērogs 1: 500

Zemes vienības platība: 0.0062 ha

ZEMES VIENĪBA UZMĒRĪTA
LKS-92 TM
Mēroga koeficients: 0.999911

ZEMES VIENĪBAS IZVIETOJUMA SHĒMA



x=192850
y=659350



Robežojošo zemes vienību saraksts:

- No A līdz B: 05000180721
- No B līdz C: 05000180803 - Riekstu iela 4
- No C līdz D: 05000180805 - Silenes iela 5
- No D līdz A: 05000180811 - Silenes iela 3

Zemes vienības platība: 0.0062 ha

Zemes robežu plāns

0500 018 0804

Plāna mērogs 1: 500

2. lapa no 2

Mērnieks Sergejs Kovaļovs
sertifikāta Nr. AB0130

Plāns sagatavots atbilstoši Ministru kabineta 2011. gada 27. decembra noteikumiem
Nr. 1019 "Zemes kadastrālās uzmērīšanas noteikumi"