

# LATVIJAS REPUBLIKA

## ZEMES ROBEŽU PLĀNS

Zemes vienības kadastra apzīmējums: 0500 037 0195

Plāns izgatavots, pamatojoties uz Daugavpils valstspilsētas pašvaldības domes 2021.gada 11.februāra lēmumu Nr. 81 (prot. Nr.4, 31.§) "Par zemes gabalu piederību Daugavpils pilsētas pašvaldībai", Daugavpils valstspilsētas pašvaldības domes 2023.gada 16.novembra lēmumu Nr.835 (prot. Nr.25, 64.§) "Par zemes vienības ar kadastra apzīmējumu 0500 037 0076 (kad.Nr.0500 037 2209), Daugavpilī, sadali".

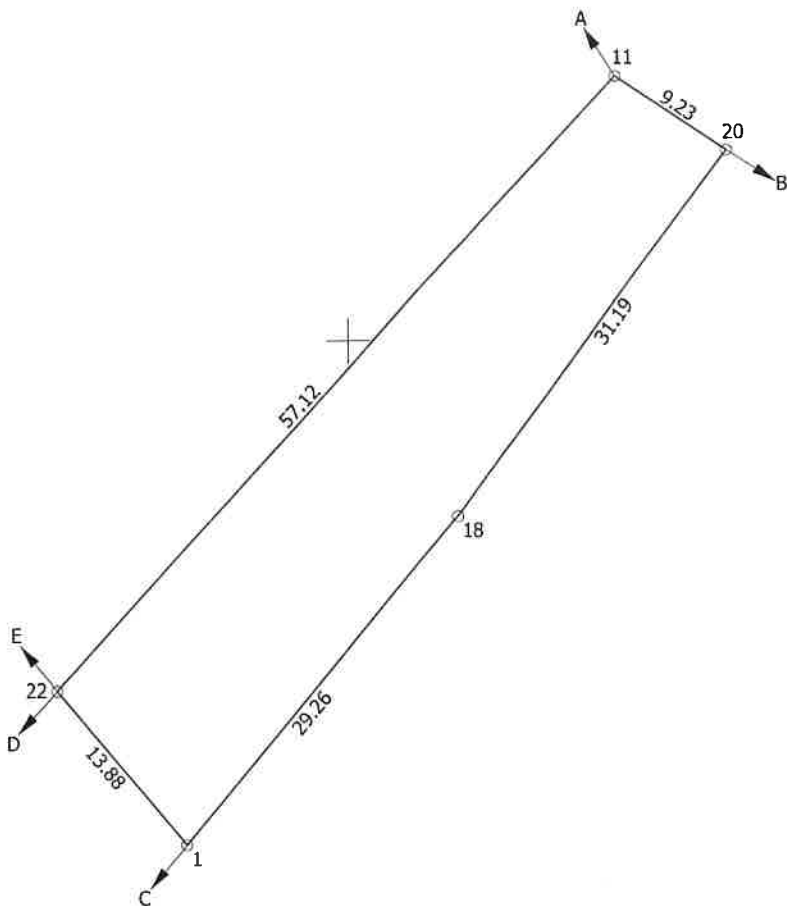
Robežas noteiktas: 2024. gada 22. maijā

Plāna mērogs 1: 500

Zemes vienības platība: 0.0698 ha

ZEMES VIENĪBAS UZMĒRĪTA  
LKS-92 TM  
Mēroga koeficients: 0.999900

ZEMES VIENĪBAS IZVIETOJUMA SHĒMA



x=198850  
y=656500

Robežojošo zemes vienību saraksts:

- No A līdz B: 05000370172 - Lakstīgalu iela 14
- No B līdz C: 05000372218 - Lakstīgalu iela 12
- No C līdz D: 05000370196
- No D līdz E: 05000372216 - Sēņu iela 18
- No E līdz A: 05000372220 - Sēņu iela 20

Zemes vienības platība: 0.0698 ha

Zemes robežu plāns	0500 037 0195	Plāna mērogs 1: 500	2. lapa no 2
Mērnieks Sergejs Kovaļovs sertifikāta Nr. AB0130	Plāns sagatavots atbilstoši Ministru kabineta 2011. gada 27. decembra noteikumiem Nr. 1019 "Zemes kadastrālās uzmērīšanas noteikumi"		