

# LATVIJAS REPUBLIKA

## ZEMES ROBEŽU PLĀNS

Zemes vienības kadastra apzīmējums: 0500 008 0191

Plāns izgatavots, pamatojoties uz Daugavpils valstspilsētas pašvaldības domes 2010.gada 11.marta lēmumu Nr. 141 (prot. Nr.6, 14.§) "Par zemes gabalu piederību Daugavpils pilsētas pašvaldībai un to ierakstīšanu zemesgrāmatā", Daugavpils valstspilsētas pašvaldības domes 2021.gada 11.februāra lēmumu Nr.83 (prot. Nr.4, 33.§) "Par zemes gabalu piederību Daugavpils pilsētas pašvaldībai", Daugavpils valstspilsētas pašvaldības domes 2023.gada 12.oktobra lēmumu Nr. 676 (prot. Nr.22, 23.§) "Par zemes vienību ar kadastra apzīmējumiem 0500 008 0169 un 0500 008 2942 Daugavpilī, robežu pārkārtošanu".

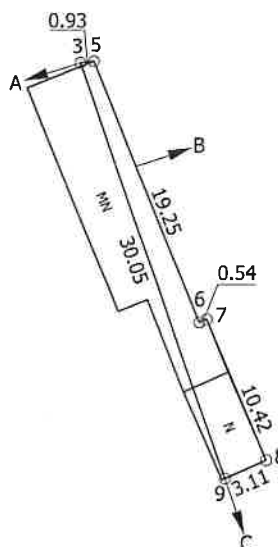
Robežas noteiktas: 2024. gada 22. maijā

Plāna mērogs 1: 500

Zemes vienības platība: 0.0056 ha

ZEMES VIENĪBAS IZVIETOJUMA SHĒMA

ZEMES VIENĪBA UZMĒRĪTA  
LKS-92 TM  
Mēroga koeficients: 0.999903



x=198350  
y=657100



Robežojošo zemes vienību saraksts:

No A līdz B: 05000080189

No B līdz C: 05000080187

No C līdz A: 05000082602 - Vidzemes iela 118

Zemes vienības platība: 0.0056 ha

Zemes robežu plāns

0500 008 0191

Plāna mērogs 1: 500

2. lapa no 2

Mērnieks Sergejs Kovaļovs  
sertifikāta Nr. AB0130

Plāns sagatavots atbilstoši Ministru kabineta 2011. gada 27. decembra noteikumiem  
Nr. 1019 "Zemes kadastrālās uzmērīšanas noteikumi"