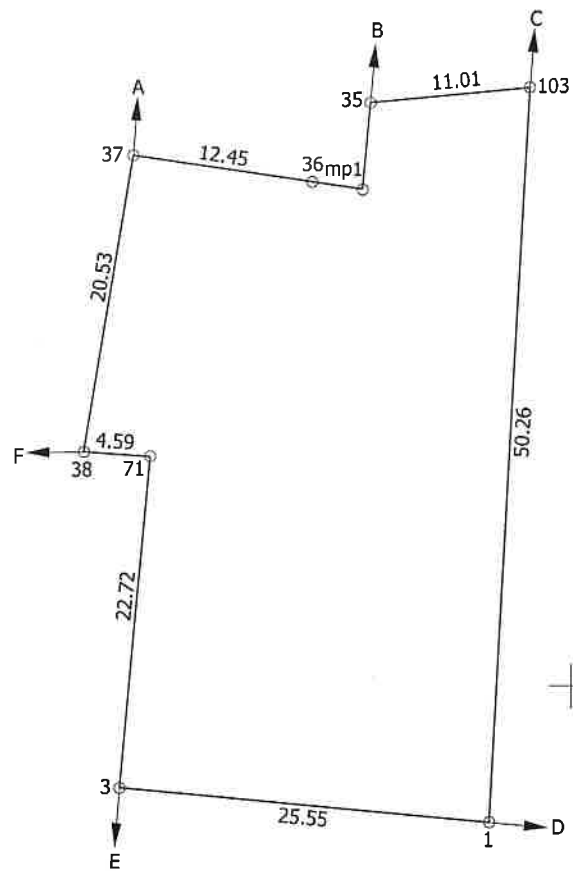


ZEMES VIENĪBAS IZVIETOJUMA SHĒMA

ZEMES VIENĪBA UZMĒRĪTA  
LKS-92 TM  
Mēroga koeficients: 0.999904



x=198050  
y=657600

Robežojošo zemes vienību saraksts:

- No A līdz B: 05000081104 - Ezeru iela 50
- No B līdz C: 05000081105 - Ezeru iela 52
- No C līdz D: 05000080194
- No D līdz E: 05000081101 - Ormaņu iela 43A
- No E līdz F: 05000081115 - Baložu iela 6
- No F līdz A: 05000081122

Zemes vienības platība: 0.1204 ha

Zemes robežu plāns

0500 008 0193

Plāna mērogs 1: 500

2. lapa no 2

Mērnieks Sergejs Kovaļovs  
sertifikāta Nr. AB0130

Plāns sagatavots atbilstoši Ministru kabineta 2011. gada 27. decembra noteikumiem  
Nr. 1019 "Zemes kadastrālās uzmērīšanas noteikumi"

# LATVIJAS REPUBLIKA

## ZEMES ROBEŽU PLĀNS

Zemes vienības kadastra apzīmējums: 0500 008 0193

Plāns izgatavots, pamatojoties uz Daugavpils valstspilsētas pašvaldības domes 2021.gada 11.februāra lēmumu Nr. 81 (prot. Nr.4, 31.§) "Par zemes gabalu piederību Daugavpils pilsētas pašvaldībai", Daugavpils valstspilsētas pašvaldības domes 2023.gada 26.oktobra lēmumu Nr.768 (prot. Nr.24, 57.§) "Par zemes vienības ar kadastra apzīmējumu 0500 008 1125 (kad.Nr.0500 008 0003), Daugavpilī, sadali".

Robežas noteiktas: 2024. gada 24. maijā

Plāna mērogs 1: 500

Zemes vienības platība: 0.1204 ha