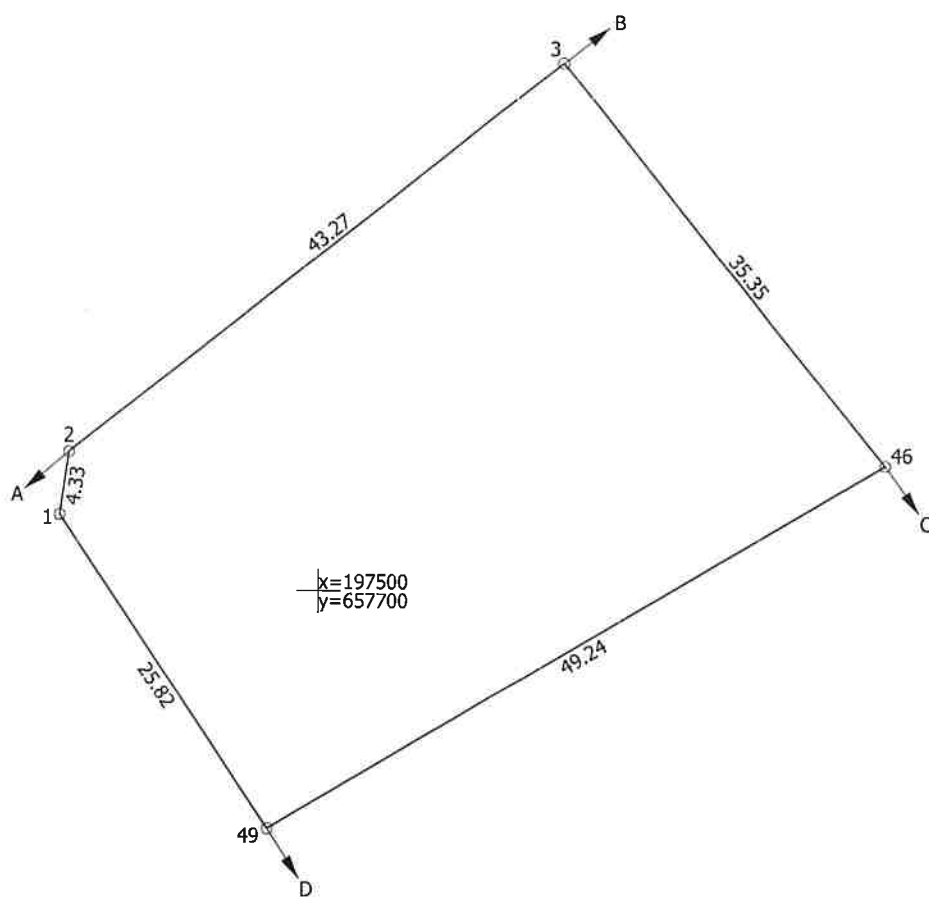


ZEMES VIENĪBA UZMĒRĪTA
LKS-92 TM
Mēroga koeficients: 0.999905

ZEMES VIENĪBAS IZVIETOJUMA SHĒMA



Robežojošo zemes vienību saraksts:

No A līdz B: 05000081320

No B līdz C: 05000080323

No C līdz D: 05000080306 - Liksnas iela 27A

No D līdz A: 05000081421

Zemes vienības platība: 0.1520 ha

Zemes robežu plāns

0500 008 0305

Plāna mērogs 1: 500

2. lapa no 2

Mērnieks Sergejs Kovaļovs
sertifikāta Nr. AB0130

Plāns sagatavots atbilstoši Ministru kabineta 2011. gada 27. decembra noteikumiem
Nr. 1019 "Zemes kadastrālās uzmērīšanas noteikumi"

LATVIJAS REPUBLIKA

ZEMES ROBEŽU PLĀNS

Zemes vienības kadastra apzīmējums: 0500 008 0305

Adrese: Līksnas iela 29, Daugavpils

Plāns izgatavots, pamatojoties uz Daugavpils valstspilsētas pašvaldības domes 2021. gada 11. februāra lēmumu Nr. 81 (prot. Nr. 4 31. §) "Par zemes gabalu piekritību Daugavpils pilsētas pašvaldībai".

Robežas noteiktas: 2024. gada 22. maijā

Plāna mērogs 1: 500

Zemes vienības platība: 0.1520 ha