

LATVIJAS REPUBLIKA

## ZEMES ROBEŽU PLĀNS

Zemes vienības kadastra apzīmējums: 0500 006 0330

Plāns izgatavots, pamatojoties Daugavpils valstspilsētas pašvaldības domes 2022.gada 31.marta lēmumu Nr.183 sēdes protokola izraksts (prot. Nr.4, 33.§) "Par zemes gabalu piekritību Daugavpils pilsētas pašvaldībai".

Robežas noteiktās: 2024.gada 22.janvārī

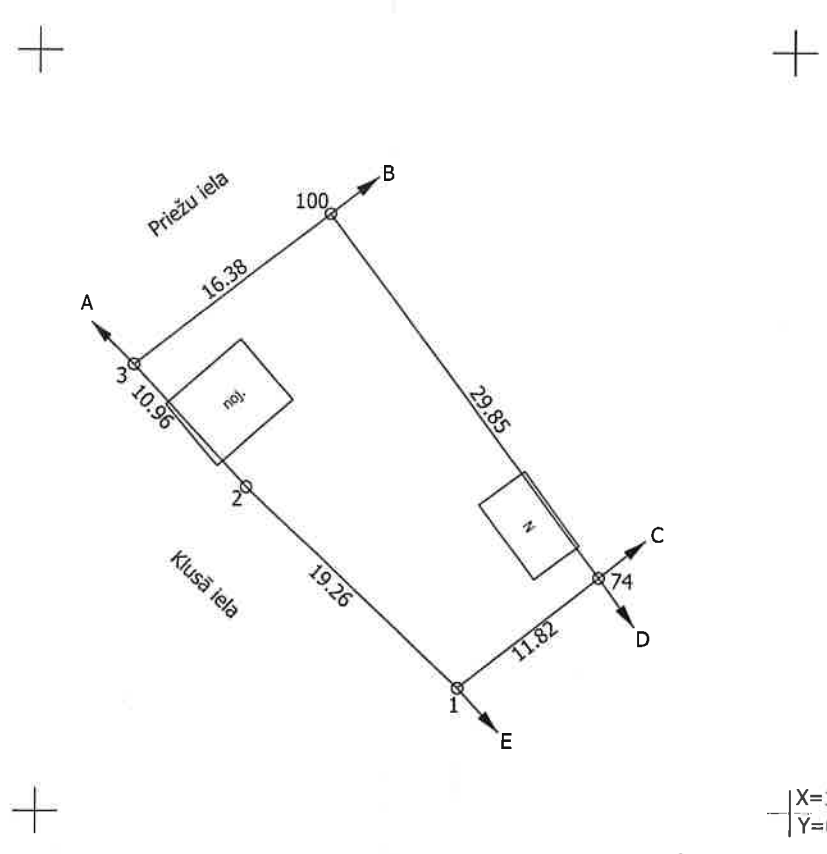
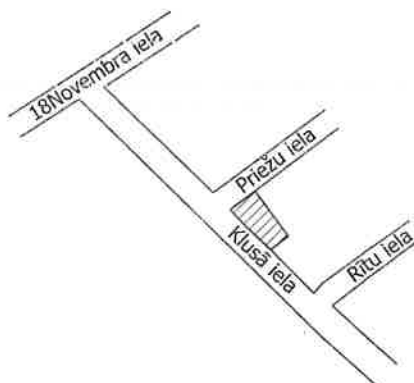
Plāna mērogs 1: 500

Zemes vienības platība: 0.0428 ha

ZEMES VIENĪBA UZMĒRĪTA  
LKS-92 TM

Mērōga koeficients: 0.999916

ZEMES VIENĪBAS IZVIETOJUMA SHĒMA



X=195950  
Y=660550

Robežojošo zemes vienību saraksts:

- no A līdz B: 0500 006 0426 Priežu iela
- no B līdz C: 0500 006 0307 Priežu iela 8, Daugavpils
- no C līdz D: 0500 006 0303 Rītu iela 7, Daugavpils
- no D līdz E: 0500 006 0321
- no E līdz A: 0500 006 0424 Klusā iela

Zemes vienības platība: 0.0428ha

Zemes robežu plāns

0500 006 0330

Plāna mērogs 1: 500

2. lapa no 2

Mērnieks Vilnis Brūveris  
sertifikāta Nr. AB0192

Plāns sagatavots atbilstoši Ministru kabineta 2011.gada 27.decembra noteikumiem Nr.1019  
"Zemes kadastrālās uzmērīšanas noteikumi"