

LATVIJAS REPUBLIKA

**ZEMES ROBEŽU, SITUĀCIJAS UN
APGRŪTINĀJUMU PLĀNS**

Zemes vienības kadastra apzīmējums: **0500 021 0165**

Adrese: **Daugavpils pilsēta, Gaismas iela 2A**

Zemes kadastrālā uzmērīšana veikta, pamatojoties uz Daugavpils pilsētas domes Pilsētplānošanas un būvniecības departamenta 2009.gada 16.janvāra lēmumu Nr.8-10.1/1.

Apgrūtinājumu saraksts:

| | |
|----|---|
| 1. | 020502 – aizsargjoslas teritorija gar elektrisko tīklu kabeļu līniju – 0.0047 ha (Daugavpils pilsētas domes 2006.gada 08.jūnija lēmums Nr.461 „Par Daugavpils pilsētas teritorijas plānojamu 2006.-2018.gadam”) |
| 2. | 020502 – aizsargjoslas teritorija gar elektrisko tīklu kabeļu līniju – 0.0121 ha (Daugavpils pilsētas domes 2006.gada 08.jūnija lēmums Nr.461 „Par Daugavpils pilsētas teritorijas plānojamu 2006.-2018.gadam”) |
| 3. | 02010102 - aizsargjoslas teritorija gar ūdensvadu – 0.0402 ha (Daugavpils pilsētas domes 2006.gada 08.jūnija lēmums Nr.461 „Par Daugavpils pilsētas teritorijas plānojamu 2006.-2018.gadam”) |
| 4. | 020103 - aizsargjoslas teritorija gar paštesces kanalizācijas vadu – 0.0239 ha (Daugavpils pilsētas domes 2006.gada 08.jūnija lēmums Nr.461 „Par Daugavpils pilsētas teritorijas plānojamu 2006.-2018.gadam”) |
| 5. | 020103 - aizsargjoslas teritorija gar paštesces kanalizācijas vadu – 0.0259 ha (Daugavpils pilsētas domes 2006.gada 08.jūnija lēmums Nr.461 „Par Daugavpils pilsētas teritorijas plānojamu 2006.-2018.gadam”) |
| 6. | 020103 - aizsargjoslas teritorija gar paštesces kanalizācijas vadu – 0.0599 ha (Daugavpils pilsētas domes 2006.gada 08.jūnija lēmums Nr.461 „Par Daugavpils pilsētas teritorijas plānojamu 2006.-2018.gadam”) |

Apgrūtinājumu plāns sastādīts 2009.gada 10.februārī
 Robežas un apvidus objekti uzmērītas 2009.gada 09.februārī
 Plāna mērogs 1:1000
 Zemes vienības platība 1.0757 ha



Zemes kadastrālās uzmērīšanas darbus veica Kompānija "Parnas" Pro Daugavpils filiāle SIA (reģ.Nr.41503028395 Daugavpils, Saules iela 4-11 LV-5401), licences Nr.030, derīga no 21.09.2005 līdz 22.10.2010.

| | | | |
|---|--|--|------------|
| Kompānijas „Parnas” Pro Daugavpils filiāles SIA direktors | | V.Kravcevičs | 11.02.2009 |
| Topogrāfi apliecina, ka plāni sagatavoti atbilstoši LR Ministru kabineta 2007.gada 20.marta noteikumiem Nr.182 „Noteikumi par nekustama īpašuma objekta noteikšanu” | | A.Timofejenko | 09.02.2009 |
| Ierosinātais ir informēts par Zemes kadastrālās uzmērīšanas laikā veiktajam darbībam, to rezultātiem | | Daugavpils pilsētas domes pilnvarota persona galvēna arhitekte Inguna Kokina | 11.02.2009 |

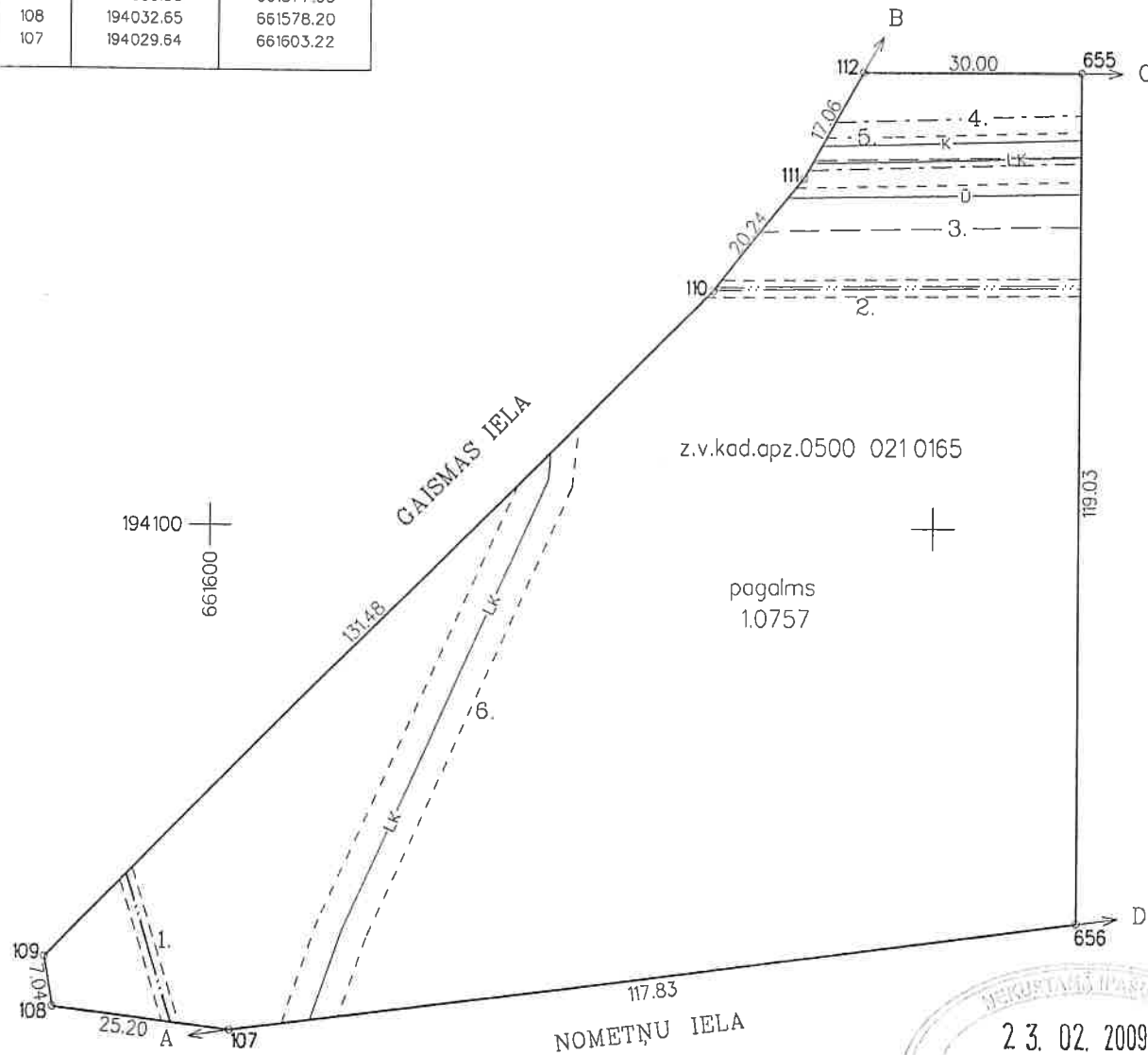
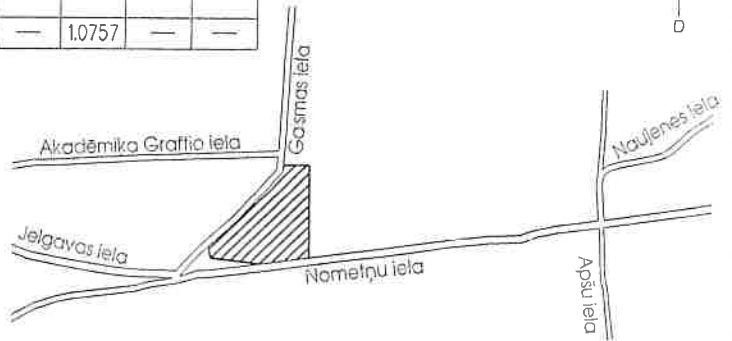
E K S P L I K Ā C I J A

ZEMES VIENĪBAS
IZVIETOJUMA SHĒMA

| Zemes vienības Nr. | ZEMES LIETOŠANAS VEIDI | | | | | | | | | | | | | |
|--------------------|------------------------|----------------------------------|----------|---------------|--------|----------|------|---------|-------|-------------|------------------|-----------------------|------------|---------------|
| | Kopplatība ha | Tajā skaitā | | | | | Meži | Krūmāji | Purvi | Zem ūdeņiem | t.sk. | | Zem ceļiem | Pārējās zemes |
| | | Lauksaimniecībā izmantojamā zeme | Aramzeme | Augļu dārzeņi | Pļavas | Gaiņības | | | | | Zem zivju dīkiem | Zem ēkām un pagalmiem | | |
| 1. | 1,0757 | — | — | — | — | — | — | — | — | — | — | 1,0757 | — | — |

ZEMES VIENĪBAS
ROBEŽPUNKTU KOORDINĀTAS
Koordinātu sistēma LKS-92
Mēroga koeficients 0.999921

| Nr. | X | Y |
|-----|-----------|-----------|
| 656 | 194045.07 | 661720.02 |
| 655 | 194164.09 | 661720.02 |
| 112 | 194164.09 | 661690.02 |
| 111 | 194149.10 | 661681.86 |
| 110 | 194133.18 | 661669.37 |
| 109 | 194039.58 | 661577.03 |
| 108 | 194032.65 | 661578.20 |
| 107 | 194029.64 | 661603.22 |



194100
+
661600

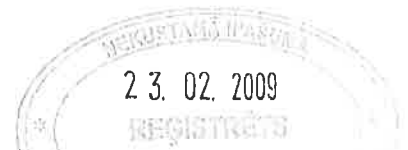


ROBEŽOJOŠO ZEMES VIENĪBAS SARAKSTS

- A - B z.v.kad.apz. 05000211106
- B - C z.v.kad.apz. 05000211009
- C - D z.v.kad.apz. 05000211017
- D - A z.v.kad.apz. 05000210804

Saišinjumi:
z.v.kad.apz. zemes vienības kadastra apzīmējums

Mērogs 1 : 1000



Daugavpils biroja
kvalitātes inženiere - kontrolere
(kadastra jautājumos)

P. Pimanova T.Pimanova

Zemes vienības platība 1,0757 ha (10757 kv.m)

| | | | |
|---|-----------------------|---------------|------------|
| Saskaņoja: Daugavpils pilsēta galveno arhitekta | paraksts | I.Kokina | 11.02.2009 |
| Plānu izgatavoja topogrāfs | <i>A. Timofejenko</i> | A.Timofejenko | 10.02.2009 |