

# LATVIJAS REPUBLIKA

## ZEMES ROBEŽU PLĀNS

Zemes vienības kadastra apzīmējums: 0500 038 0037

Plāns izgatavots, pamatojoties uz Daugavpils valstspilsētas pašvaldības domes 2021.gada 11.februāra lēmumu Nr. 81 (prot.Nr.4, 31.§) "Par zemes gabalu piekritību Daugavpils pilsētas pašvaldībai", Daugavpils valstspilsētas pašvaldības domes 2023.gada 01.jūnija lēmumu Nr.307 (prot. Nr. 11, 30.§) "Par zemes vienības ar kadastra apzīmējumu 0500 038 0614 (kadastra Nr. 0500 038 0614), Daugavpilī, sadalī".

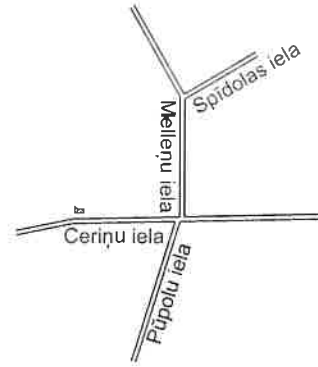
Robežas noteiktas: 2023. gada 12. decembrī

Plāna mērogs 1: 500

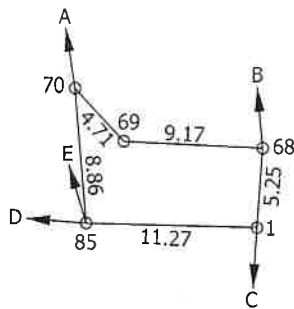
Zemes vienības platība: 0.0068 ha

ZEMES VIENĪBAS IZVIETOJUMA SHĒMA

ZEMES VIENĪBA UZMĒRĪTA  
LKS-92 TM  
Mēroga koeficients: 0.999895



x=198350  
y=655100



Robežojošo zemes vienību saraksts:  
No A līdz B: 05000380615 - Ceriņu iela 32  
No B līdz C: 05000380629  
No C līdz D: 05000380038  
No D līdz E: 05000380628 - Ceriņu iela 30  
No E līdz A: 05000380032

Zemes vienības platība: 0.0068 ha

Zemes robežu plāns

0500 038 0037

Plāna mērogs 1: 500

2. lapa no 2

Mērnieks Sergejs Kovaļovs  
sertifikāta Nr. AB0130

Plāns sagatavots atbilstoši Ministru kabineta 2011. gada 27. decembra noteikumiem  
Nr. 1019 "Zemes kadastrālās uzmērīšanas noteikumi"