



LATVIJAS REPUBLIKA
DAUGAVPILS PILSĒTA

Nometņu ielā Nr.159

Nekustamā īpašuma kadastra Nr.0500-022-1611

ZEMES ROBEŽU PLĀNS

Robežas noteiktas atbilstoši LR Latgales apgabaltiesas Daugavpils zemesgrāmatu nodaļas 1999.gada 27.maija ierakstam nodalījuma (folija) Nr.3371 un 2000.gada 27.jūnija pirkuma līgumam.

Robežu plāns sastādīts pēc 2000.gada robežu uzmērīšanas materiāliem M 1 :1000 ar M1:500 noteiktību.

Zemes kopplatība ir 7638 kv.m.

Zemes īpašums reģistrēts LR Latgales apgabaltiesas Daugavpils zemesgrāmatu nodaļas Daugavpils pilsētas zemesgrāmatā

2000.gada 27. oktobrī

Nodalījuma (folijas) Nr. 4959.

Zemesgrāmatu nodaļas tiesnesis :



Jānis Radionovs

VALSTS ZEMES DIENESTS

Dienvidlatgales reģionālās nodaļas Daugavpils filiāle

Nodaļas vadītājas
vietniece

L. Kirčenko

22.12.2000.

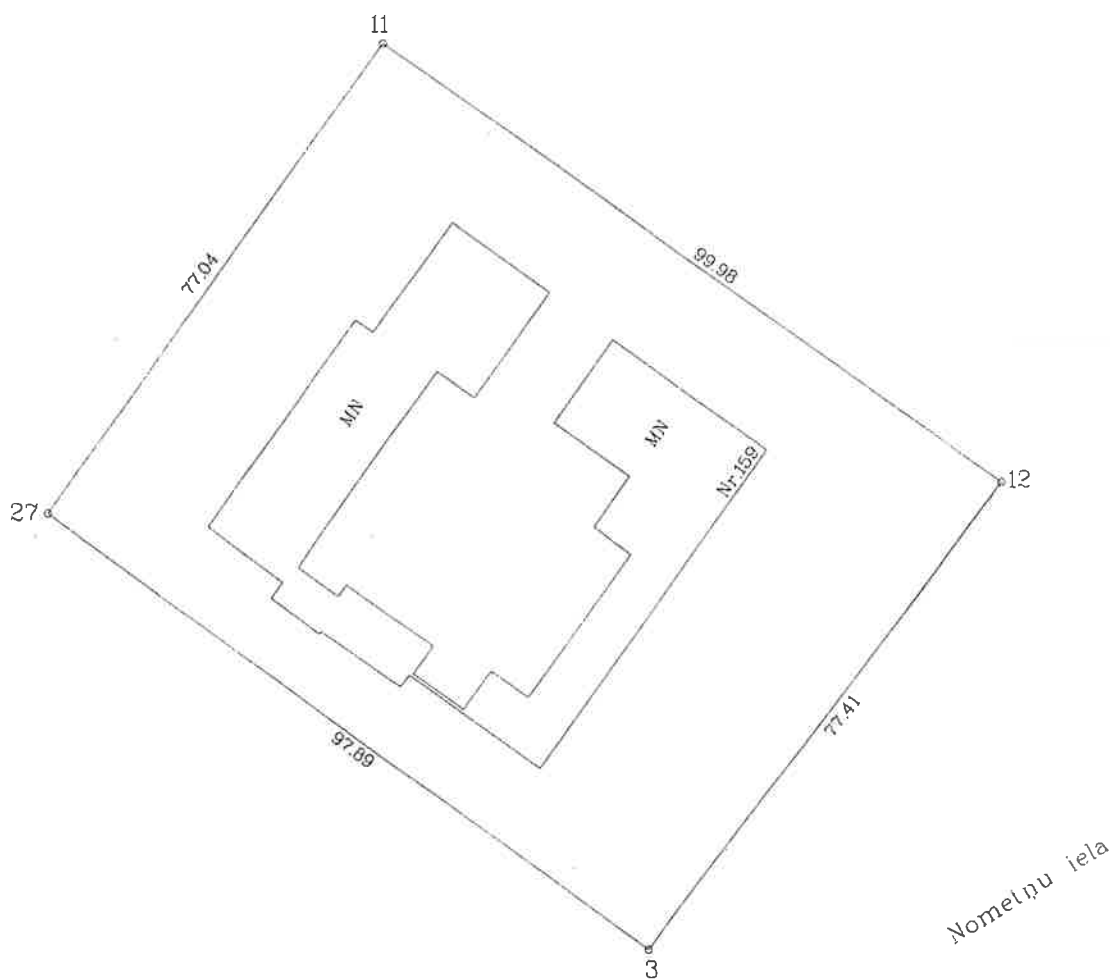
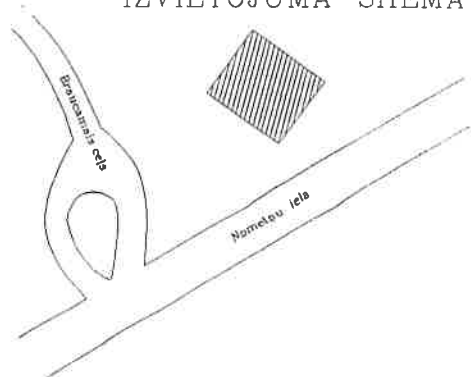


ROBEŽPUNKTU KOORDINĀTAS

ZEMES
IZVIETOJUMA SHĒMA

Nr.	X	Y
11	194664.65	663689.74
12	194606.38	663770.98
3	194544.66	663724.27
27	194601.99	663644.94

LKS92 TM
Kopplatība 7638m²
Mēroga koeficients :0.999925



Ortofotokartes Nr.2443-43-54

VZD Dienvidlatgales reģionālās nodaļas
Daugavpils filiāle
Mērniecības birojs

Biroja vadītājs	<i>[Signature]</i>	Dz.Krutkrāmelis 21.12.2000
Mērniece	<i>[Signature]</i>	R.Raubisko 20.12.2000
Plānu zīmēja	<i>[Signature]</i>	R.Raubisko 21.12.2000

Mērogs 1:1000