

LATVIJAS REPUBLIKA

ZEMES ROBEŽU PLĀNS

Zemes vienības kadastra apzīmējums: 0500 008 0180

Plāns izgatavots, pamatojoties uz Daugavpils valstspilsētas pašvaldības domes 2021.gada 11.februāra lēmumu Nr. 83 (prot.Nr.4 33.§) "Par zemes gabalu piekritību Daugavpils pilsētas pašvaldībai", Daugavpils valstspilsētas pašvaldības domes 2023.gada 01.jūnija lēmumu Nr. 301 (prot.Nr.11, 24.§) "Par grozījumiem Daugavpils pilsētas domes 2021.gada 11.februāra lēmumā Nr. 83", Daugavpils valstspilsētas pašvaldības domes 2023.gada 13.aprīļa lēmumu Nr. 193 (prot.Nr.8, 18.§) "Par zemes vienības ar kadastra apzīmējumu 0500 008 1106, Daugavpilī, sadali".

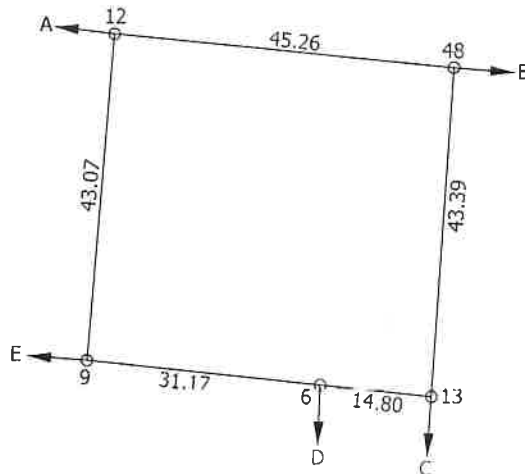
Robežas noteiktas: 2023. gada 12. decembrī

Plāna mērogs 1: 1000

Zemes vienības platība: 0.1971 ha

ZEMES VIENĪBAS IZVIETOJUMA SHĒMA

ZEMES VIENĪBA UZMĒRĪTA
LKS-92 TM
Mēroga koeficients: 0.999905



$X=198000$
 $Y=657700$

Robežojošo zemes vienību saraksts:

- No A līdz B: 05000080942
- No B līdz C: 05000081119 - Telts iela 8
- No C līdz D: 05000081126
- No D līdz E: 05000081103
- No E līdz A: 05000080181

Zemes vienības platība: 0.1971 ha

Zemes robežu plāns

0500 008 0180

Plāna mērogs 1: 1000

2. lapa no 2

Mērnieks Sergejs Kovaļovs
sertifikāta Nr. AB0130

Plāns sagatavots atbilstoši Ministru kabineta 2011. gada 27. decembra noteikumiem
Nr. 1019 "Zemes kadastrālās uzmērīšanas noteikumi"