

LATVIJAS REPUBLIKA

ZEMES ROBEŽU PLĀNS

Zemes vienības kadastra apzīmējums: 0500 031 0027

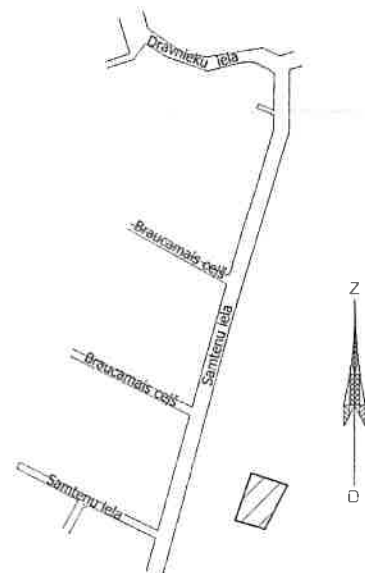
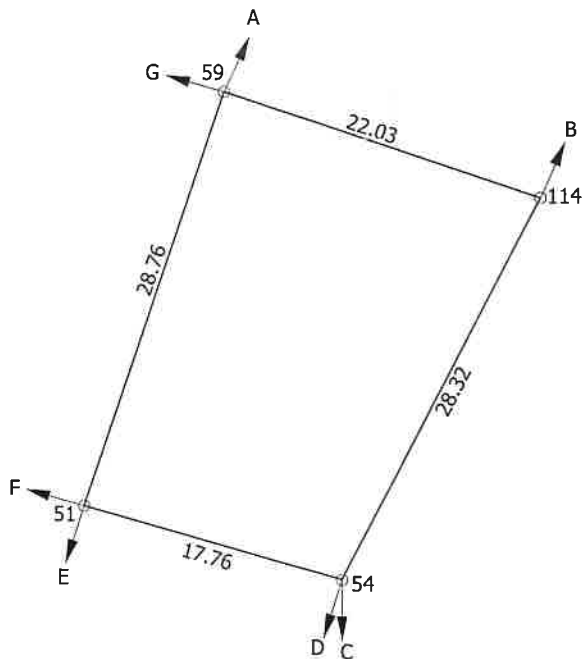
Plāns izgatavots, pamatojoties Daugavpils pilsētas domes 2017.gada 26.oktobra lēmumu Nr.614 (prot. Nr.35, 28.§) "Par zemes gabalu piederību Daugavpils pilsētas pašvaldībai", Daugavpils pilsētas domes 2018.gada 15.oktobra lēmumu Nr.548 (prot. Nr.26, 15.§) "Par grozījumiem Daugavpils pilsētas domes 2017.gada 26.oktobra lēmumu Nr.614", Daugavpils valstspilsētas pašvaldības domes 2023.gada 1. jūnija lēmumu Nr.308 (prot. Nr.11, 31.§) "Par zemes vienības ar kadastra apzīmējumu 0500 031 0019 (kadastra Nr.0500 031 0823), Daugavpilī, sadali".

Robežas noteiktas 2024. gada 27. februārī

Plāna mērogs 1: 500

Zemes vienības platība: 0.0563 ha

ZEMES VIENĪBA UZMĒRĪTA
LKS-92 TM
Mēroga koeficients: 0.999923



X=200850
Y=662350

Robežojošo zemes vienību saraksts:

- no A līdz B: 0500 031 0829
- no B līdz C: 0500 031 0028
- no C līdz D: 0500 031 0832 Dravnieku iela 10G, Daugavpils
- no D līdz E: 0500 031 0826
- no E līdz F: 0500 031 0801 Samteņu iela 2, Daugavpils
- no F līdz G: 0500 031 0805 Samteņu iela 4, Daugavpils
- no G līdz A: 0500 031 0803 Samteņu iela 6, Daugavpils

Zemes vienības platība: 0.0563ha

Zemes robežu plāns	0500 031 0027	Plāna mērogs 1: 500	2. lapa no 2
Mērnieks Sergejs Kovalovs sertifikāta Nr. AB0130	Plāns sagatavots atbilstoši Ministru kabineta 2011.gada 27. decembra noteikumiem Nr. 1019 "Zemes kadastrālās uzmērīšanas noteikumi"		