

LATVIJAS REPUBLIKA

ZEMES ROBEŽU PLĀNS

Zemes vienības kadastra apzīmējums: 0500 008 0153

Plāns izgatavots, pamatojoties uz Daugavpils pilsētas domes 2021. gada 11. februāra lēmumu Nr. 81 (prot. Nr.4 31.§)
"Par zemes gabalu piekritību Daugavpils pilsētas pašvaldībai".

Robežas noteiktas: 2022. gada 06. aprīlī

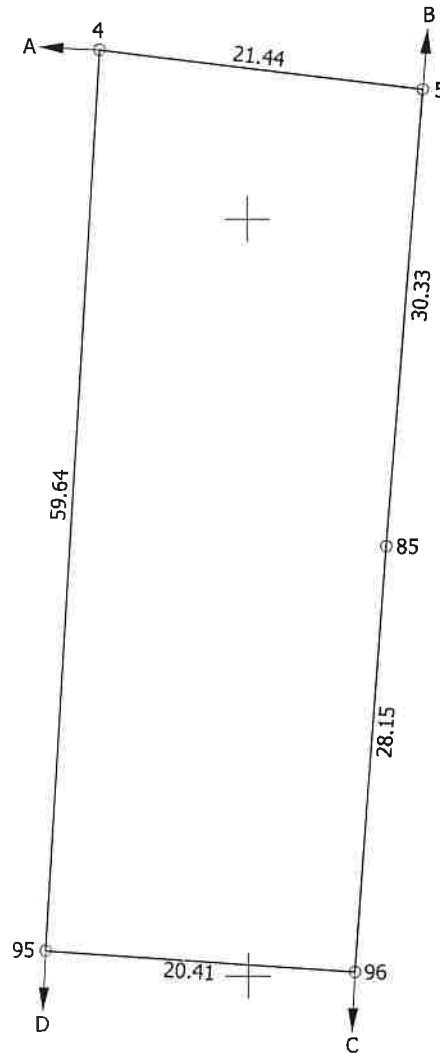
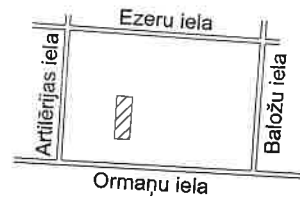
Plāna mērogs 1: 500

Zemes vienības platība: 0.1233 ha

ZEMES VIENĪBA UZMĒRĪTA
LKS-92 TM

Mēroga koeficients: 0.999903

ZEMES VIENĪBAS IZVIETOJUMA SHĒMA



x=198000
y=657350

Robežojošo zemes vienību saraksts:

No A līdz B: 05000082510 - Ezeru iela 36

No B līdz C: 05000082526 - Ormaņu iela 25

No C līdz D: 05000082505 - Ormaņu iela 23

No D līdz A: 05000082503 - Ormaņu iela 21

Zemes vienības platība: 0.1233 ha

Zemes robežu plāns

0500 008 0153

Plāna mērogs 1: 500

2. lapa no 2

Mērnieks Sergejs Kovaļovs
sertifikāta Nr. AB0130

Plāns sagatavots atbilstoši Ministru kabineta 2011. gada 27. decembra noteikumiem
Nr. 1019 "Zemes kadastrālās uzmērīšanas noteikumi"