

LATVIJAS REPUBLIKA

ZEMES ROBEŽU PLĀNS

Zemes vienības kadastra apzīmējums: 0500 008 0093

Adrese: Artilērijas iela 32E, Daugavpils

Plāns izgatavots pamatojoties uz Daugavpils pilsētas domes 2009.gada 11.jūnija lēmumu Nr.374, sēdes protokola izraksts Nr.12. 20.
"Par detālpānojumā Vidzemes ielā 134A, Daugavpilī apstiprināšanu".

Zemes vienība izveidota, sadalot zemes vienību ar kadastra apzīmējumu 0500 008 2906.

Robežas uzmērītas: 2019.gada 25.septembrī

Plāna mērogs 1: 500

Zemes vienības platība: 0.1212ha



SIA "GEO Latgale" valdes loceklis

Ierosinātais ir informēts par kadastrālās uzmērīšanas laikā veiktajām darbībām, to rezultātiem.

Dimitrijs Kirčenko

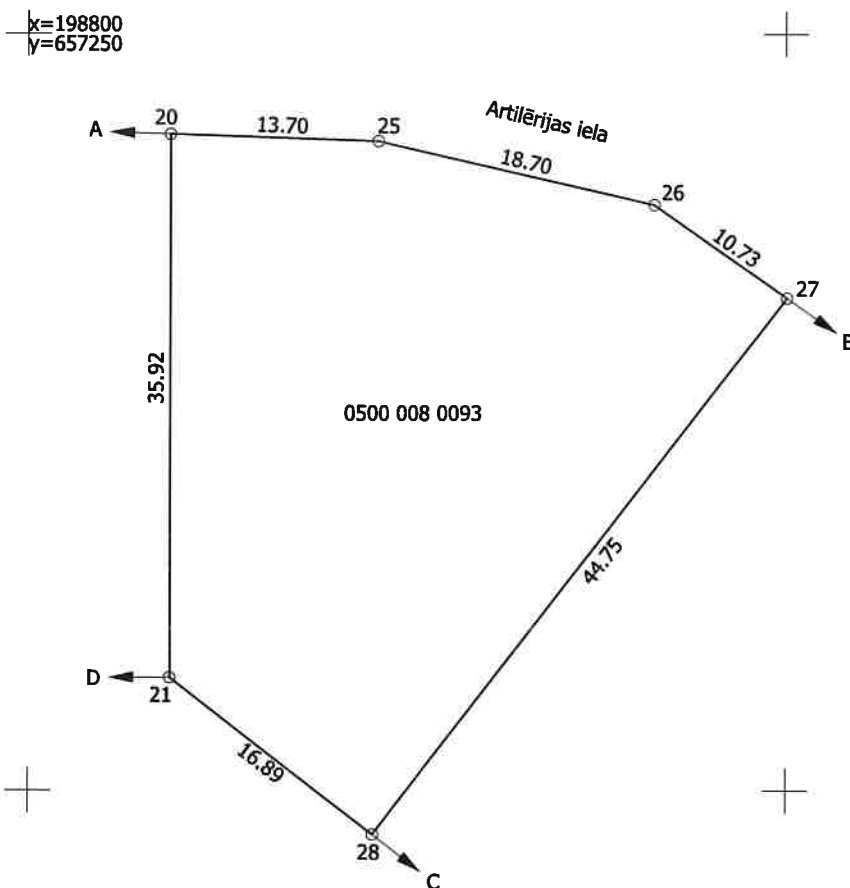
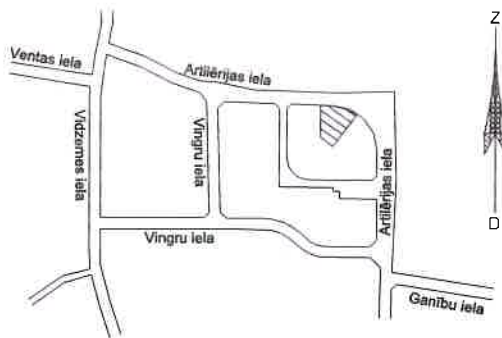
08.09.2020

Daugavpils pilsētas domes
pilnvarota persona
Maruta Ancāne

08.09.2020

ZEMES VIENĪBA UZMĒRĪTA
LKS-92 TM
Mēroga koeficients: 0.999903

ZEMES VIENĪBAS IZVIETOJUMA SHĒMA



Robežojošo zemes vienību saraksts:

- no A līdz B: 0500 008 0099
- no B līdz C: 0500 008 0094 - Artilērijas iela 32F, Daugavpils
- no C līdz D: 0500 008 0096 - Artilērijas iela 32B, Daugavpils
- no D līdz A: 0500 008 0092 - Artilērijas iela 32D, Daugavpils

Plāna mērogs 1: 500

Zemes vienības platība: 0.1212ha

Mērnīeks Vladislavs Simonovs (sert.Nr.AB0166, derīgs no 29.11.2019 līdz 11.03.2022)
apliecina, ka plāns izgatavots atbilstoši Ministru kabineta 2011.gada 27.decembra
noteikumiem Nr. 1019 "Zemes kadastrālās uzmērīšanas noteikumi"

Vladislavs Simonovs 07.09.2020