

LATVIJAS REPUBLIKA

ZEMES ROBEŽU PLĀNS

Zemes vienības kadastra apzīmējums: 0500 001 0062

Plāns izgatavots, pamatojoties uz Daugavpils pilsētas domes 2021.gada 11.februāra lēmumu Nr. 83 (prot.Nr.4 33.§) "Par zemes gabalu piekritību Daugavpils pilsētas pašvaldībai", Daugavpils pilsētas domes 2022.gada 15.decembra lēmumu Nr. 876 (prot. Nr. 38, 56.§) "Par grozījumiem Daugavpils pilsētas domes 2021. gada 11. februāra lēmumā Nr. 83", Daugavpils pilsētas domes 2022.gada 10.novembra lēmumu Nr. 758 (prot. Nr. 36, 18.§) "Par zemes vienības ar kadastra apzīmējumu 0500 001 7321, Daugavpilī, sadali".

Robežas noteiktas: 2023. gada 12. aprīlī

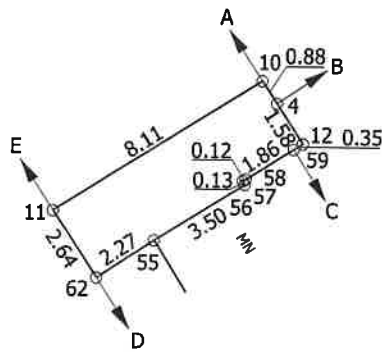
Plāna mērogs 1: 250

Zemes vienības platība: 0.0021 ha

ZEMES VIENĪBAS IZVIETOJUMA SHĒMA

ZEMES VIENĪBA UZMĒRĪTA
LKS-92 TM

Mēroga koeficients: 0.999905



x=194075
y=657775



Robežojošo zemes vienību saraksts:

- No A līdz B: 05000017306
- No B līdz C: 05000017324
- No C līdz D: 05000017320
- No D līdz E: 05000017311 - 18.novembra iela 11A
- No E līdz A: 05000010061

Zemes vienības platība: 0.0021 ha

Zemes robežu plāns	0500 001 0062	Plāna mērogs 1: 250	2. lapa no 2
Mērnīeks Sergejs Kovaļovs sertifikāta Nr. AB0130		Plāns sagatavots atbilstoši Ministru kabineta 2011. gada 27. decembra noteikumiem Nr. 1019 "Zemes kadastrālās uzmērīšanas noteikumi"	