

# LATVIJAS REPUBLIKA

## ZEMES ROBEŽU PLĀNS

Zemes vienības kadastra apzīmējums: 0500 010 1761

Adrese: Balvu iela 1C k-21, 713, Daugavpils

Plāns izgatavots, pamatojoties uz Daugavpils pilsētas domes Daugavpils pilsētas zemes komisijas 2010. gada 11. maija lēmumu Nr. 39 "Par zemes īpašuma tiesību atzinumu zemes robežu plānu izgatavošanai" (sēdes protokola izraksts Nr.9, 2.§), Daugavpils pilsētas domes 2010. gada 27. maija lēmumu Nr. 337 "Par zemes gabalu piederību Daugavpils pilsētas pašvaldībai" (sēdes protokola izraksts Nr. 12 20.§).

Robežas noteiktas: 2022. gada 28. aprīlī

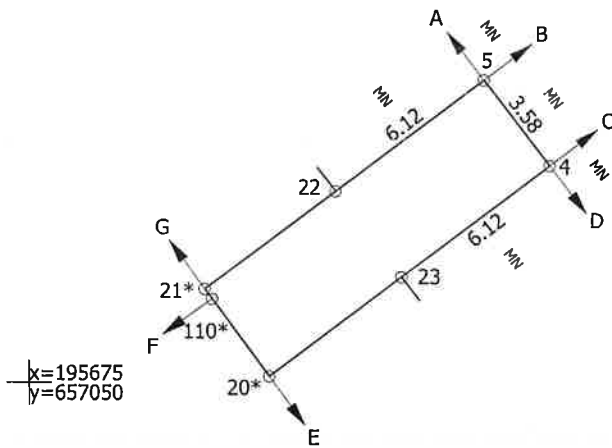
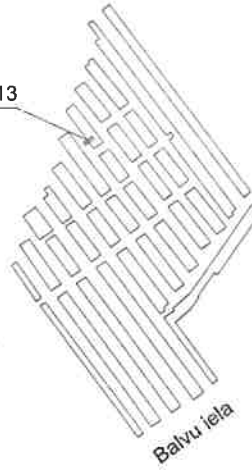
Plāna mērogs 1: 250

Zemes vienības platība: 0.0041 ha

ZEMES VIENĪBAS IZVIETOJUMA SHĒMA

ZEMES VIENĪBA UZMĒRĪTA  
LKS-92 TM  
Mēroga koeficients: 0.999902

Balvu iela 1C k-21, 713



Robežjošo zemes vienību saraksts:

- No A līdz B: 05000101763
- No B līdz C: 05000101762
- No C līdz D: 05000101759
- No D līdz E: 05000101760
- No E līdz F: 05000101744
- No F līdz G: 05000101748
- No G līdz A: 05000101764

Zemes vienības platība: 0.0041 ha

Zemes robežu plāns

0500 010 1761

Plāna mērogs 1: 250

2. lapa no 2

Mērnieks Vilnis Brūveris  
sertifikāta Nr. AB0192

Plāns sagatavots atbilstoši Ministru kabineta 2011. gada 27. decembra noteikumiem  
Nr. 1019 "Zemes kadastrālās uzmērīšanas noteikumi"