

LATVIJAS REPUBLIKA

ZEMES ROBEŽU PLĀNS

Zemes vienības kadastra apzīmējums: 0500 004 1207
Adrese: Ventspils iela 147, Daugavpils

Plāns izgatavots, pamatojoties uz Daugavpils pilsētas domes 2021.gada 11.februāra lēmumu Nr. 81 (prot.Nr.4 31.§)
"Par zemes gabalu piekritību Daugavpils pilsētas pašvaldībai".

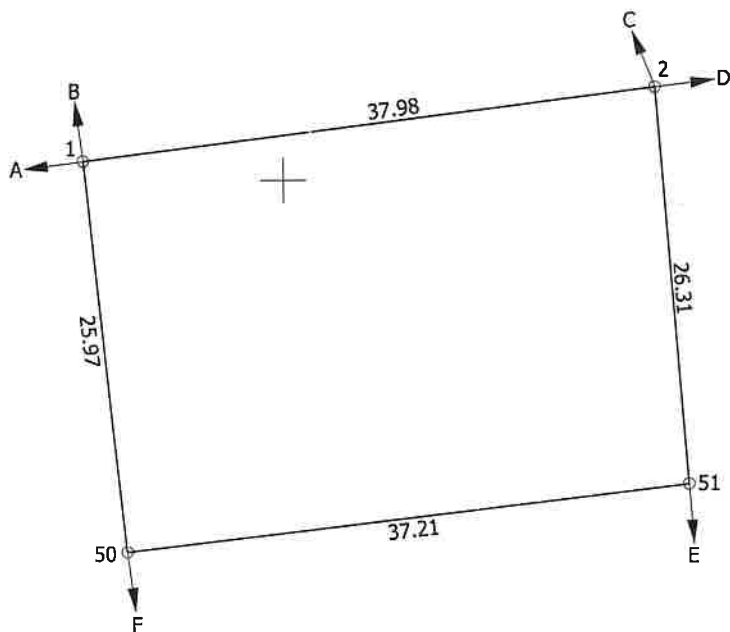
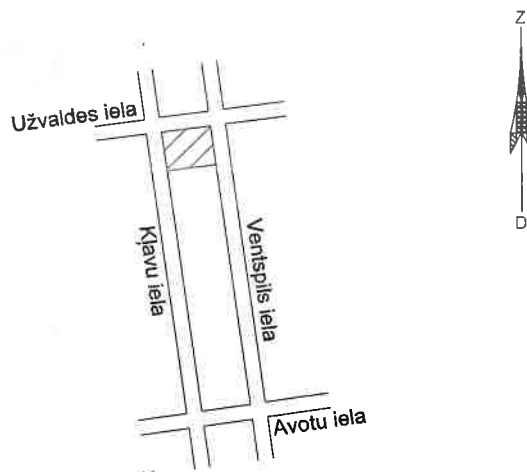
Robežas noteiktas: 2023. gada 23. februārī

Plāna mērogs 1: 500

Zemes vienības platība: 0.0982 ha

ZEMES VIENĪBA UZMĒRĪTA
LKS-92 TM
Mēroga koeficients: 0.999909

ZEMES VIENĪBAS IZVIETOJUMA SHĒMA



x=196600
y=358700

Robežojošo zemes vienību saraksts:

- No A līdz B: 05000050406
- No B līdz C: 05000050516
- No C līdz D: 05000050507
- No D līdz E: 05000041620
- No E līdz F: 05000041236 - Ventspils iela 145
- No F līdz A: 05000041220

Zemes vienības platība: 0.0982 ha

Zemes robežu plāns	0500 004 1207	Plāna mērogs 1: 500	2. lapa no 2
Mērnieks Sergejs Kovalovs sertifikāta Nr. AB0130	Plāns sagatavots atbilstoši Ministru kabineta 2011. gada 27. decembra noteikumiem Nr. 1019 "Zemes kadastrālās uzmērīšanas noteikumi"		