

LATVIJAS REPUBLIKA

ZEMES ROBEŽU PLĀNS

Zemes vienības kadastra apzīmējums: 0500 039 0122

Plāns izgatavots, pamatojoties uz Daugavpils pilsētas domes 2021. gada 11. februāra lēmumu Nr. 83 (prot.Nr.4 33.§) "Par zemes gabalu piekritību Daugavpils pilsētas pašvaldībai".

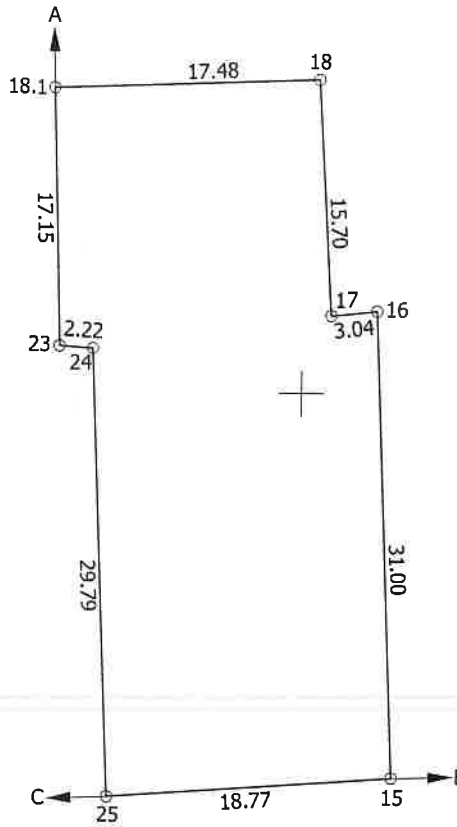
Robežas noteiktas: 2022. gada 28. jūlijā

Plāna mērogs 1: 500

Zemes vienības platība: 0.0866 ha

ZEMES VIENĪBA UZMĒRĪTA
LKS-92 TM
Mēroga koeficients: 0.999889

ZEMES VIENĪBAS IZVIETOJUMA SHĒMA



$x=198900$
 $y=653450$

Robežojošo zemes vienību saraksts:

No A līdz B: 05000391212 - Kaiju iela 5

No B līdz C: 05000390112

No C līdz A: 05000391211 - Kaiju iela 3

Zemes vienības platība: 0.0866 ha

Zemes robežu plāns

0500 039 0122

Plāna mērogs 1: 500

2. lapa no 2

Mērnieks Sergejs Kovaļovs
sertifikāta Nr. AB0130

Plāns sagatavots atbilstoši Ministru kabineta 2011. gada 27. decembra noteikumiem
Nr. 1019 "Zemes kadastrālās uzmērīšanas noteikumi"