

VALSTS ZEMES DIENESTS

TELPU GRUPAS KADASTRĀLĀS
UZMĒRĪŠANAS LIETA

Telpu grupas kadastra apzīmējums:.....05000320232001014
Nosaukums:.....Dzīvoklis
Adrese:.....Viršu iela 48 - 14, Daugavpils
Kadastrālās uzmērīšanas datums:.....25.07.2000

Valsts zemes dienesta
Latgales reģionālās pārvaldes
Klientu apkalpošanas daļas
klientu apkalpošanas konsultante


J. Kezika

09. 11. 2021

Izdrukas ID: 390002536853	Izdrukas datums: 05.11.2021	1 no 3
---------------------------	-----------------------------	--------

Skaidrojumi:

Nav – Kadastra informācijas sistēmā dati nav reģistrēti; Neregistrē – atbilstoši normatīvajiem aktiem dati netiek reģistrēti

Telpu grupas kadastrālās uzmērīšanas lieta

1. Kadastra objekta identifikators

1.1. Telpu grupas kadastra apzīmējums:.....05000320232001014

1.2. Nekustamā īpašuma kadastra numurs:.....Nav

10. Būves pamatdati

10.1. Būves kadastra apzīmējums:.....05000320232001

10.1.1. Adrese:.....Viršu iela 48, Daugavpils

10.1.2. Nosaukums:.....Dzīvojamā māja

10.1.3. Galvenais lietošanas veids:.....1122 - Triju vai vairāku dzīvokļu mājas

10.1.4. Kopējā platība (m²):.....6775.8

10.1.5. Apbūves laukums (m²):.....1391.1

10.1.6. Virszemes stāvu skaits:.....5

10.1.7. Pazemes stāvu skaits:.....1

10.1.8. Telpu grupu skaits:.....132

10.1.9. Eksploatācijā pieņemšanas gads(-i):.....Nav

10.1.10. Eksploatācijas uzsākšanas gads:.....1966

10.1.11. Nolietojums (%):.....45

10.1.12. Nolietojuma aprēķina datums:.....Nav

10.1.13. Kadastrālās uzmērīšanas datums:.....29.03.2011

10.1.14. Būve ir pirmsreģistrēta:.....Nē

10.1.15. Veicot kadastrālo uzmērīšanu, būve apvidū nav konstatēta:.....Nē

10.1.16. Būve atrodas vai daļēji atrodas uz zemes vienības ar kadastra apzīmējumu:.....

05000320232

10.1.17. Funkcionāli saistīto ēku kadastra apzīmējumi:.....Nav

11. Būves tips

11.1. Būves kadastra apzīmējums:.....05000320232001

Tipa kods	Tipa nosaukums
11220103	Daudzdzīvokļu 3-5 stāvu mājas

12. Būves konstruktīvie elementi

12.1. Būves ar kadastra apzīmējumu 05000320232001 konstruktīvie elementi:

Nosaukums	Konstrukcijas veids	Materiali	Eksploatācijā pieņemšanas gads(-i)	Eksploatācijas uzsākšanas gads	Nolietojums (%)
Pamati	Nav	Dzelzsbetons	Nav	1966	40
Ārsienas un karkasi	Nav	Silikātkieģeļi	Nav	1966	40
Pārsegumi	Nav	Dzelzsbetons	Nav	1966	50
Jumts (segums)	Nav	Azbestcements	Nav	1966	50

13. Būves apjoma rādītāji

13.1. Būves ar kadastra apzīmējumu 05000320232001 apjoma rādītāji:

Apjoma rādītāja veids	Apjoma rādītāja nosaukums	Apjoms un mērvienība	Tipa/ elementa kods	Tipa/ elementa nosaukums
Apbūves laukums	Nav	1391.1 apbūves laukuma kv.m.	Nav	Nav
Kopējā platība	Nav	6775.8 kv.m.	Nav	Nav
Būvtilpums	Nav	22954 kub.m.	Nav	Nav

14. Kopējās platības sadalījums pa platību veidiem

14.1. Telpu grupa ar kadastra apzīmējumu.....05000320232001014

14.1.1. Kopējā platība (m²).....38.3

14.1.1.1. Lietderīgā platība (m²).....Nav

14.1.1.1.1. Dzīvokļu kopējā platība (m²).....Nav

Izdrukā ID: 390002536853	Izdrukā datums: 05.11.2021	2 no 3
--------------------------	----------------------------	--------

Skaidrojumi:

Nav – Kadastra informācijas sistēmā dati nav reģistrēti; Neregistrē – atbilstoši normatīvajiem aktiem dati netiek reģistrēti

14.1.1.1.1.1. Dzīvokļu platība (m ²).....	35
14.1.1.1.1.1.1. Dzīvojamā platība (m ²).....	21.8
14.1.1.1.1.1.2. Dzīvokļu palīgtelpu platība (m ²).....	13.2
14.1.1.1.1.2. Dzīvokļu ārtelpu platība (m ²).....	3.3
14.1.1.1.2. Nedzīvojamo telpu platība (m ²).....	0
14.1.1.1.2.1. Nedzīvojamo iekštelpu platība (m ²).....	0
14.1.1.1.2.2. Nedzīvojamo ārtelpu platība (m ²).....	0
14.1.1.2. Koplietošanas palīgtelpu platība (m ²).....	0
14.1.1.2.1. Koplietošanas iekštelpu platība (m ²).....	0
14.1.1.2.2. Koplietošanas ārtelpu platība (m ²).....	0

16. Telpu grupas pamatdati

16.1. Telpu grupas kadastra apzīmējums:.....	05000320232001014
16.1.1. Adrese:.....	Viršu iela 48 - 14, Daugavpils
16.1.2. Nosaukums:.....	Dzīvoklis
16.1.3. Lietošanas veids:.....	1122 - Triju vai vairāku dzīvokļu mājas dzīvojamo telpu grupa
16.1.4. Stāvs (stāvi), kurā atrodas telpu grupa:.....	5
16.1.5. Telpu skaits:.....	7
16.1.6. Kopējā platība (m ²):.....	38.3
16.1.7. Kadastrālās uzmērīšanas datums:.....	25.07.2000
16.1.8. Eksploatācijā pieņemšanas gads(-i):.....	Nav
16.1.9. Telpu grupa ietilpst dzīvokļa īpašumā ar kadastra numuru:.....	Nav
16.1.10. Telpu grupa ietilpst būvē ar kadastra apzīmējumu:.....	05000320232001
16.1.11. Būve atrodas vai daļēji atrodas uz zemes vienības ar kadastra apzīmējumu:.....	05000320232

17. Telpu grupas kopējās platības sadalījums pa telpu veidiem un telpu raksturojošie rādītāji

17.1. Telpu grupas kadastra apzīmējums:.....05000320232001014

Numurs	Nosaukums	Veids	Stāvs	Augstums (m)	Mazākais augstums (m)	Lielākais augstums (m)	Platība (m ²)	Eksploatācijā pieņemšanas gads(-i)
1	Dzīvojamā istaba	1 - Dzīvojamā telpa	5	2.53	2.53	2.53	13.9	Nav
2	Dzīvojamā istaba	1 - Dzīvojamā telpa	5	2.53	2.53	2.53	7.9	Nav
3	Virtuve	2 - Dzīvokļa palīgtelpa	5	2.53	2.53	2.53	5.3	Nav
4	Tualete	2 - Dzīvokļa palīgtelpa	5	2.53	2.53	2.53	1.1	Nav
5	Vannas istaba	2 - Dzīvokļa palīgtelpa	5	2.53	2.53	2.53	2.2	Nav
6	Koridors	2 - Dzīvokļa palīgtelpa	5	2.53	2.53	2.53	4.6	Nav
7	Balkons	3 - Dzīvokļa ārtelpa	5	Nav	Nav	Nav	3.3	Nav

18. Labiekārtojumi

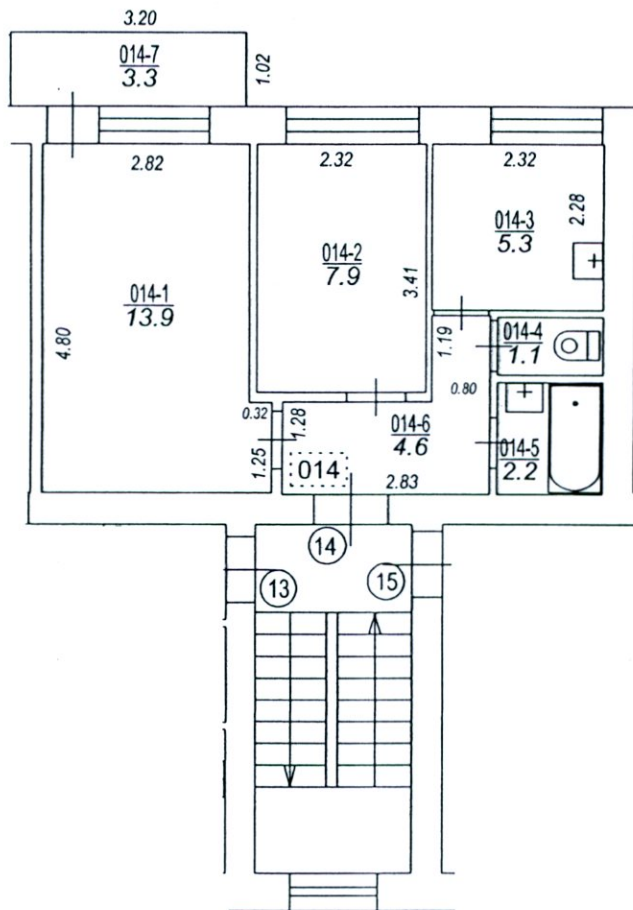
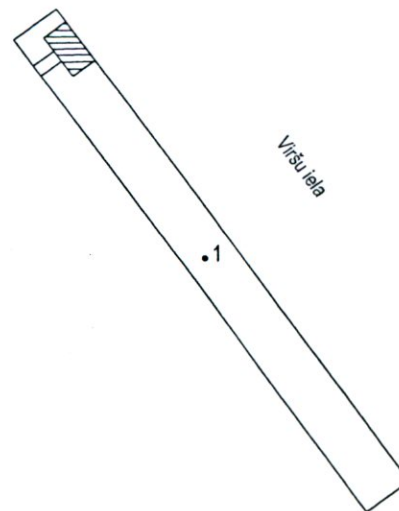
18.1. Telpu grupas kadastra apzīmējums:.....05000320232001014

Reģistrētie labiekārtojumi	Noteikšanas veids (ja ir)	Apjoms (ja ir)
Apkure. Centralizētā	Dokuments	
Aukstā ūdens apgāde. Centralizētā	Dokuments	
Citi, iepriekš neklasificēti, labiekārtojumi. Pods / pusuārs / bidē	Dokuments	
Citi, iepriekš neklasificēti, labiekārtojumi. Vanna / duša	Dokuments	
Elektroapgāde. Centralizētā	Dokuments	
Gāzes apgāde. Centralizētā	Dokuments	
Kanalizācija. Centralizētā	Dokuments	
Karstā ūdens apgāde. Centralizētā	Dokuments	
Vēdināšana. Dabiskā	Dokuments	

18.1.1. Labiekārtojumu datums:05.11.2021

Būves punkta koordinātas
 Latvijas koordinātu sistēmā LKS-92

Punkta nr	x	y
1	202741.65	662254.79



Izgatavots no VZD arhīva materiāliem bez apsekošanas apvidū

TELPU GRUPAS PLĀNS		
KADASTRA APZĪMĒJUMS	MĒROGS	LPP.
05000320232001014	1 : 100	4