

# LATVIJAS REPUBLIKA

## SITUĀCIJAS PLĀNS

Zemes vienības kadastra apzīmējums: 0500 039 0122

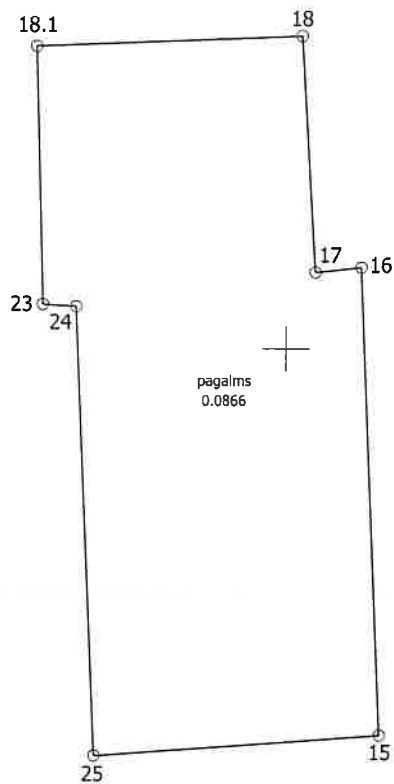
Plānā attēlota informācija atbilstoši situācijai apvidū 2022. gada 28. jūlijā

Plāna mērogs 1: 500

Zemes vienības platība: 0.0866 ha

ZEMES LIETOŠANAS VEIDU EKSPĻĪKĀCIJA

Zemes vienības platība ha	ZEMES LIETOŠANAS VEIDU EKSPĻĪKĀCIJA													
	Lauksaimniecībā izmantojamā zeme	tajā skaitā				Meži	Krūmāji	Purvi	Ūdens objektu zeme	tajā skaitā		Zeme zem ēkām un pagalmiem	Zeme zem ceļiem	Pārējās zemes
		Arauzeme	Augļu dārzeņi	Plāvas	Ganības					Zem ūdeņiem	Zem zivju dīķiem			
0.0866	--	--	--	--	--	--	--	--	--	--	0.0866	--	--	



x=198900  
y=653450

Situācijas plāns

0500 039 0122

Plāna mērogs 1: 500

2. lapa no 2

Mērnieks Sergejs Kovaļovs  
sertifikāta Nr. AB0130

Plāns sagatavots atbilstoši Ministru kabineta 2011. gada 27. decembra noteikumiem  
Nr. 1019 "Zemes kadastrālās uzmērīšanas noteikumi"

# LATVIJAS REPUBLIKA

## APGRŪTINĀJUMU PLĀNS

Zemes vienības kadastra apzīmējums: 0500 039 0122

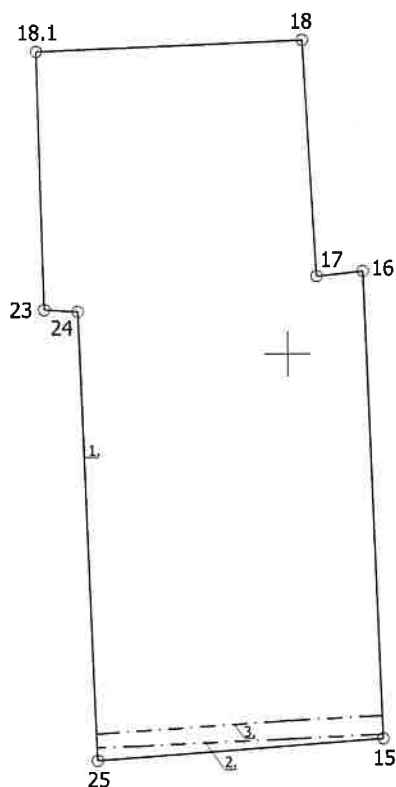
Apgrūtinājumu saraksts:

1.	7316120300 - pierobeža - 0.0866 ha
2.	7312050201 - ekspluatācijas aizsargjoslas teritorija gar elektrisko tīklu kabeļu līniju - 0.0010 ha
3.	7312050601 - ekspluatācijas aizsargjoslas teritorija ap elektrisko tīklu gaisvadu līniju pilsētās un ciemos ar nominālo spriegumu līdz 20 kilovoltiem - 0.0031 ha

Plānā attēlota informācija par apgrūtinājumiem 2022. gada 28. jūlijā

Plāna mērogs 1: 500

Zemes vienības platība: 0.0866 ha



$x=198900$   
 $y=653450$

Apgrūtinājumu plāns

0500 039 0122

Plāna mērogs 1: 500

2. lapa no 2

Mērnieks Sergejs Kovalovs  
sertifikāta Nr. AB0130

Plāns sagatavots atbilstoši Ministru kabineta 2011. gada 27. decembra noteikumiem  
Nr. 1019 "Zemes kadastrālās uzmērīšanas noteikumi"