

LATVIJAS REPUBLIKA

ZEMES ROBEŽU PLĀNS

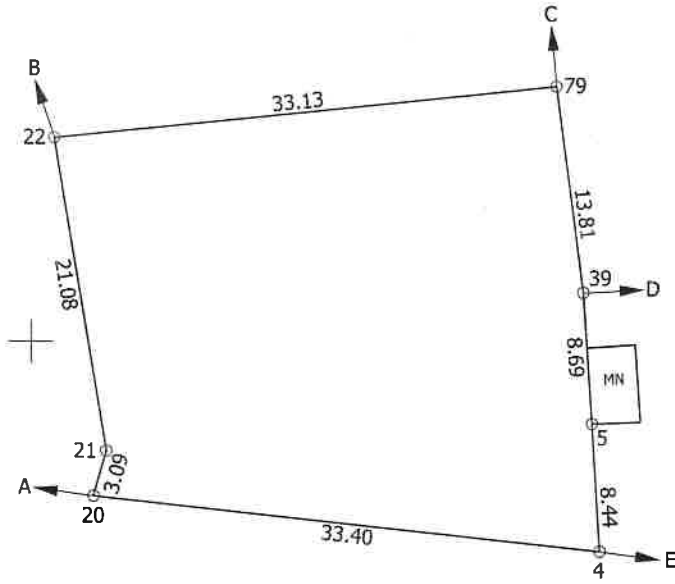
Zemes vienības kadastra apzīmējums: 0500 034 0318

Plāns izgatavots, pamatojoties uz Daugavpils pilsētas domes 2021.gada 11.februāra lēmumu Nr.81 (prot.Nr.4 31.§)
"Par zemes gabalu piekritību Daugavpils pilsētas pašvaldībai".

Robežas noteiktas: 2022. gada 08. novembrī

Plāna mērogs 1: 500

Zemes vienības platība: 0.0896 ha



x=198050
y=656950

Robežjošo zemes vienību saraksts:

- No A līdz B: 05000340312 - Asaru iela 3
- No B līdz C: 05000340307 - Ezeru iela 10
- No C līdz D: 05000340309 - Ezeru iela 14A
- No D līdz E: 05000340310 - Asaru iela 11
- No E līdz A: 05000340313

Zemes vienības platība: 0.0896 ha

Zemes robežu plāns	0500 034 0318	Plāna mērogs 1: 500	2. lapa no 2
Mērnieks Sergejs Kovaļovs sertifikāta Nr. AB0130		Plāns sagatavots atbilstoši Ministru kabineta 2011. gada 27. decembra noteikumiem Nr. 1019 "Zemes kadastrālās uzmērīšanas noteikumi"	

LATVIJAS REPUBLIKA

APGRŪTINĀJUMU PLĀNS

Zemes vienības kadastra apzīmējums: 0500 034 0318

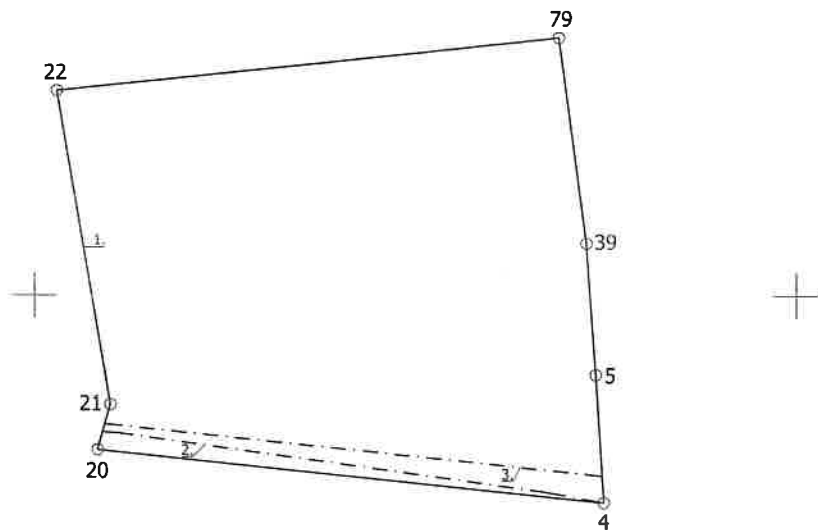
Apgrūtinājumu saraksts:

1.	7316120300 - pierobeža - 0.0896 ha
2.	7312030100 - ekspluatācijas aizsargjoslas teritorija gar ielu vai ceļu – sarkanā līnija - 0.0024 ha
3.	7312050601 - ekspluatācijas aizsargjoslas teritorija ap elektrisko tīklu gaisvadu līniju pilsētās un ciemos ar nominālo spriegumu līdz 20 kilovoltiem - 0.0058 ha

Plānā attēlota informācija par apgrūtinājumiem 2022. gada 08. novembrī

Plāna mērogs 1: 500

Zemes vienības platība: 0.0896 ha



x=198050
y=656950



Apgrūtinājumu plāns

0500 034 0318

Plāna mērogs 1: 500

2. lapa no 2

Mērnieks Sergejs Kovaļovs
sertifikāta Nr. AB0130

Plāns sagatavots atbilstoši Ministru kabineta 2011. gada 27. decembra noteikumiem
Nr. 1019 "Zemes kadastrālās uzmērīšanas noteikumi"

LATVIJAS REPUBLIKA

SITUĀCIJAS PLĀNS

Zemes vienības kadastra apzīmējums: 0500 034 0318

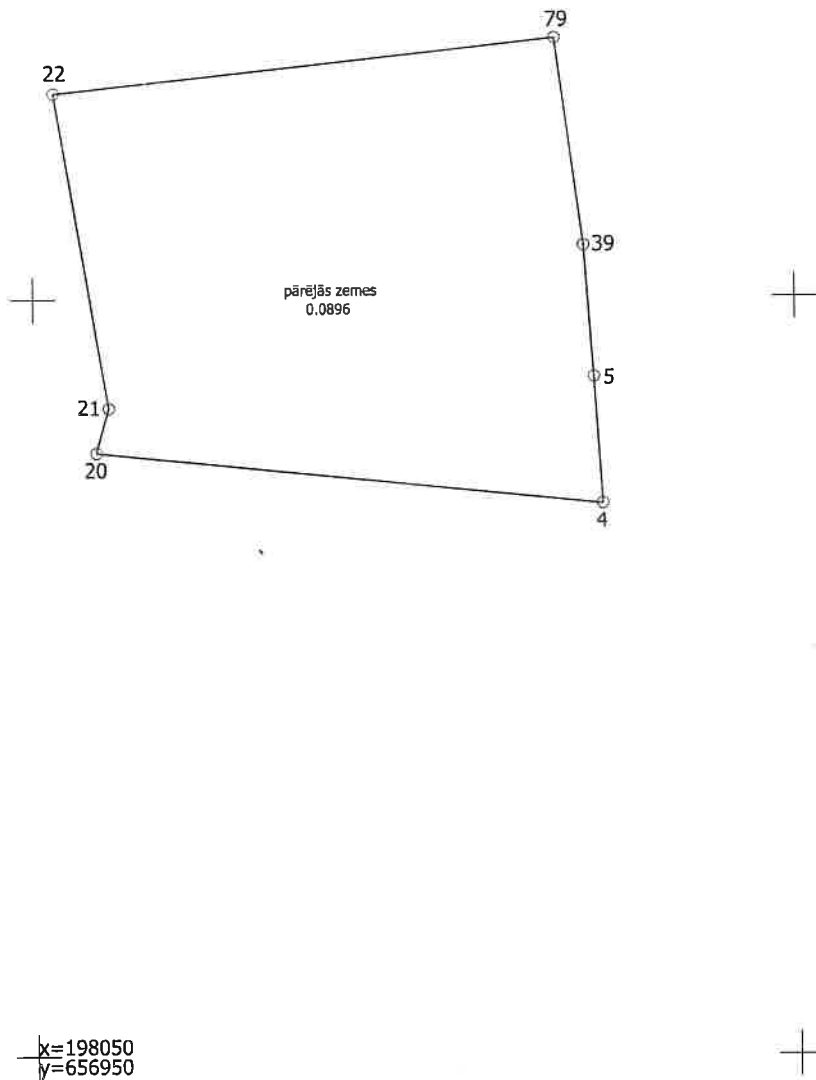
Plānā attēlota informācija atbilstoši situācijai apvidū 2022. gada 08. novembrī

Plāna mērogs 1: 500

Zemes vienības platība: 0.0896 ha

ZEMES LIETOŠANAS VEIDU EKSPĻIKĀCIJA

Zemes vienības platība ha	ZEMES LIETOŠANAS VEIDU EKSPĻIKĀCIJA											0.0896			
	Lauksaimniecībā izmantojamā zeme	tajā skaitā				Meži	Krūmāji	Purvi	Ūdens objektu zeme	tajā skaitā			Zeme zem ēkām un pagalmiem	Zeme zem ceļiem	Pārējās zemes
		Aramzeme	Augļu dārzi	Pļavas	Ganības					Zem ūdeņiem	zem zivju dīķiem				
0.0896	--	--	--	--	--	--	--	--	--	--	--	--	--	0.0896	



Situācijas plāns

0500 034 0318

Plāna mērogs 1: 500

2. lapa no 2

Mērnieks Sergejs Kovalovs
sertifikāta Nr. AB0130

Plāns sagatavots atbilstoši Ministru kabineta 2011. gada 27. decembra noteikumiem
Nr. 1019 "Zemes kadastrālās uzmērīšanas noteikumi"