

DUBLIKĀTS



LATVIJAS REPUBLIKA

DAUGAVPILS PILSĒTĀ

Irbenāju ielā Nr.6

Nekustamā īpašuma kadastra Nr.0500-037-0401

ZEMES ROBEŽU PLĀNS

Robežas noteiktas atbilstoši Daugavpils pilsētas zemes komisijas 1999.gada 28.decembra lēmumam Nr.248

Robežu plāns sastādīts mērogā M1:500 pēc 2000.gada uzmērīšanas materiāliem

Zemes kopplatība ir 1666 kv.m.

Zemes īpašums reģistrēts LR Latgales apgabaltiesas Daugavpils zemesgrāmatu nodaļas Daugavpils pilsētas zemesgrāmatā

200__ . gada ____ . _____

Nodalījuma (folijas) Nr. _____

Zemes grāmatu nodaļas tiesnesis : _____

VALSTS ZEMES DIENESTS

Dienvidlatgales reģionālās nodaļas Daugavpils filiāle

Daugavpils biroja

O. Ziskina

Nodalījuma
vietniece

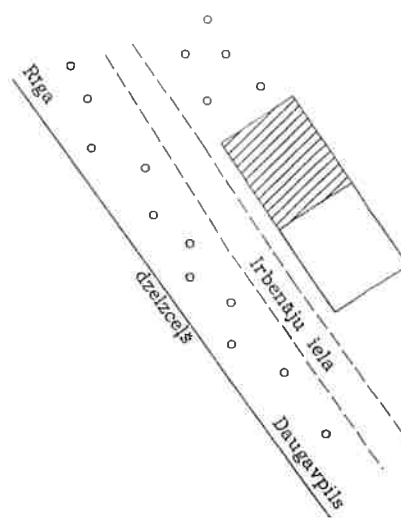
L.Kirčenko

26.11.2013.

ROBEŽPUNKTU KOORDINĀTAS

ZEMES
IZVIETOJUMA SHĒMA

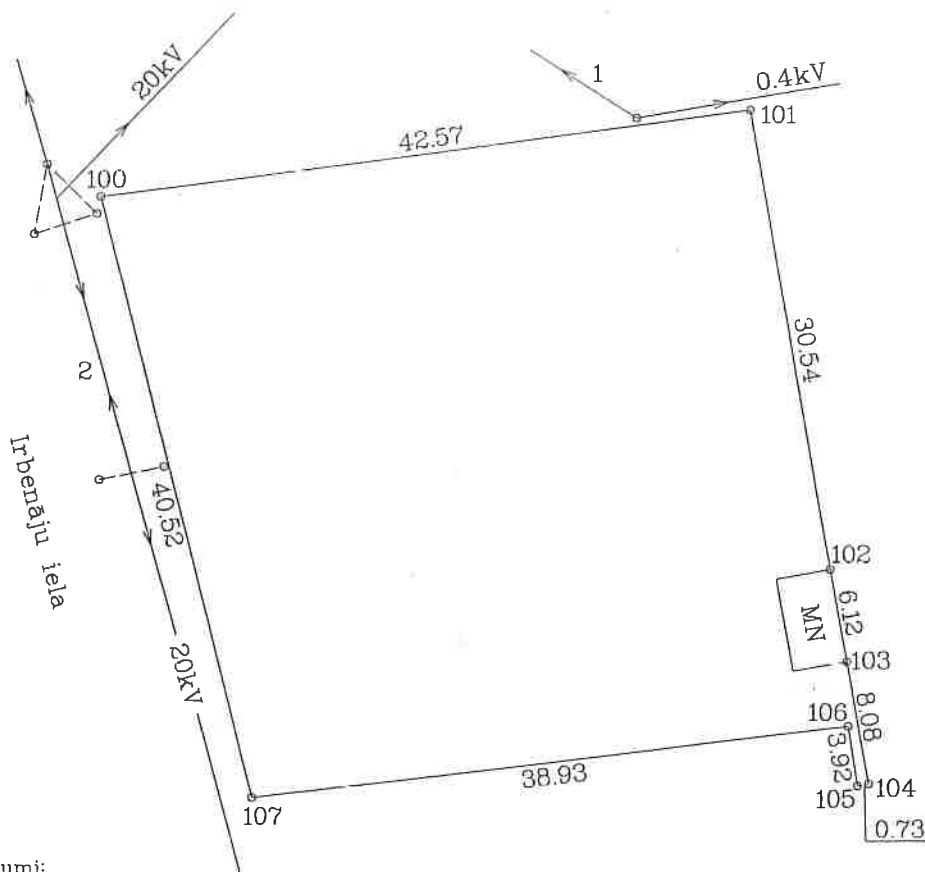
Nr.	X	Y
100	198147.75	655778.57
101	198153.33	655820.78
102	198123.26	655826.09
103	198117.24	655827.17
104	198109.28	655828.61
105	198109.16	655827.89
106	198113.03	655827.27
107	198108.49	655788.60



LKS 92 TM

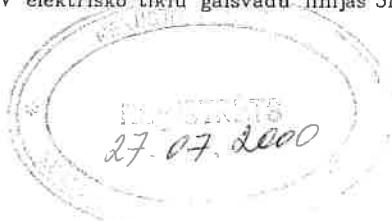
Mēroga koeficients :0.999897

Kopplatība 1666m²



Aprobežojumi:

- 10.4kV elektrisko tīklu gaisvadu līnijas 5m aizsargjosla- 32m²
- 2.20kV elektrisko tīklu gaisvadu līnijas 5m aizsargjosla- 105m²



MĒROGS 1 : 500

Orto-fotokartes Nr.2443-52-41

VZD Dienvidlatgales reģionālās nodaļas
Daugavpils filiāles
mērniecības birojs

Biroja vadītājs		Dz.Krutkrāmelis	26.06.2000
Mērniece		A.Timofejenko	30.05.2000
Plānu zīmēja		A.Timofejenko	19.06.2000