

# LATVIJAS REPUBLIKA

## ZEMES ROBEŽU PLĀNS

Zemes vienības kadastra apzīmējums: 0500 019 0023

Plāns izgatavots, pamatojoties uz Daugavpils pilsētas domes 2021. gada 11. februāra lēmumu Nr. 81 (prot.Nr.4,31.§) "Par zemes gabalu piekritību Daugavpils pilsētas pašvaldībai", Daugavpils pilsētas domes 2022. gada 12. maija lēmumu Nr. 307 (prot.Nr.15, 30 .§) "Par zemes vienības ar kadastra apzīmējumu 0500 019 0602, Daugavpilī, sadali".

Robežas noteiktas: 2022. gada 05. augustā

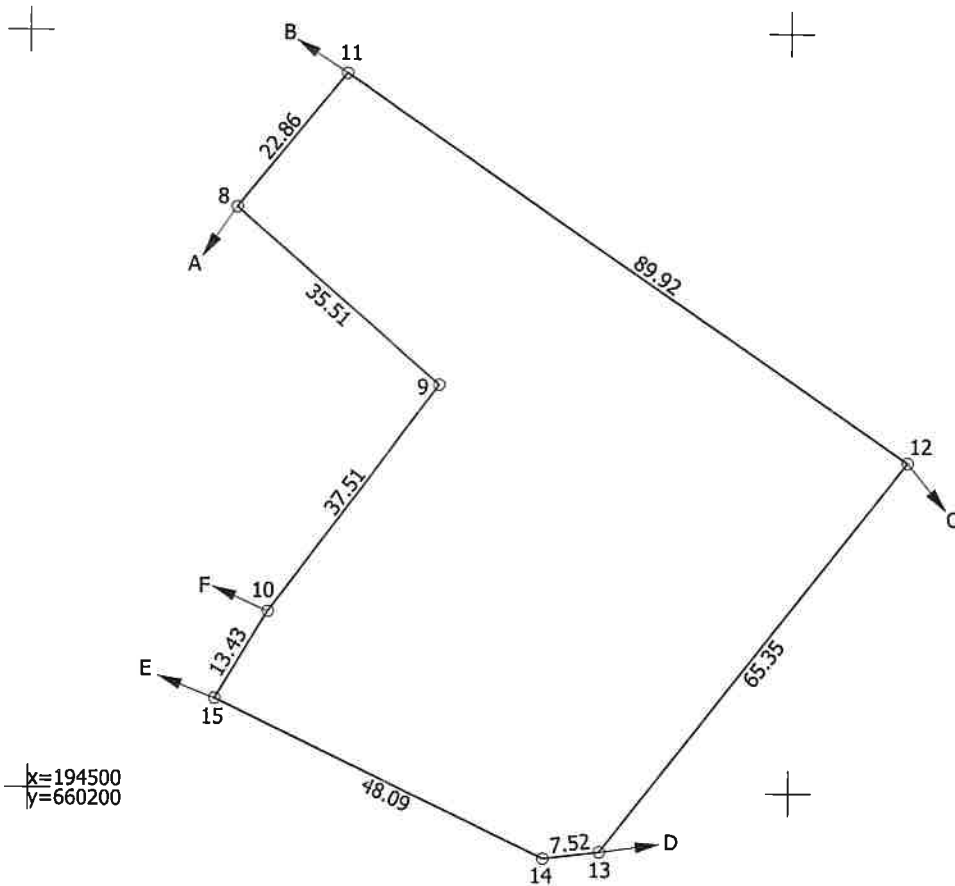
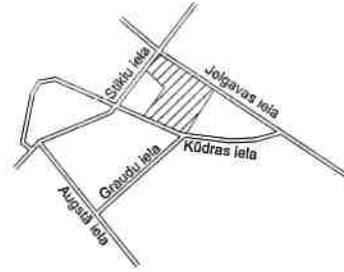
Plāna mērogs 1: 1000

Zemes vienības platība: 0.4869 ha

ZEMES VIENĪBAS IZVIETOJUMA SHĒMA

ZEMES VIENĪBA UZMĒRĪTA  
LKS-92 TM

Mēroga koeficients: 0.999915



Robežojošo zemes vienību saraksts:

- No A līdz B: 05000190506
- No B līdz C: 05000200304
- No C līdz D: 05000190603
- No D līdz E: 05000190702
- No E līdz F: 05000190024
- No F līdz A: 05000190601 - Stiklu iela 2

Zemes vienības platība: 0.4869 ha

Zemes robežu plāns

0500 019 0023

Plāna mērogs 1: 1000

2. lapa no 2

Mērnieks Sergejs Kovaļovs  
sertifikāta Nr. AB0130

Plāns sagatavots atbilstoši Ministru kabineta 2011. gada 27. decembra noteikumiem  
Nr. 1019 "Zemes kadastrālās uzmērīšanas noteikumi"