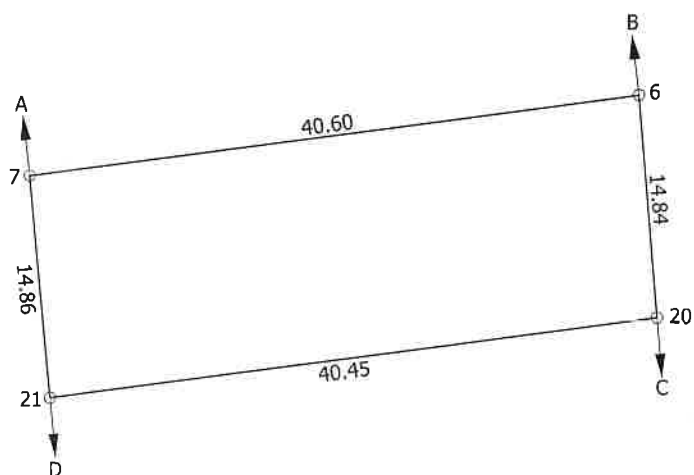


ZEMES VIENĪBA UZMĒRĪTA  
LKS-92 TM  
Mēroga koeficients: 0.999909

### ZEMES VIENĪBAS IZVIETOJUMA SHĒMA



x=196800  
y=658800

Robežjošo zemes vienību saraksts:

No A līdz B: 05000050604 - Ziemeļu iela 16A

No B līdz C: 05000050601

No C līdz D: 05000050020

No D līdz A: 05000050520

Zemes vienības platība: 0.0601 ha

Zemes robežu plāns

0500 005 0019

Plāna mērogs 1: 500

2. lapa no 2

Mērnieks Sergejs Kovaļovs  
sertifikāta Nr. AB0130

Plāns sagatavots atbilstoši Ministru kabineta 2011. gada 27. decembra noteikumiem  
Nr. 1019 "Zemes kadastrālās uzmērīšanas noteikumi"

# LATVIJAS REPUBLIKA

## ZEMES ROBEŽU PLĀNS

Zemes vienības kadastra apzīmējums: 0500 005 0019

Plāns izgatavots, pamatojoties uz Daugavpils pilsētas domes 2021. gada 11. februāra lēmumu Nr. 81 (prot.Nr.4 31.§) "Par zemes gabalu piekritību Daugavpils pilsētas pašvaldībai", Daugavpils pilsētas domes 2022. gada 28. aprīļa lēmumu Nr. 268 (prot.Nr.14 30.§) "Par zemes vienības ar kadastra apzīmējumu 0500 005 0003, Daugavpilī, sadali".

Robežas noteiktas: 2022. gada 28. jūlijā

Plāna mērogs 1: 500

Zemes vienības platība: 0.0601 ha