

LATVIJAS REPUBLIKA

ZEMES ROBEŽU PLĀNS

Zemes vienības kadastra apzīmējums: 0500 018 0035

Plāns izgatavots, pamatojoties uz Daugavpils pilsētas domes 2021. gada 11. februāra lēmumu Nr. 81 (prot.Nr.4,31.§) "Par zemes gabalu piekritību Daugavpils pilsētas pašvaldībai", Daugavpils pilsētas domes 2022. gada 28. aprīļa lēmumu Nr. 267 (prot.Nr.14, 29. §) "Par zemes vienības ar kadastra apzīmējumu 0500 018 2508, Daugavpilī, sadali".

Robežas noteiktas: 2022. gada 23. jūlijā

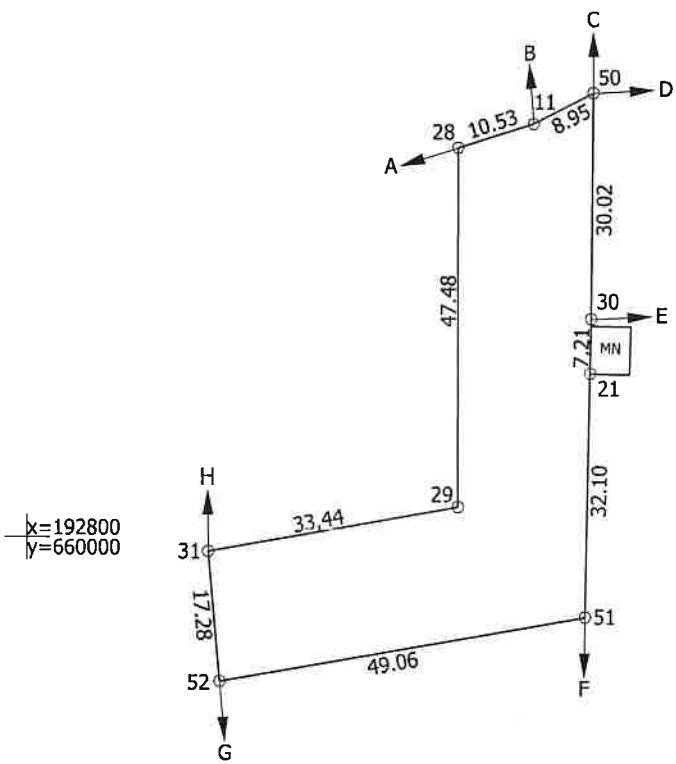
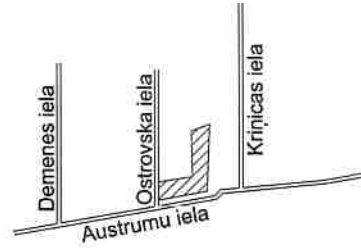
Plāna mērogs 1: 1000

Zemes vienības platība: 0.1728 ha

ZEMES VIENĪBAS IZVIETOJUMA SHĒMA

ZEMES VIENĪBA UZMĒRĪTA
LKS-92 TM

Mēroga koeficients: 0.999914



x=192800
y=660000

Robežojošo zemes vienību saraksts:

- No A līdz B: 05000182507 - Ostrovska iela 9
- No B līdz C: 05000180034
- No C līdz D: 05000182512 - Krīņicas iela 12
- No D līdz E: 05000182511 - Krīņicas iela 12A
- No E līdz F: 05000182510 - Krīņicas iela 14
- No F līdz G: 05000180036
- No G līdz H: 05000182225
- No H līdz A: 05000182509 - Ostrovska iela 11

Zemes vienības platība: 0.1728 ha

Zemes robežu plāns

0500 018 0035

Plāna mērogs 1: 1000

2. lapa no 2

Mērnīeks Sergejs Kovaļovs
sertifikāta Nr. AB0130

Plāns sagatavots atbilstoši Ministru kabineta 2011. gada 27. decembra noteikumiem
Nr. 1019 "Zemes kadastrālās uzmērīšanas noteikumi"