



LATVIJAS REPUBLIKA

DAUGAVPILS PILSĒTĀ

Nekustamā īpašuma Vaļņu un Motoru ielas rajonā

kadastra Nr.0500 035 0806

ZEMES ROBEŽU PLĀNS

Robežas noteiktas atbilstoši Daugavpils pilsētas privatizācijas komisijas 2006.gada 03.jūlija pasūtījumam Nr.02.02-14/1044

Robežu plāns sastādīts pēc 2006.gada robežu uzmērīšanas materiāliem M1:1000

Zemes platība ir 0.2481ha(2481kv.m.)



VALSTS ZEMES DIENESTS
Dienvidlatgales reģionālā nodaļa

Daļas vadītāja
vietnieks

K. K.

L.Kirčenko

05.12.06

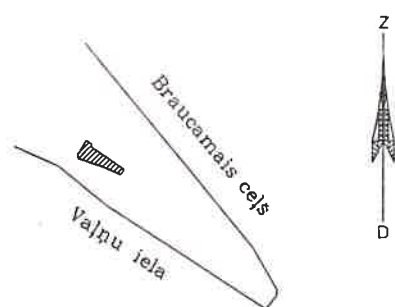
ROBEŽPUNKTU KOORDINĀTAS

Koordinātu sistēma LKS-92

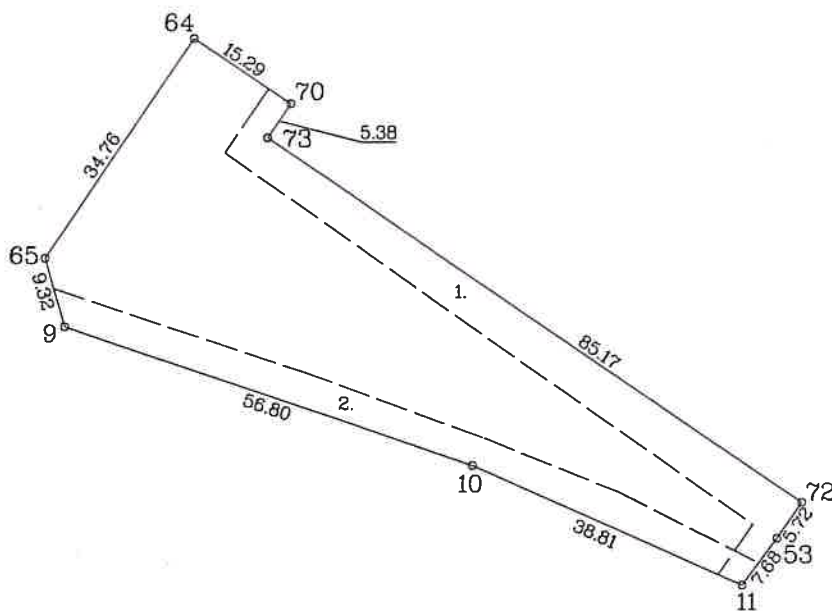
Mēroga koeficients 0.999899

	X	Y
64	196968.57	656334.60
70	196959.97	656347.24
73	196955.51	656344.22
72	196907.87	656414.81
53	196903.18	656411.53
11	196897.01	656406.95
10	196912.66	656371.44
9	196930.90	656317.66
65	196939.84	656315.04

ZEMES IZVIETOJUMA
SHEMA



Platība 0.2481ha (2481 kv.m.)



SASKAŅOTS
DAUGAVPILS PILSĒTAS DOMES
BŪVVALDES VADITAJŠ
Arvils Pundurs

2006.g. 10. 11

NEKUSTAMĀ ĪPAŠUMA LIETOŠANAS TIESĪBU APGRŪTINĀJUMI

1.050301 - ceļa servitūta teritorija - 0.0525ha

2.060202 - zemes īpašniekam nepiederoši objekti (dzelzceļa sliedes)



P. Greidāns

Ortofotokartes Nr. 2443-52-22

Mērogs 1:1000

LATVIJAS VALSTS MĒRŅIEKS		Licences Nr.145	
Daugavpils, Rīgas iela 18, tālr. 5407158, fakss 5407158: www.latvijasmernieks.lv			
vadītājs		V. Simonovs	29.09.2006
mērniece		M. Tereško	21.09.2006

kadastra Nr.	0500	035	0806
--------------	------	-----	------