

VALSTS ZEMES DIENESTS

TELPU GRUPAS KADASTRĀLĀS  
UZMĒRĪŠANAS LIETA

Telpu grupas kadastra apzīmējums:.....05000320103001059  
Nosaukums:.....Dzīvoklis  
Adrese:.....Poligona iela 48 - 59, Daugavpils  
Kadastrālās uzmērīšanas datums:.....27.07.2000

*Valsts zemes dienesta  
Latgales reģionālās pārvaldes  
Kārtēji apmierināšanas darbu  
 Klientu apmierināšanas konsultante*  
*Lanna Sirīne*



*09.11.2021.*

## Telpu grupas kadastrālās uzmērīšanas lieta

### 1. Kadastra objekta identifikators

1.1. Telpu grupas kadastra apzīmējums:.....05000320103001059

1.2. Nekustamā īpašuma kadastra numurs:.....Nav

### 10. Būves pamatdati

10.1. Būves kadastra apzīmējums:.....05000320103001

10.1.1. Adrese:.....Poligona iela 48, Daugavpils

10.1.2. Nosaukums:.....Dzīvojamā māja

10.1.3. Galvenais lietošanas veids:.....I122 - Triju vai vairāku dzīvokļu mājas

10.1.4. Kopējā platība (m<sup>2</sup>):.....5424

10.1.5. Apbūves laukums (m<sup>2</sup>):.....1008.8

10.1.6. Virszemes stāvu skaits:.....5

10.1.7. Pazemes stāvu skaits:.....1

10.1.8. Telpu grupu skaits:.....102

10.1.9. Eksploatācijā pieņemšanas gads(-i):.....Nav

10.1.10. Eksploatācijas uzsākšanas gads:.....1973

10.1.11. Nolietojums (%):.....25

10.1.12. Nolietojuma aprēķina datums:.....Nav

10.1.13. Kadastrālās uzmērīšanas datums:.....24.07.2007

10.1.14. Būve ir pirmsreģistrēta:.....Nē

10.1.15. Veicot kadastrālo uzmērīšanu, būve apvidū nav konstatēta:.....Nē

10.1.16. Būve atrodas vai daļēji atrodas uz zemes vienības ar kadastra apzīmējumu:.....

05000320103

10.1.17. Funkcionāli saistīto ēku kadastra apzīmējumi:.....Nav

### 11. Būves tips

11.1. Būves kadastra apzīmējums:.....05000320103001

Tipa kods	Tipa nosaukums
I1220103	Daudzdzīvokļu 3-5 stāvu mājas

### 12. Būves konstruktīvie elementi

12.1. Būves ar kadastra apzīmējumu 05000320103001 konstruktīvie elementi:

Nosaukums	Konstruktijas veids	Materiāls	Eksploatācijā pieņemšanas gads(-i)	Eksploatācijas uzsākšanas gads	Nolietojums (%)
Pamati	Nav	Dzelzsbetons	Nav	1973	30
Ārsienas un karkasi	Nav	Vieglobetoni	Nav	1973	30
Pārsegumi	Nav	Dzelzsbetons	Nav	1973	20
Jumts (segums)	Nav	Elastīgie lokšņu materiāli	Nav	1973	30

### 13. Būves apjoma rādītāji

13.1. Būves ar kadastra apzīmējumu 05000320103001 apjoma rādītāji:

Apjoma rādītāja veids	Apjoma rādītāja nosaukums	Apjoms un mērvienība	Tipa/ elementa kods	Tipa/ elementa nosaukums
Apbūves laukums	Nav	1008.8 apbūves laukuma kv.m.	Nav	Nav
Kopējā platība	Nav	5424 kv.m.	Nav	Nav
Būvtilpums	Nav	16443 kub.m.	Nav	Nav

### 14. Kopējās platības sadalījums pa platību veidiem

14.1. Telpu grupa ar kadastra apzīmējumu.....05000320103001059

14.1.1. Kopējā platība (m<sup>2</sup>).....31.9

14.1.1.1. Lietderīgā platība (m<sup>2</sup>).....Nav

14.1.1.1.1. Dzīvokļu kopējā platība (m<sup>2</sup>).....Nav

Izdrukas ID: 390002537195	Izdrukas datums: 08.11.2021	2 no 3
---------------------------	-----------------------------	--------

Skaidrojumi:

Nav – Kadastra informācijas sistēmā dati nav reģistrēti; Neregistrē – atbilstoši normatīvajiem aktiem dati netiek reģistrēti

14.1.1.1.1.1. Dzīvokļu platība (m²).....	29.1
14.1.1.1.1.1.1. Dzīvojamā platība (m²).....	16.5
14.1.1.1.1.1.2. Dzīvokļu palīgtelpu platība (m²).....	12.6
14.1.1.1.1.2. Dzīvokļu ārtelpu platība (m²).....	2.8
14.1.1.1.2. Nedzīvojamo telpu platība (m²).....	0
14.1.1.1.2.1. Nedzīvojamo iekštelpu platība (m²).....	0
14.1.1.1.2.2. Nedzīvojamo ārtelpu platība (m²).....	0
14.1.1.2. Koplietošanas palīgtelpu platība (m²).....	0
14.1.1.2.1. Koplietošanas iekštelpu platība (m²).....	0
14.1.1.2.2. Koplietošanas ārtelpu platība (m²).....	0

## 16. Telpu grupas pamatdati

16.1. Telpu grupas kadastra apzīmējums:.....	05000320103001059
16.1.1. Adrese:.....	Poligona iela 48 - 59, Daugavpils
16.1.2. Nosaukums:.....	Dzīvoklis
16.1.3. Lietošanas veids:.....	1122 - Triju vai vairāku dzīvokļu mājas dzīvojamo telpu grupa
16.1.4. Stāvs (stāvi), kurā atrodas telpu grupa:.....	5
16.1.5. Telpu skaits:.....	5
16.1.6. Kopējā platība (m²):.....	31.9
16.1.7. Kadastrālās uzmērīšanas datums:.....	27.07.2000
16.1.8. Eksploatācijā pieņemšanas gads(-i):.....	Nav
16.1.9. Telpu grupa ietilpst dzīvokļa īpašumā ar kadastra numuru:.....	Nav
16.1.10. Telpu grupa ietilpst būvē ar kadastra apzīmējumu:.....	05000320103001
16.1.11. Būve atrodas vai daļēji atrodas uz zemes vienības ar kadastra apzīmējumu:.....	05000320103

## 17. Telpu grupas kopējās platības sadalījums pa telpu veidiem un telpu raksturojošie rādītāji

17.1. Telpu grupas kadastra apzīmējums:.....	05000320103001059
--	-------------------

Numurs	Nosaukums	Veids	Stāvs	Augstums (m)	Mazākais augstums (m)	Lielākais augstums (m)	Platība (m²)	Eksploatācijā pieņemšanas gads(-i)
1	Dzīvojamā	1 - Dzīvojamā telpa	5	2.5	2.5	2.5	16.5	Nav
2	Virtuve	2 - Dzīvokļa palīgtelpa	5	2.5	2.5	2.5	6.3	Nav
3	Savienotā sanitārtehniskā telpa	2 - Dzīvokļa palīgtelpa	5	2.5	2.5	2.5	2.5	Nav
4	Koridors	2 - Dzīvokļa palīgtelpa	5	2.5	2.5	2.5	3.8	Nav
5	Balkons	3 - Dzīvokļa ārtelpa	5	0	Nav	Nav	2.8	Nav

## 18. Labiekārtojumi

18.1. Telpu grupas kadastra apzīmējums:.....	05000320103001059
--	-------------------

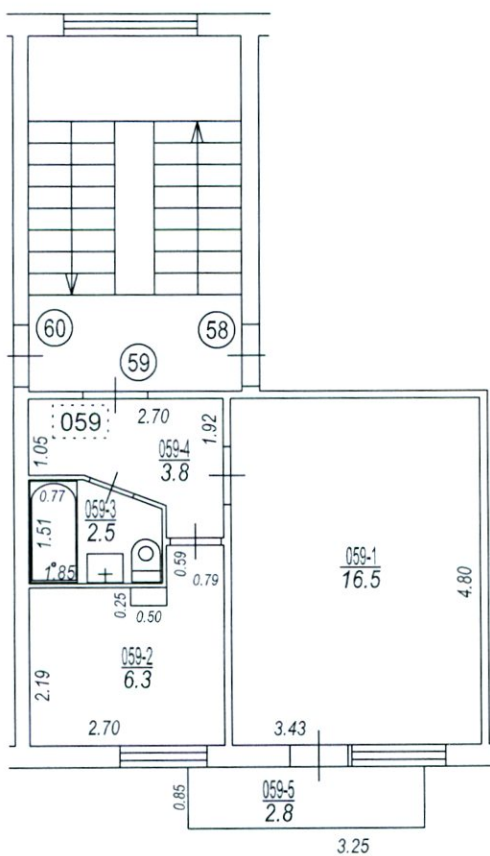
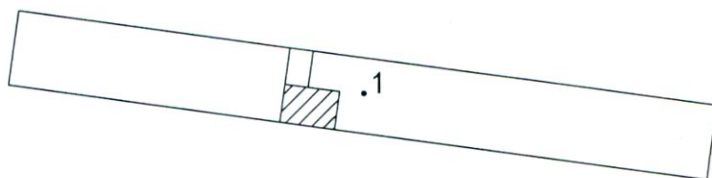
Reģistrētie labiekārtojumi	Noteikšanas veids (ja ir)	Apjoms (ja ir)
Apkure. Centralizētā	Dokuments	
Aukstā ūdens apgāde. Centralizētā	Dokuments	
Citi, iepriekš neklasificēti, labiekārtojumi. Pods / pusuārs / bidē	Dokuments	
Citi, iepriekš neklasificēti, labiekārtojumi. Vanna / duša	Dokuments	
Elektroapgāde. Centralizētā	Dokuments	
Gāzes apgāde. Centralizētā	Dokuments	
Kanalizācija. Centralizētā	Dokuments	
Karstā ūdens apgāde. Centralizētā	Dokuments	
Vēdināšana. Dabiskā	Dokuments	

18.1.1. Labiekārtojumu datums: .....	08.11.2021
--------------------------------------	------------

Poligona iela

Būves punkta koordinātas  
Latvijas koordinātu sistēmā LKS-92

Punkta nr	x	y
1	202684.27	662036.84



Izgatavots no VZD arhīva materiāliem bez apsekošanas apvidū

TELPU GRUPAS PLĀNS		
KADASTRA APZĪMĒJUMS	MĒROGS	LPP.
05000320103001059	1 : 100	4