

VALSTS ZEMES DIENESTS

TELPU GRUPAS KADASTRĀLĀS
UZMĒRĪŠANAS LIETA

Telpu grupas kadastra apzīmējums:.....05000370417001001
Nosaukums:.....Dzīvoklis
Adrese:.....Cēsu iela 34A - 1, Daugavpils
Kadastrālās uzmērīšanas datums:.....04.02.2000

Reģionālās nodaļas vadītājs (pilnvarotā persona):

*Latgales reģionālās nodaļas
Daugavpils biroja
klientu apkalpošanas konsultante
Inna Viksne*

_____ (vārds, uzvārds)

 _____ (paraksts)

Datums: _____ gada Daugavpils

03. 06. 2014

Telpu grupas kadastrālās uzmērīšanas lieta

1. Kadastra objekta identifikators

1.1. Telpu grupas kadastra apzīmējums:.....05000370417001001

1.2. Nekustamā īpašuma kadastra numurs:.....Nav

10. Būves pamatdati

10.1. Būves kadastra apzīmējums:.....05000370417001

10.1.1. Adrese:.....Cēsu iela 34A, Daugavpils

10.1.2. Nosaukums:.....Dzīvojamā māja

10.1.3. Galvenais lietošanas veids:.....1122 - Triju vai vairāku dzīvokļu mājas

10.1.4. Kopējā platība (m²):.....477.3

10.1.5. Apbūves laukums (m²):.....599.5

10.1.6. Virszemes stāvu skaits:.....1

10.1.7. Pazemes stāvu skaits:.....0

10.1.8. Ārsienu materiāls un kods:.....Nav

10.1.9. Būves telpu grupu skaits:.....9

10.1.10. Pirmreizējais ekspluatācijā pieņemšanas gads:.....Nav

10.1.11. Fiziskais stāvoklis (%):.....60

10.1.12. Kadastrālās uzmērīšanas datums:.....14.06.2006

10.1.13. Būve ir pirmsreģistrēta:.....Nē

10.1.14. Veicot kadastrālo uzmērīšanu būve apvidū nav konstatēta:.....Nē

10.1.15. Būve atrodas vai daļēji atrodas uz zemes vienības ar kadastra apzīmējumu:.....
05000370417

10.1.16. Funkcionāli saistīto ēku kadastra apzīmējumi:.....05000370417002,
05000370417003, 05000370417016, 05000370417021

11. Būves tips

11.1. Būves kadastra apzīmējums:.....05000370417001

Tipa kods	Tipa nosaukums
11220101	Daudzdzīvokļu mājas ar koka ārsienām

12. Būves konstruktīvie elementi

12.1. Būves ar kadastra apzīmējumu 05000370417001 konstruktīvie elementi:

Nosaukums	Materiāls
Pamati	Dzelzsbetons
Ārsienas un karkasi	Kokmateriāli
Pārsegumi	Kokmateriāli
Jumts (segums)	Azbestcements

13. Būves apjoma rādītāji

13.1. Būves ar kadastra apzīmējumu 05000370417001 apjoma rādītāji:

Apjoma rādītāja veids	Apjoma rādītāja nosaukums	Apjoms un mērvienība	Tipa/ elementa kods	Tipa/ elementa nosaukums
Apbūves laukums	Nav	599.5 apbūves laukuma kv.m.	Nav	Nav
Kopējā platība	Nav	477.3 kv.m.	Nav	Nav
Būvtilpums	Nav	2274 kub.m.	Nav	Nav

14. Kopējās platības sadalījums pa platību veidiem

14.1. Telpu grupa ar kadastra apzīmējumu.....05000370417001001

14.1.1. Kopējā platība (m²).....55.6

14.1.1.1. Lietderīgā platība (m²).....Nav

14.1.1.1.1. Dzīvokļu kopējā platība (m²).....Nav

14.1.1.1.1.1. Dzīvokļu platība (m²).....55.6

14.1.1.1.1.1.1. Dzīvojamā platība (m²).....27.7

14.1.1.1.1.1.2. Dzīvokļu palīgtelpu platība (m ²).....	27.9
14.1.1.1.1.2. Dzīvokļu ārtelpu platība (m ²).....	0
14.1.1.1.2. Nedzīvojamo telpu platība (m ²).....	0
14.1.1.1.2.1. Nedzīvojamo iekštelpu platība (m ²).....	0
14.1.1.1.2.2. Nedzīvojamo ārtelpu platība (m ²).....	0
14.1.1.2. Koplietošanas palīgtelpu platība (m ²).....	0
14.1.1.2.1. Koplietošanas iekštelpu platība (m ²).....	0
14.1.1.2.2. Koplietošanas ārtelpu platība (m ²).....	0

16. Telpu grupas pamatdati

16.1. Telpu grupas kadastra apzīmējums:.....	05000370417001001
16.1.1. Adrese:.....	Cēsu iela 34A - 1, Daugavpils
16.1.2. Nosaukums:.....	Dzīvoklis
16.1.3. Lietošanas veida kods un apraksts:.....	1122 - Triju vai vairāku dzīvokļu mājas dzīvojamo telpu grupa
16.1.4. Būves stāvs (stāvi), kurā atrodas telpu grupa:.....	1
16.1.5. Telpu skaits telpu grupā:.....	6
16.1.6. Kopējā platība (m ²):.....	55.6
16.1.7. Kadastrālās uzmērīšanas datums:.....	04.02.2000
16.1.8. Telpu grupa ietilpst dzīvokļa īpašumā ar kadastra numuru:.....	Nav
16.1.9. Telpu grupa ietilpst būvē ar kadastra apzīmējumu:.....	05000370417001
16.1.10. Būve atrodas vai daļēji atrodas uz zemes vienības ar kadastra apzīmējumu:.....	05000370417

17. Telpu grupas kopējās platības sadalījums pa telpu veidiem un telpu raksturojošie rādītāji

17.1. Telpu grupas kadastra apzīmējums:.....	05000370417001001
--	-------------------

Numurs	Nosaukums	Veids	Stāvs	Augstums (m)	Mazākais augstums (m)	Lielākais augstums (m)	Platība (m ²)
1	Dzīvojamā istaba	1 - Dzīvojamā telpa	1	3.55	3.55	3.55	20.4
2	Dzīvojamā istaba	1 - Dzīvojamā telpa	1	3.55	3.55	3.55	7.3
3	Virtuve	2 - Dzīvokļa palīgtelpa	1	3.55	3.55	3.55	6.8
4	Pieliekamais	2 - Dzīvokļa palīgtelpa	1	3.55	3.55	3.55	5.8
5	Koridors	2 - Dzīvokļa palīgtelpa	1	3.55	3.55	3.55	7
6	Koridors	2 - Dzīvokļa palīgtelpa	1	3.55	3.55	3.55	8.3

18. Labiekārtojumi

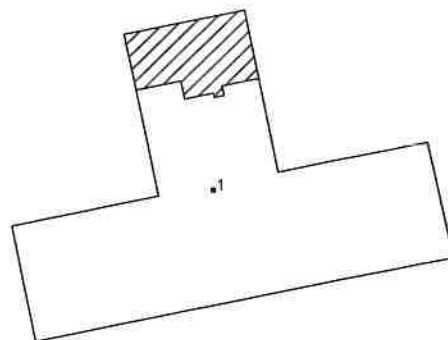
18.1. Telpu grupas ar kadastra apzīmējumu.....	05000370417001001 labiekārtojumi
--	----------------------------------

Reģistrētie labiekārtojumi	Noteikšanas veids (ja ir)	Apjoms (ja ir)
Apkure. Vietējā. Krāsns	Dokuments	
Elektroapgāde. Centralizētā	Dokuments	
Gāzes apgāde. Vietējā. Balonu	Dokuments	

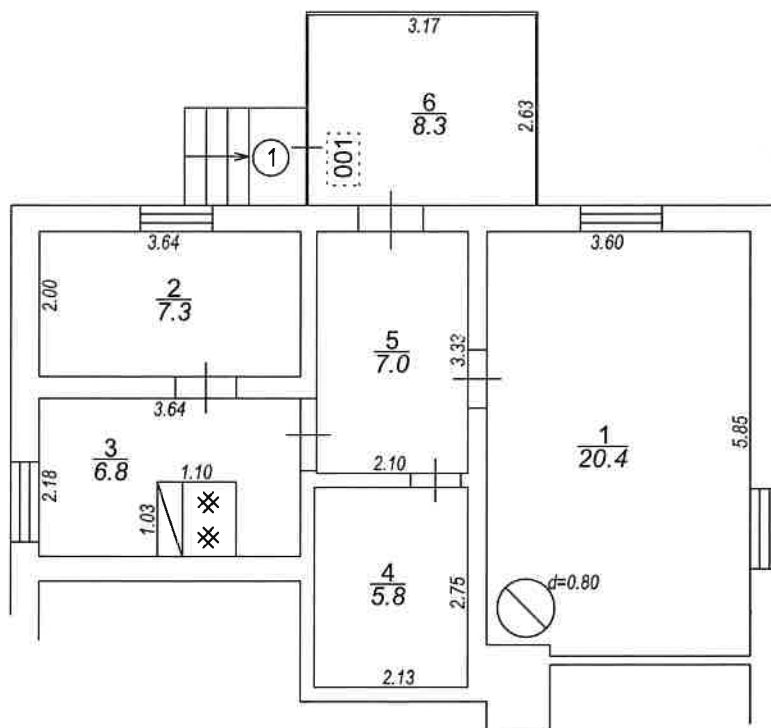
18.1.1. Labiekārtojumu datums:	20.05.2014
--------------------------------------	------------

Būves punkta koordinātas
Latvijas koordinātu sistēmā LKS-92

Punkta nr	x	y
1	198413.18	655941.04



Ošas iela



Izgatavots no VZD arhīva materiāliem bez apsekošanas apvidū

TELPU GRUPAS PLĀNS		
KADASTRA APZĪMĒJUMS	MĒROGS	LPP.
0500 037 0417 001 001	1 : 100	4