

LATVIJAS REPUBLIKA

ZEMES ROBEŽU PLĀNS

Zemes vienības kadastra apzīmējums: 0500 029 0080

Plāns izgatavots, pamatojoties uz Daugavpils pilsētas domes 2021. gada 11. februāra lēmumu Nr. 81 (prot.Nr.4,31.§) "Par zemes gabalu piekritību Daugavpils pilsētas pašvaldībai", Daugavpils pilsētas domes 2022. gada 28. aprīļa lēmumu Nr. 269 (prot.Nr.14, 31 .§) "Par zemes vienības ar kadastra apzīmējumu 0500 029 1607, Daugavpilī, sadali".

Robežas noteiktas: 2022. gada 28. jūlijā

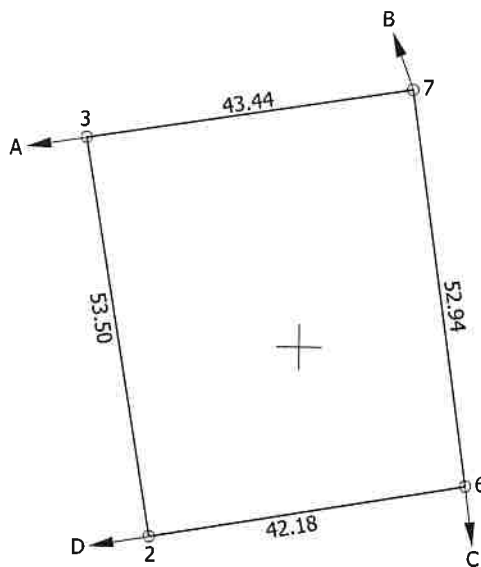
Plāna mērogs 1: 1000

Zemes vienības platība: 0.2278 ha

ZEMES VIENĪBA UZMĒRĪTA
LKS-92 TM

Mēroga koeficients: 0.999919

ZEMES VIENĪBAS IZVIETOJUMA SHĒMA



x=199600
y=661200

Robežojošo zemes vienību saraksts:

No A līdz B: 05000291204

No B līdz C: 05000293706

No C līdz D: 05000291602 - Dzintaru iela 41B

No D līdz A: 05000290079

Zemes vienības platība: 0.2278 ha

Zemes robežu plāns

0500 029 0080

Plāna mērogs 1: 1000

2. lapa no 2

Mērnieks Sergejs Kovaļovs
sertifikāta Nr. AB0130

Plāns sagatavots atbilstoši Ministru kabinētā 2011. gada 27. decembra noteikumiem
Nr. 1019 "Zemes kadastrālās uzmērīšanas noteikumi"