

LATVIJAS REPUBLIKA

ZEMES ROBEŽU PLĀNS

Zemes vienības kadastra apzīmējums: 0500 025 0011

Plāns izgatavots, pamatojoties uz Daugavpils pilsētas domes 2021. gada 11. februāra sēdes protokola izrakstu Nr.81 (prot. Nr.4, 31.§) "Par zemes gabalu piekritību Daugavpils pilsētas pašvaldībai", Daugavpils pilsētas domes 2021. gada 29. novembra lēmumu Nr. 790 (prot. Nr.45, 33.§) "Par zemes vienības ar kadastra apzīmējumu 0500 025 0412, Daugavpilī, sadali", Daugavpils pilsētas domes 2022. gada 13. janvāra lēmumu Nr. 12 (prot. Nr.1, 12.§) "Par grozījumiem Daugavpils pilsētas domes 2021.gada 11.februāra lēmumam Nr.81".

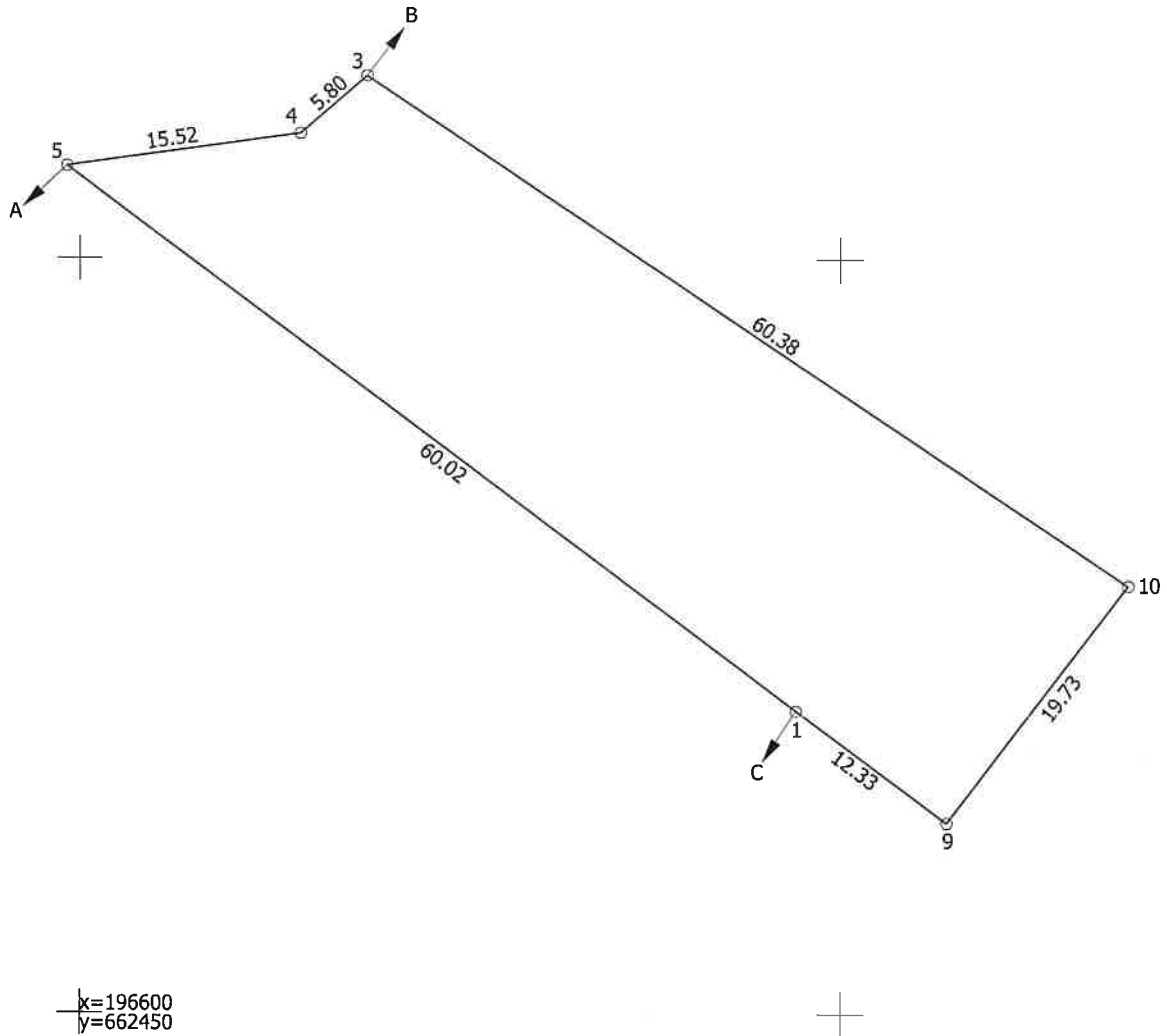
Robežas noteiktas: 2022. gada 29. aprīlī

Plāna mērogs 1: 500

Zemes vienības platība: 0.1175 ha

ZEMES VIENĪBA UZMĒRĪTA
LKS-92 TM
Mēroga koeficients: 0.999923

ZEMES VIENĪBAS IZVIETOJUMA SHĒMA



$x=196600$
 $y=662450$

Robežjošo zemes vienību saraksts:

- No A līdz B: 05000250403 - Čiekuru iela 13
- No B līdz C: 0500 025 0012
- No C līdz A: 05000250411- Čiekuru iela 15

Zemes vienības platība: 0.1175 ha

Zemes robežu plāns

0500 025 0011

Plāna mērogs 1: 500

2. lapa no 2

Mērnieks Vilnis Brūveris
sertifikāta Nr. AB0192

Plāns sagatavots atbilstoši Ministru kabineta 2011. gada 27. decembra noteikumiem
Nr. 1019 "Zemes kadastrālās uzmērīšanas noteikumi"