

VALSTS ZEMES DIENESTS

ĒKAS KADASTRĀLĀS UZMĒRĪŠANAS LIETA

Būves kadastra apzīmējums:.....05000048604001
Nosaukums:.....Bērnu tehniskā skola
Adrese:.....Daugavpils, Andreja Pumpura iela 17
Patvaļīgās būvniecības pazīmes:.....Nav
Kadastrālās uzmērīšanas datums:.....22.02.2012

Reģionālās nodaļas vadītājs (pilnvarotā persona):

*Valsts zemes dienesta
Latgales reģionālās nodaļas
Daugavpils biroja vecākā
klientu apkalpošanas konsultante*

Jeļena Kezika
(vārds, uzvārds)

Daugavpils


(paraksts)

Datums: 05.03.2012

Ēkas kadastrālās uzmērīšanas lieta

1. Kadastra objekta identifikators

1.1. Būves kadastra apzīmējums:.....05000048604001

1.2. Nekustamā īpašuma kadastra numurs:.....05000048604

10. Būves pamatdati

10.1. Būves kadastra apzīmējums:.....05000048604001

10.1.1. Adrese:.....Daugavpils, Andreja Pumpura iela 17

10.1.2. Nosaukums:.....Bērnu tehniskā skola

10.1.3. Galvenais lietošanas veids:....1263 - Skolas, universitātes un zinātniskajai pētniecībai paredzētās ēkas

10.1.4. Kopējā platība (m²):.....385.7

10.1.5. Apbūves laukums (m²):.....182.7

10.1.6. Virszemes stāvu skaits:.....2

10.1.7. Pazemes stāvu skaits:.....1

10.1.8. Ārsienu materiāls un kods:.....2907 - Māla ķieģeļi

10.1.9. Būves telpu grupu skaits:.....1

10.1.10. Pirmreizējais ekspluatācijā pieņemšanas gads:.....Nav

10.1.11. Fiziskais stāvoklis (%):.....21

10.1.12. Kadastrālās uzmērīšanas datums:.....22.02.2012

10.1.13. Patvaļīgas būvniecības pazīme:.....Nav

10.1.14. Būve ir pirmsreģistrēta:.....Nē

10.1.15. Veicot kadastrālo uzmērīšanu būve apvidū nav konstatēta:.....Nē

10.1.16. Būve atrodas vai daļēji atrodas uz zemes vienības ar kadastra apzīmējumu:.....05000048604

11. Būves tips

11.1. Būves kadastra apzīmējums:.....05000048604001

Tipa kods	Tipa nosaukums
12630101	Skolas, universitātes un zinātniskajai pētniecībai paredzētās ēkas

12. Būves konstruktīvie elementi

12.1. Būves ar kadastra apzīmējumu 05000048604001 konstruktīvie elementi:

Nosaukums	Materiāls
Pamati	Laukakmens, Monolītais betons
Ārsienas un karkasi	Māla ķieģeļi
Pārsegumi	Dzelzsbetona plātnes, Koka sijas
Jumts (nesošā konstrukcija)	Koka dēļi, Koka spāres
Jumts (segums)	Azbestcements loksnes

13. Būves apjoma rādītāji

13.1. Būves ar kadastra apzīmējumu 05000048604001 apjoma rādītāji:

Apjoma rādītāja veids	Apjoma rādītāja nosaukums	Apjoms un mērvienība	Tipa/ elementa kods	Tipa/ elementa nosaukums
Apbūves laukums	Nav	182.7 apbūves laukuma kv.m.	Nav	Nav
Kopējā platība	Nav	385.7 kv.m.	Nav	Nav
Būvtilpums	Nav	1796 kub.m.	Nav	Nav

14. Kopējās platības sadalījums pa platību veidiem

14.1. Būve ar kadastra apzīmējumu.....05000048604001

14.1.1. Kopējā platība (m²).....385.7

14.1.1.1. Lietderīgā platība (m²).....385.7

14.1.1.1.1. Dzīvokļu kopējā platība (m²).....0

14.1.1.1.1.1. Dzīvokļu platība (m²).....0

14.1.1.1.1.1.1. Dzīvojamā platība (m²).....0

14.1.1.1.1.1.2. Dzīvokļu palīgtelpu platība (m²).....0

Izdrukas ID: 390001467765	Izdrukas datums: 29.02.2012	2 no 4
---------------------------	-----------------------------	--------

Skaidrojumi:

Nav – Kadastra informācijas sistēmā dati nav reģistrēti; Neregistrē – atbilstoši normatīvajiem aktiem dati netiek reģistrēti

14.1.1.1.1.2. Dzīvokļu ārtelpu platība (m ²).....	0
14.1.1.1.2. Nedzīvojamo telpu platība (m ²).....	385.7
14.1.1.1.2.1. Nedzīvojamo iekštelpu platība (m ²).....	385.7
14.1.1.1.2.2. Nedzīvojamo ārtelpu platība (m ²).....	0
14.1.1.2. Koplietošanas palīgtelpu platība (m ²).....	0
14.1.1.2.1. Koplietošanas iekštelpu platība (m ²).....	0
14.1.1.2.2. Koplietošanas ārtelpu platība (m ²).....	0

16. Telpu grupas pamatdati

16.1. Telpu grupas kadastra apzīmējums:.....	05000048604001001
16.1.1. Adrese:.....	Nav
16.1.2. Nosaukums:.....	Bērnu tehniskā skola
16.1.3. Lietošanas veida kods un apraksts:.....	1263 - Izglītības iestāžu telpu grupa
16.1.4. Būves stāvs (stāvi), kurā atrodas telpu grupa:.....	-1, 1, 2
16.1.5. Telpu skaits telpu grupā:.....	30
16.1.6. Kopējā platība (m ²):.....	385.7
16.1.7. Kadastrālās uzmērīšanas datums:.....	22.02.2012
16.1.8. Patvaļīgas būvniecības pazīme:.....	Nav
16.1.9. Telpu grupa ietilpst dzīvokļa īpašumā ar kadastra numuru:.....	Nav
16.1.10. Telpu grupa ietilpst būvē ar kadastra apzīmējumu:.....	05000048604001
16.1.11. Būve atrodas vai daļēji atrodas uz zemes vienības ar kadastra apzīmējumu:.....	05000048604

17. Telpu grupas kopējās platības sadalījums pa telpu veidiem un telpu raksturojošie rādītāji

17.1. Telpu grupas kadastra apzīmējums:.....	05000048604001001
--	-------------------

Numurs	Nosaukums	Veids	Stāvs	Augstums (m)	Mazākais augstums (m)	Lielākais augstums (m)	Platība (m ²)	Patvaļīgas būvniecības pazīme
1	Iekštelpa	4 - Nedzīvojamā iekštelpa	1	3.13	3.13	3.13	37.2	Nav
2	Iekštelpa	4 - Nedzīvojamā iekštelpa	1	3.18	3.18	3.18	23.9	Nav
3	Iekštelpa	4 - Nedzīvojamā iekštelpa	1	3.18	3.18	3.18	0.8	Nav
4	Koridors	4 - Nedzīvojamā iekštelpa	1	3.49	3.27	3.7	4	Nav
5	Koridors ar kāpnēm	4 - Nedzīvojamā iekštelpa	1	3.18	3.18	3.18	29.1	Nav
6	Pieliekamais	4 - Nedzīvojamā iekštelpa	1	3.11	3.11	3.11	1.6	Nav
7	Tualete	4 - Nedzīvojamā iekštelpa	1	2.24	2.24	2.24	2	Nav
8	Iekštelpa	4 - Nedzīvojamā iekštelpa	1	3.11	3.11	3.11	21.6	Nav
9	Iekštelpa	4 - Nedzīvojamā iekštelpa	1	3.12	3.12	3.12	10.8	Nav
10	Iekštelpa	4 - Nedzīvojamā iekštelpa	1	3.16	3.16	3.16	2	Nav
11	Koridors	4 - Nedzīvojamā iekštelpa	2	3.26	3.26	3.26	9.3	Nav
12	Koridors	4 - Nedzīvojamā iekštelpa	2	3.24	3.24	3.24	1.1	Nav
13	Tualete	4 - Nedzīvojamā iekštelpa	2	3.24	3.24	3.24	1.1	Nav
14	Pieliekamais	4 - Nedzīvojamā iekštelpa	2	3.24	3.24	3.24	1.9	Nav
15	Iekštelpa	4 - Nedzīvojamā iekštelpa	2	3.2	3.2	3.2	7.5	Nav
16	Iekštelpa	4 - Nedzīvojamā iekštelpa	2	3.19	3.19	3.19	17.4	Nav
17	Iekštelpa	4 - Nedzīvojamā iekštelpa	2	3.19	3.19	3.19	2.3	Nav
18	Iekštelpa	4 - Nedzīvojamā iekštelpa	2	3.23	3.23	3.23	14.9	Nav

Izdrukas ID: 390001467765	Izdrukas datums: 29.02.2012	3 no 4
---------------------------	-----------------------------	--------

Skaidrojumi:

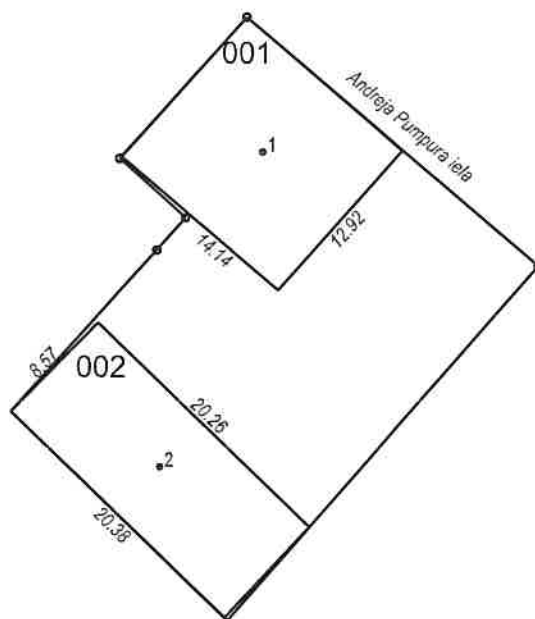
Nav – Kadastra informācijas sistēmā dati nav reģistrēti; Neregistrē – atbilstoši normatīvajiem aktiem dati netiek reģistrēti

Numurs	Nosaukums	Veids	Stāvs	Augstums (m)	Mazākais augstums (m)	Lielākais augstums (m)	Platība (m²)	Patvaļīgas būvniecības pazīme
19	Iekštelpa	4 - Nedzīvojamā iekštelpa	2	3.25	3.25	3.25	64.8	Nav
20	Iekštelpa	4 - Nedzīvojamā iekštelpa	2	2.64	2.64	2.64	8.5	Nav
21	Koridors	4 - Nedzīvojamā iekštelpa	2	3.27	3.27	3.27	2.8	Nav
22	Koridors ar kāpnēm	4 - Nedzīvojamā iekštelpa	-1	2.63	2.58	2.68	18.5	Nav
23	Palīgtelpa	4 - Nedzīvojamā iekštelpa	-1	1.95	1.95	1.95	2.8	Nav
24	Dušas telpa	4 - Nedzīvojamā iekštelpa	-1	2.38	2.38	2.38	3.1	Nav
25	Palīgtelpa	4 - Nedzīvojamā iekštelpa	-1	2.63	2.58	2.68	11.2	Nav
26	Palīgtelpa	4 - Nedzīvojamā iekštelpa	-1	2.63	2.58	2.68	4.6	Nav
27	Katlu telpa	4 - Nedzīvojamā iekštelpa	-1	2.63	2.58	2.68	14.8	Nav
28	Pagrabs	4 - Nedzīvojamā iekštelpa	-1	2.63	2.58	2.68	23.1	Nav
29	Pagrabs	4 - Nedzīvojamā iekštelpa	-1	2.63	2.58	2.68	34.6	Nav
30	Palīgtelpa	4 - Nedzīvojamā iekštelpa	-1	2.16	2.15	2.17	8.4	Nav

18. Labiekārtojumi

18.1. Būves ar kadastra apzīmējumu.....05000048604001 labiekārtojumi

Reģistrētie labiekārtojumi	Apraksts (ja ir)	Apjoms (ja ir)
Aukstā ūdens apgāde		
Elektroapgāde		
Kanalizācija		
Karstā ūdens apgāde		
Tualetes telpa		
Vannas (dušas) telpa		
Vietējā centralizētā apkure		

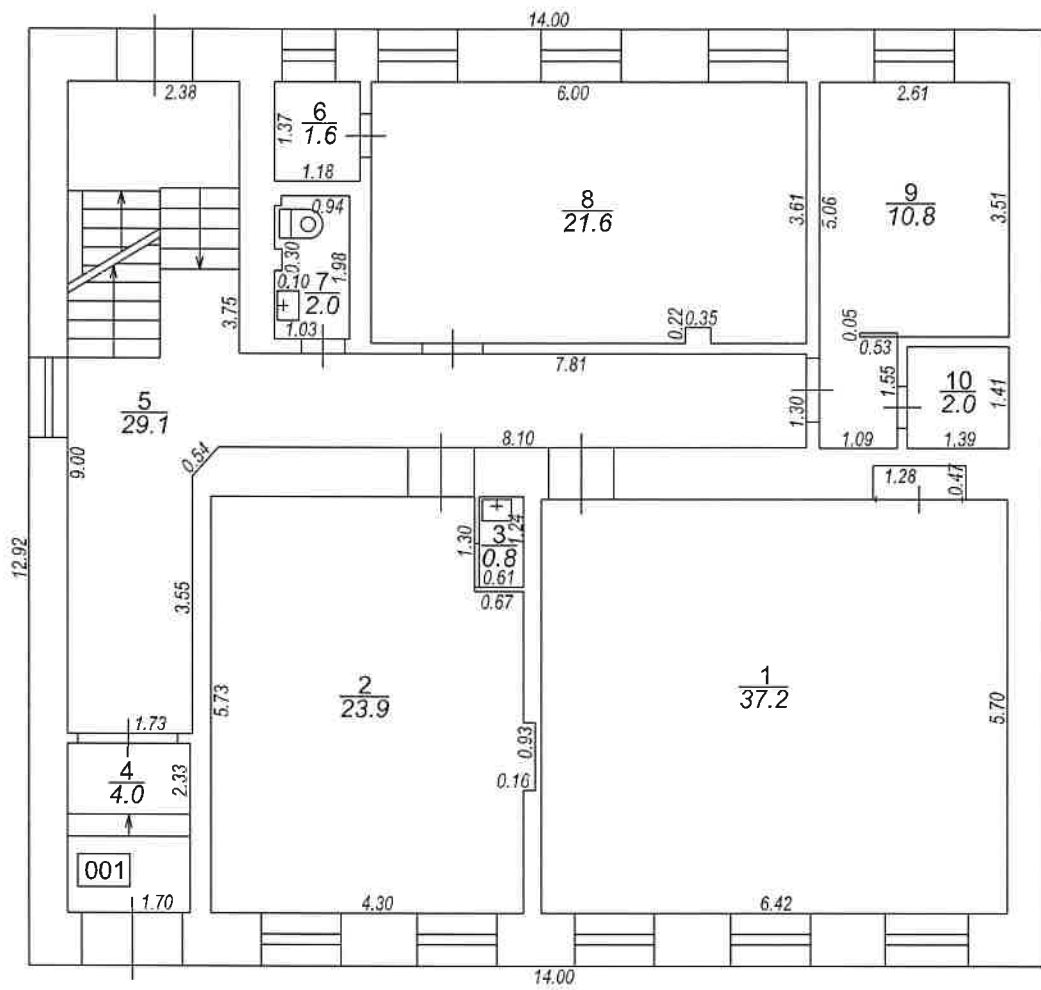


Būves punkta koordinātas
Latvijas koordinātu sistēmā LKS-92

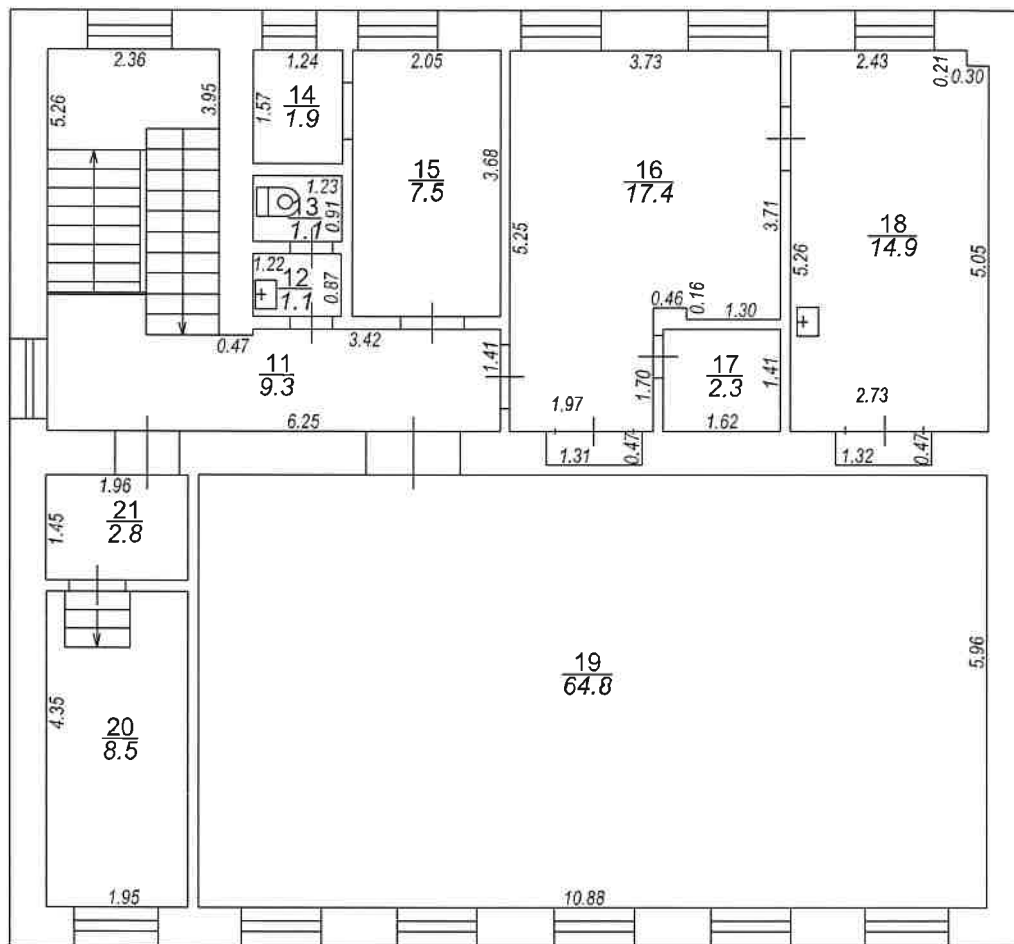
Punkta nr	x	y
1	194756.11	658929.43
2	194734.42	658922.37

APBŪVES PLĀNS

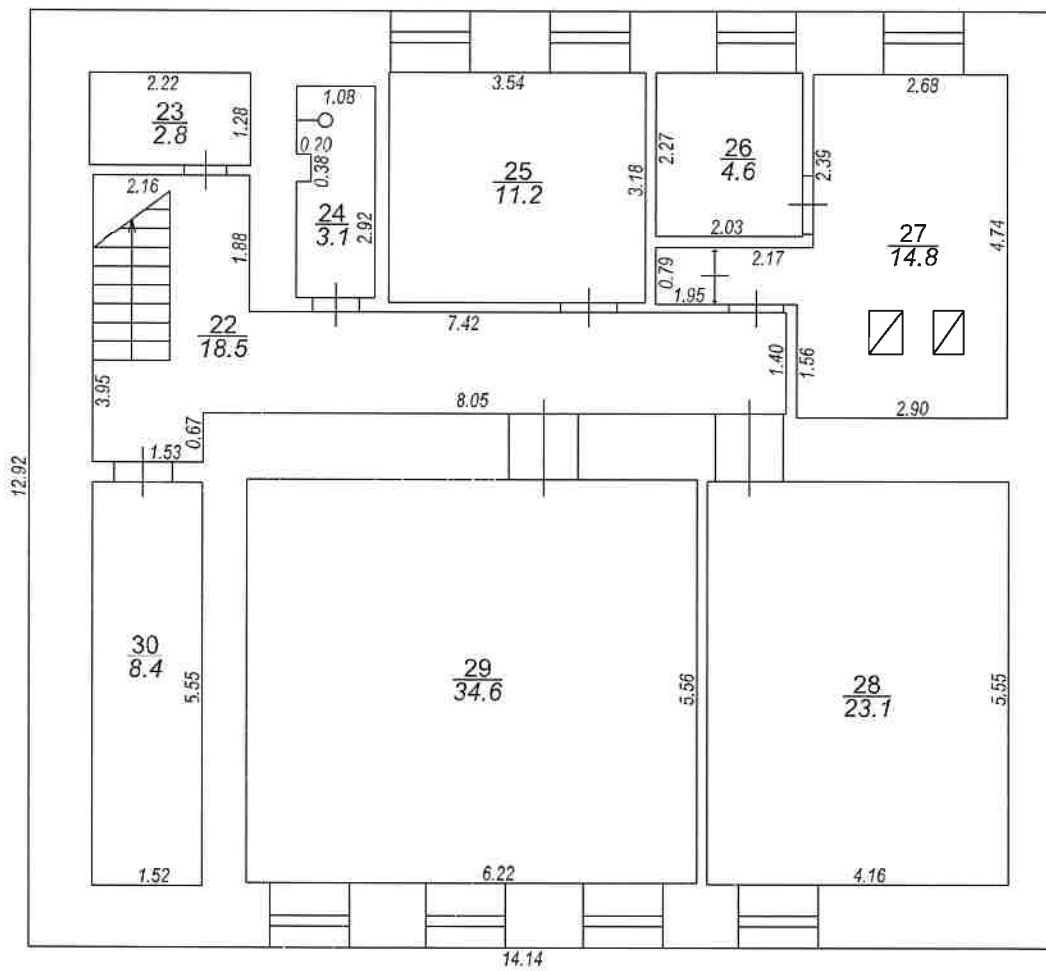
KADASTRA APZĪMĒJUMS	MĒROGS	LPP.
0500 004 8604	1 : 500	5



STĀVA PLĀNS			
KADASTRA APZĪMĒJUMS	STĀVS	MĒROGS	LPP.
0500 004 8604 001	1	1 : 100	6



STĀVA PLĀNS			
KADASTRA APZĪMĒJUMS	STĀVS	MĒROGS	LPP.
0500 004 8604 001	2	1:100	7



STĀVA PLĀNS			
KADASTRA APZĪMĒJUMS	STĀVS	MĒROGS	LPP.
0500 004 8604 001	-1	1:100	8