

LATVIJAS REPUBLIKA

ZEMES ROBEŽU PLĀNS

Zemes vienības kadastra apzīmējums: 0500 001 7809

Plāns izgatavots pamatojoties uz Daugavpils pilsētas domes 2021. gada 11. februāra lēmumu Nr. 83
"Par zemes gabalu piekritību Daugavpils pilsētas pašvaldībai".

Robežas uzmērītas: 2021. gada 21. jūlijā

Plāna mērogs 1: 500

Zemes vienības platība: 0.0347ha

Ierosinātājs ir informēts par kadastrālās uzmērīšanas laikā
veiktajām darbībām, to rezultātiem.

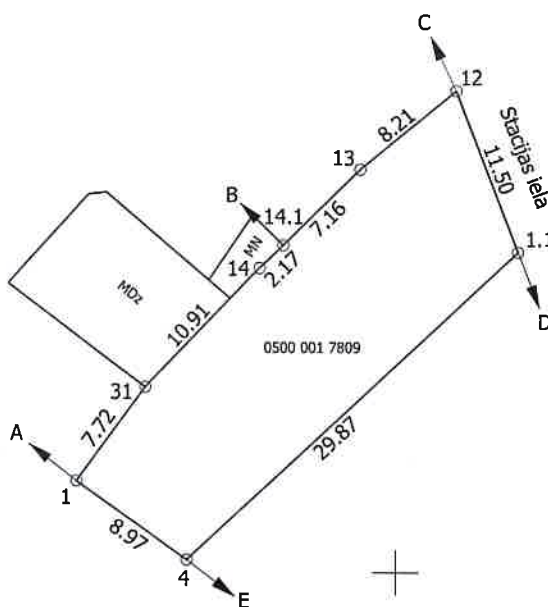
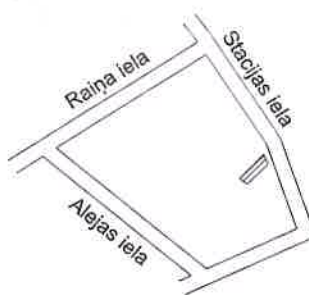


Daugavpils pilsētas domes
pārstāve
Maruta Ancāne

21.07.2021.

ZEMES VIENĪBA UZMĒRĪTA
LKS-92 TM
Mēroga koeficients: 0.999907

ZEMES VIENĪBAS IZVIETOJUMA SHĒMA



x=194450
y=658500

Robežojošo zemes vienību saraksts:

- no A līdz B: 0500 001 7804 - Stacijas iela 7;
- no B līdz C: 0500 001 7808 - Stacijas iela 5;
- no C līdz D: 0500 007 7812;
- no D līdz E: 0500 001 7802 - Stacijas iela 1;
- no E līdz A: 0500 001 7813 - 18. novembra iela 47.

Plāna mērogs 1: 500
Zemes vienības platība: 0.0347ha

Mērnīeks Sergejs Kovaļovs (sert.Nr. AB0130, derīgs no 29.11.2019 līdz 08.12.2025)
apliecina, ka plāns izgatavots atbilstoši Ministru kabineta 2011.gada
27.decembra noteikumiem Nr. 1019 "Zemes kadastrālās uzmērīšanas noteikumi"

Sergejs Kovaļovs

21.07.2021.