

VALSTS ZEMES DIENESTS


TELPU GRUPAS KADASTRĀLĀS  
UZMĒRĪŠANAS LIETA

Telpu grupas kadastra apzīmējums:.....05000011413001034  
Nosaukums:.....Biroja telpu grupa  
Adrese:.....Parādes iela 15A - 1B, Daugavpils  
Kadastrālās uzmērīšanas datums:.....27.03.1997

Reģionālās nodaļas vadītājs (pilnvarotā persona):

\_\_\_\_\_ (vārds, uzvārds)

*Valsts zemes dienesta  
Latgales reģionālās nodaļas  
Daugavpils biroja  
Zemju apkalpošanas konsultante*

  
\_\_\_\_\_ (paraksts)

Datums: \_\_\_\_\_ gada 16 09 2019

Izdrukas ID: 390002332464	Izdrukas datums: 13.09.2019	1 no 3
---------------------------	-----------------------------	--------

Skaidrojumi:

Nav – Kadastra informācijas sistēmā dati nav reģistrēti; Neregistrē – atbilstoši normatīvajiem aktiem dati netiek reģistrēti

## Telpu grupas kadastrālās uzmērīšanas lieta

### 1. Kadastra objekta identifikators

1.1. Telpu grupas kadastra apzīmējums:.....05000011413001034

1.2. Nekustamā īpašuma kadastra numurs:.....Nav

### 10. Būves pamatdati

10.1. Būves kadastra apzīmējums:.....05000011413001

10.1.1. Adrese:.....Parādes iela 15A, Daugavpils

10.1.2. Nosaukums:.....Dzīvojamā māja

10.1.3. Galvenais lietošanas veids:.....I122 - Triju vai vairāku dzīvokļu mājas

10.1.4. Kopējā platība (m<sup>2</sup>):.....2689

10.1.5. Apbūves laukums (m<sup>2</sup>):.....742.2

10.1.6. Virszemes stāvu skaits:.....4

10.1.7. Pazemes stāvu skaits:.....1

10.1.8. Telpu grupu skaits:.....41

10.1.9. Eksploatācijā pieņemšanas gads(-i):.....Nav

10.1.10. Eksploatācijas uzsākšanas gads:.....1959

10.1.11. Nolietojums (%):.....50

10.1.12. Nolietojuma aprēķina datums:.....Nav

10.1.13. Kadastrālās uzmērīšanas datums:.....06.05.2016

10.1.14. Būve ir pirmsreģistrēta:.....Nē

10.1.15. Veicot kadastrālo uzmērīšanu, būve apvidū nav konstatēta:.....Nē

10.1.16. Būve atrodas vai daļēji atrodas uz zemes vienības ar kadastra apzīmējumu:.....  
05000011413

10.1.17. Funkcionāli saistīto ēku kadastra apzīmējumi:.....Nav

### 11. Būves tips

11.1. Būves kadastra apzīmējums:.....05000011413001

Tipa kods	Tipa nosaukums
I1220103	Daudzdzīvokļu 3-5 stāvu mājas

### 12. Būves konstruktīvie elementi

12.1. Būves ar kadastra apzīmējumu 05000011413001 konstruktīvie elementi:

Nosaukums	Konstrukcijas veids	Materiāls	Eksploatācijā pieņemšanas gads(-i)	Eksploatācijas uzsākšanas gads	Nolietojums (%)
Pamati	Nav	Dzelzsbetons	Nav	1959	45
Ārsienas un karkasi	Nav	Silikātkieģeļi	Nav	1959	50
Pārsegumi	Nav	Dzelzsbetons	Nav	1959	50
Jumts (segums)	Nav	Azbestcements	Nav	1959	50

### 13. Būves apjoma rādītāji

13.1. Būves ar kadastra apzīmējumu 05000011413001 apjoma rādītāji:

Apjoma rādītāja veids	Apjoma rādītāja nosaukums	Apjoms un mērvienība	Tipa/ elementa kods	Tipa/ elementa nosaukums
Apbūves laukums	Nav	742.2 apbūves laukuma kv.m.	Nav	Nav
Kopējā platība	Nav	2689 kv.m.	Nav	Nav
Būvtilpums	Nav	11893 kub.m.	Nav	Nav

### 14. Kopējās platības sadalījums pa platību veidiem

14.1. Telpu grupa ar kadastra apzīmējumu.....05000011413001034

14.1.1. Kopējā platība (m<sup>2</sup>).....91.9

14.1.1.1. Lietderīgā platība (m<sup>2</sup>).....Nav

14.1.1.1.1. Dzīvokļu kopējā platība (m<sup>2</sup>).....Nav

Izdrukas ID: 390002332464	Izdrukas datums: 13.09.2019	2 no 3
---------------------------	-----------------------------	--------

Skaidrojumi:

Nav – Kadastra informācijas sistēmā dati nav reģistrēti; Neregistrē – atbilstoši normatīvajiem aktiem dati netiek reģistrēti

14.1.1.1.1.1. Dzīvokļu platība (m <sup>2</sup> ).....	0
14.1.1.1.1.1.1. Dzīvojamā platība (m <sup>2</sup> ).....	0
14.1.1.1.1.1.2. Dzīvokļu palīgtelpu platība (m <sup>2</sup> ).....	0
14.1.1.1.1.2. Dzīvokļu ārtelpu platība (m <sup>2</sup> ).....	0
14.1.1.1.2. Nedzīvojamo telpu platība (m <sup>2</sup> ).....	91.9
14.1.1.1.2.1. Nedzīvojamo iekštelpu platība (m <sup>2</sup> ).....	91.9
14.1.1.1.2.2. Nedzīvojamo ārtelpu platība (m <sup>2</sup> ).....	0
14.1.1.2. Koplietošanas palīgtelpu platība (m <sup>2</sup> ).....	0
14.1.1.2.1. Koplietošanas iekštelpu platība (m <sup>2</sup> ).....	0
14.1.1.2.2. Koplietošanas ārtelpu platība (m <sup>2</sup> ).....	0

## 16. Telpu grupas pamatdati

16.1. Telpu grupas kadastra apzīmējums:.....	05000011413001034
16.1.1. Adrese:.....	Parādes iela 15A - 1B, Daugavpils
16.1.2. Nosaukums:.....	Biroja telpu grupa
16.1.3. Lietošanas veids:.....	1220 - Biroja telpu grupa
16.1.4. Stāvs (stāvi), kurā atrodas telpu grupa:.....	-1
16.1.5. Telpu skaits:.....	5
16.1.6. Kopējā platība (m <sup>2</sup> ):.....	91.9
16.1.7. Kadastrālās uzmērīšanas datums:.....	27.03.1997
16.1.8. Eksploatācijā pieņemšanas gads(-i):.....	Nav
16.1.9. Telpu grupa ietilpst dzīvokļa īpašumā ar kadastra numuru:.....	Nav
16.1.10. Telpu grupa ietilpst būvē ar kadastra apzīmējumu:.....	05000011413001
16.1.11. Būve atrodas vai daļēji atrodas uz zemes vienības ar kadastra apzīmējumu:.....	05000011413

## 17. Telpu grupas kopējās platības sadalījums pa telpu veidiem un telpu raksturojošie rādītāji

17.1. Telpu grupas kadastra apzīmējums:.....	05000011413001034
--	-------------------

Numurs	Nosaukums	Veids	Stāvs	Augstums (m)	Mazākais augstums (m)	Lielākais augstums (m)	Platība (m <sup>2</sup> )	Eksploatācijā pieņemšanas gads(-i)
1	Istaba	4 - Nedzīvojamā iekštelpa	-1	2.35	2.35	2.35	56.3	Nav
2	Istaba	4 - Nedzīvojamā iekštelpa	-1	2.35	2.35	2.35	11.8	Nav
3	Istaba	4 - Nedzīvojamā iekštelpa	-1	2.35	2.35	2.35	12.2	Nav
4	Istaba	4 - Nedzīvojamā iekštelpa	-1	2.35	2.35	2.35	8.1	Nav
5	Istaba	4 - Nedzīvojamā iekštelpa	-1	2.35	2.35	2.35	3.5	Nav

## 18. Labiekārtojumi

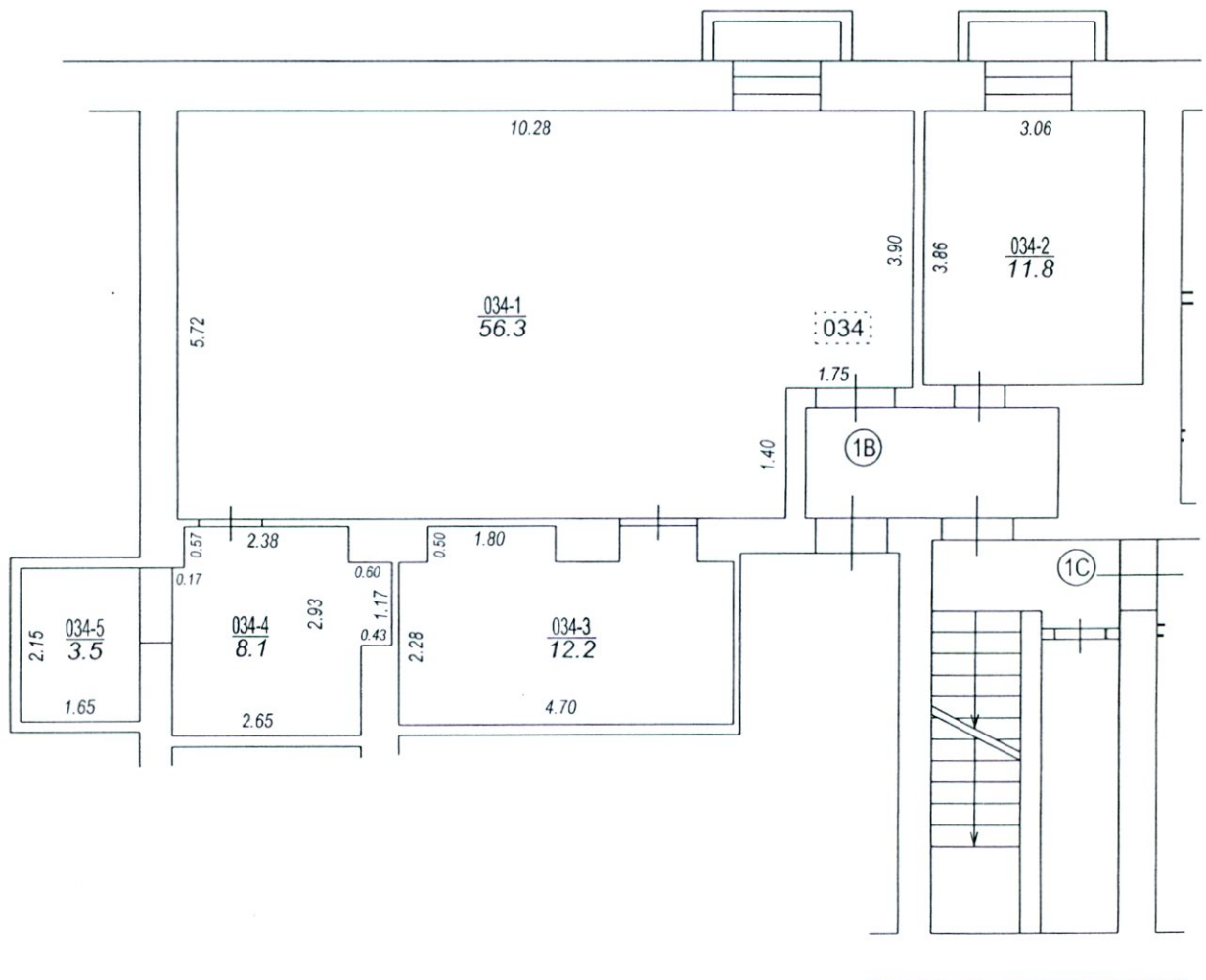
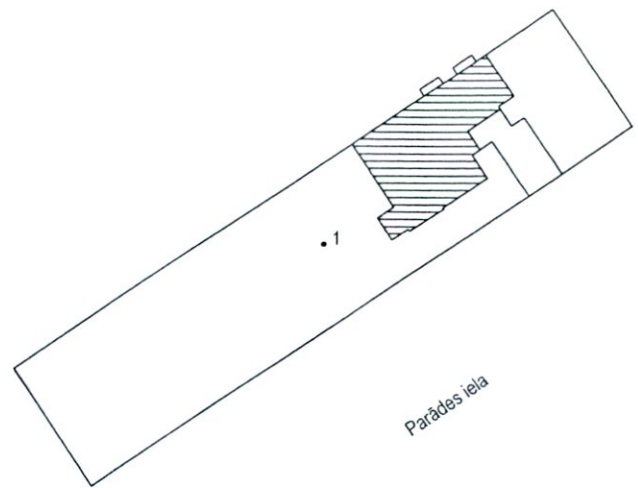
18.1. Telpu grupas kadastra apzīmējums:.....	05000011413001034
--	-------------------

Reģistrētie labiekārtojumi		Noteikšanas veids (ja ir)	Apjoms (ja ir)
Apkure. Centralizētā		Dokuments	
Elektroapgāde. Centralizētā		Dokuments	
Vēdināšana. Dabiskā		Dokuments	

18.1.1. Labiekārtojumu datums: .....	13.09.2019
--------------------------------------	------------

Būves punkta koordinātas  
 Latvijas koordinātu sistēmā LKS-92

Punkta nr	x	y
1	194758.00	657406.77



Izgatavots no VZD arhīva materiāliem bez apsekošanas apvidū

TELPU GRUPAS PLĀNS		
KADAŠTRA APZĪMĒJUMS	MĒROGS	LPP.
05000011413001034	1 : 100	4