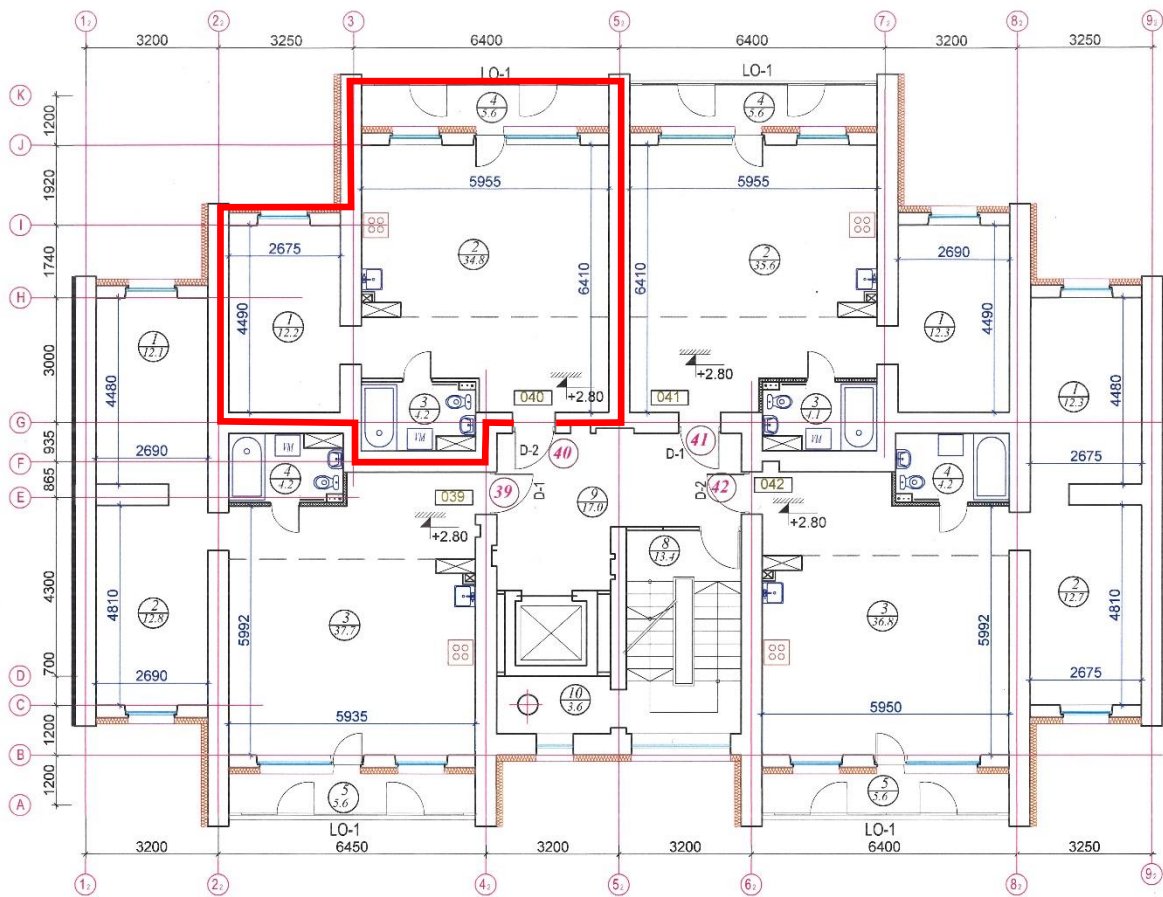


"B" sekcijas telpas



Sekcijas daļuma shēma:



Pieņemtie apzīmējumi:

- telpas numurs plānā
telpas platība
- telpu grupas kadastra numurs
- dzīvokļa numurs
- esošās dzīvokļa ieejas durvis (metāla)
(D-1 labās; D-2 kreisās)
- izliete
- vanna
- dušas kabīnes
- wc pods
- veļas mašīna
- esošais atkritumu vads
- tīrās grīdas augstuma atzīme
- lodžiju iestiklojuma rāmju sistēma

Piezīmes:

1. Stāvu plāni izstrādāti pamatojoties uz 2008.gada 6.maija būves kadastra uzņēmējdarbības lietās materiāliem.
2. Telpu apdari skat. lapā AR-13.
3. Dzīvokļu un lodžiju grīdu-griestu konstrukciju skat. lapā AR-10.

40.dzīvokļa telpu eksplikācija (Telpu grupa Nr.040)

Stāvs\Telpas Nr.	Telpas nosaukums	Telpas platība m ²	Telpas augstums
2 / 1	Dzīvojamā istaba	12,2	2,50
2 / 2	Dzīvojamā istaba ar virtuvi	34,8	2,50
2 / 3	Savienotā sanitārtehniskā telpa	4,2	2,50
2 / 4	Lodžija	5,6	2,50
Dzīvokļa kopējā platība:		56,8	