

## Zemesgrāmatu apliecība

**Daugavpils tiesas Zemesgrāmatu nodaļa**

**Daugavpils pilsētas zemesgrāmatas nodaļums Nr. 10000560581**

**Kadastra numurs: 05000390019**

**"Ozolu ielas 2 rajonā", Daugavpils**

I daļas 1.iedaļa Nekustams īpašums, servitūti un reālīstas, pievienotie zemes gabali	Domājamā daļa	Platība, lielums
1.1 Zemes vienība (kadastra apzīmējums 05000390018). Žurn. Nr. 300004209239, lēmums 17.10.2016, tiesnese Lidija Mičule		975 m <sup>2</sup>

II daļas 1.iedaļa Nekustama īpašuma īpašnieks, īpašumtiesību pamats	Domājamā daļa	Summa
1.1 Īpašnieks: Daugavpils pilsētas pašvaldība, reģistrācijas kods 90000077325. 1.2 Pamats: 2016.gada 12.oktobra uzziņa par nekustamu īpašumu Nr.1.2.-6/1855. Žurn. Nr. 300004209239, lēmums 17.10.2016, tiesnese Lidija Mičule	1	

II daļas 2.iedaļa Atzīmes un aizliegumi, pēcmantinieku iecelšana, mantojuma līgumi, šo ierakstu pārgrozījumi un dzēsumi
1.1 Aizlieguma atzīme: piecus gadus nekustamu īpašumu nedrīkst atsavināt, iekļāt vai nodibināt uz to personālservitūtu. 1.2 Pamats: likuma "Par valsts un pašvaldību zemes īpašuma tiesībām un to nostiprināšanu zemesgrāmatās" 16. panta pirmā daļa. Žurn. Nr. 300004209239, lēmums 17.10.2016, tiesnese Lidija Mičule

III daļas 1.iedaļa Lietu tiesības, kas apgrūtina nekustamu īpašumu	Platība, lielums
1.1 Atzīme - pierobeža.	0.0975 ha
1.2 Atzīme - ekspluatācijas aizsargjoslas teritorija gar elektronisko sakaru tīklu gaisvadu līniju.	0.0077 ha
1.3 Atzīme - ekspluatācijas aizsargjoslas teritorija gar elektrisko tīklu kabeļu līniju.	0.0004 ha
1.4 Atzīme - ekspluatācijas aizsargjoslas teritorija gar paštesces kanalizācijas vadu.	0.0011 ha
1.5 Atzīme - ekspluatācijas aizsargjoslas teritorija ap elektrisko tīklu sadales iekārtu.	0.0002 ha
1.6 Pamats: 2016.gada 12.oktobra uzziņa par nekustamu īpašumu Nr.1.2.-6/1855. Žurn. Nr. 300004209239, lēmums 17.10.2016, tiesnese Lidija Mičule	

Kancelejas nodeva 35.57 EUR samaksāta

Žurnāla Nr. 300004209239, datums 14.10.2016, lēmuma datums 17.10.2016



Tiesnese

Lidija Mičule

Zemesgrāmatu apliecība satur nodaļumā spēkā esošos ierakstus un atzīmes

LATVIJAS REPUBLIKA

## ZEMES ROBEŽU PLĀNS

Zemes vienības kadastra apzīmējums: 0500 039 0018

Plāns izgatavots pamatojoties uz Daugavpils pilsētas domes 2016. gada 12. maijā "Par zemes gabala, kadastra apzīmējums 0500 039 0018, piekritību Daugavpils pilsētas pašvaldībai".

Robežas uzmērītas: 2016. gada 21. jūlijā

Plāna mērogs 1 : 500

Zemes vienības platība: 0.0975ha



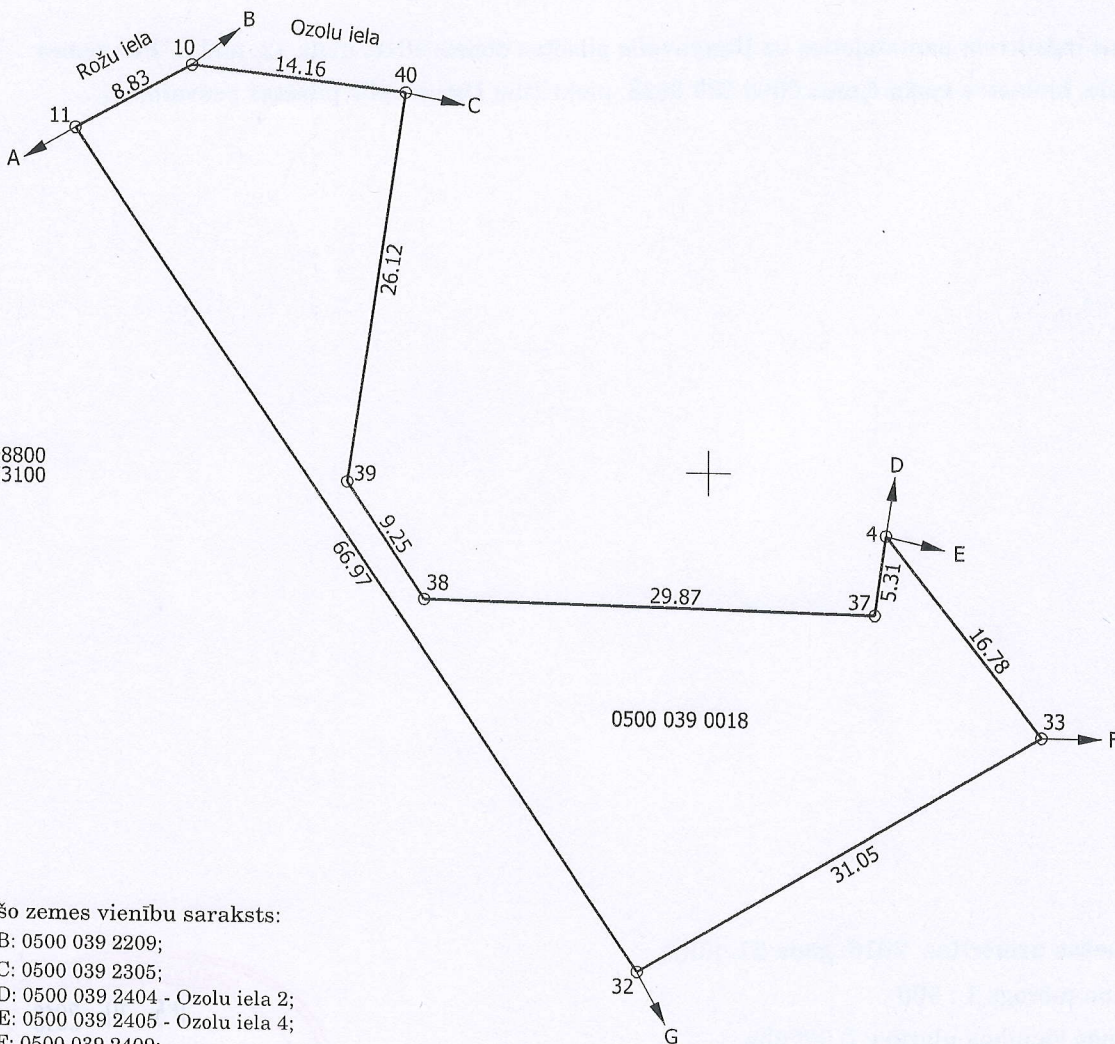
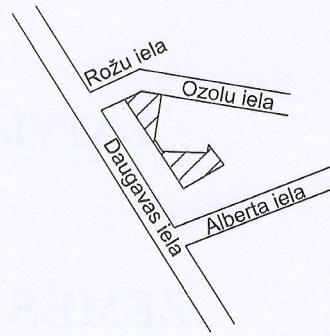
Ierosinātājs ir informēts par kadastrālās uzmērīšanas laikā veiktajām darbībām, to rezultātiem.

Daugavpils pilsētas  
domes pārstāve  
Inta Ruskule

21.07.2016.

ZEMES VIENĪBA UZMĒRĪTA  
LKS-92 TM  
Mēroga koeficients 0.999887

# ZEMES VIENĪBAS IZVIETOJUMA SHĒMA



**Robežjošo zemes vienību saraksts:**

- No A līdz B: 0500 039 2209;
- No B līdz C: 0500 039 2305;
- No C līdz D: 0500 039 2404 - Ozolu iela 2;
- No D līdz E: 0500 039 2405 - Ozolu iela 4;
- No E līdz F: 0500 039 2409;
- No F līdz G: 0500 039 2410;
- No G līdz A: 0500 039 0017.

Plāna mērogs 1 : 500  
Zemes vienības platība 0.0975ha

Mērnieks Sergejs Kovaļovs (sert.Nr.BB-130, derīgs no 09.12.2010 līdz 08.12.2020.) apliecina, ka plāns izgatavots atbilstoši Ministru kabineta 2011.gada 27.decembra noteikumiem Nr.1019 "Zemes kadastrālās uzmērīšanas noteikumi"

Sergejs Kovaļovs

21.07.2016.

# LATVIJAS REPUBLIKA

## APGRŪTINĀJUMU PLĀNS

Zemes vienības kadastra apzīmējums: 0500 039 0018

Apgrūtinājumu saraksts:

1.	7316120300 - pierobeža - 0.0975ha
2.	7312040200 - ekspluatācijas aizsargjoslas teritorija gar elektronisko sakaru tīklu gaisvadu līniju - 0.0077ha
3.	7312050201 - ekspluatācijas aizsargjoslas teritorija gar elektrisko tīklu kabeļu līniju - 0.0004ha
4.	7312010300 - ekspluatācijas aizsargjoslas teritorija gar pašteses kanalizācijas vadu - 0.0011ha
5.	7312050300 - ekspluatācijas aizsargjoslas teritorija ap elektrisko tīklu sadales iekārtu - 0.0002ha

Apgrūtinājumu plāns sagatavots: 2016.gada 21. jūlijā

Plāna mērogs 1 : 500

Zemes vienības platība: 0.0975ha

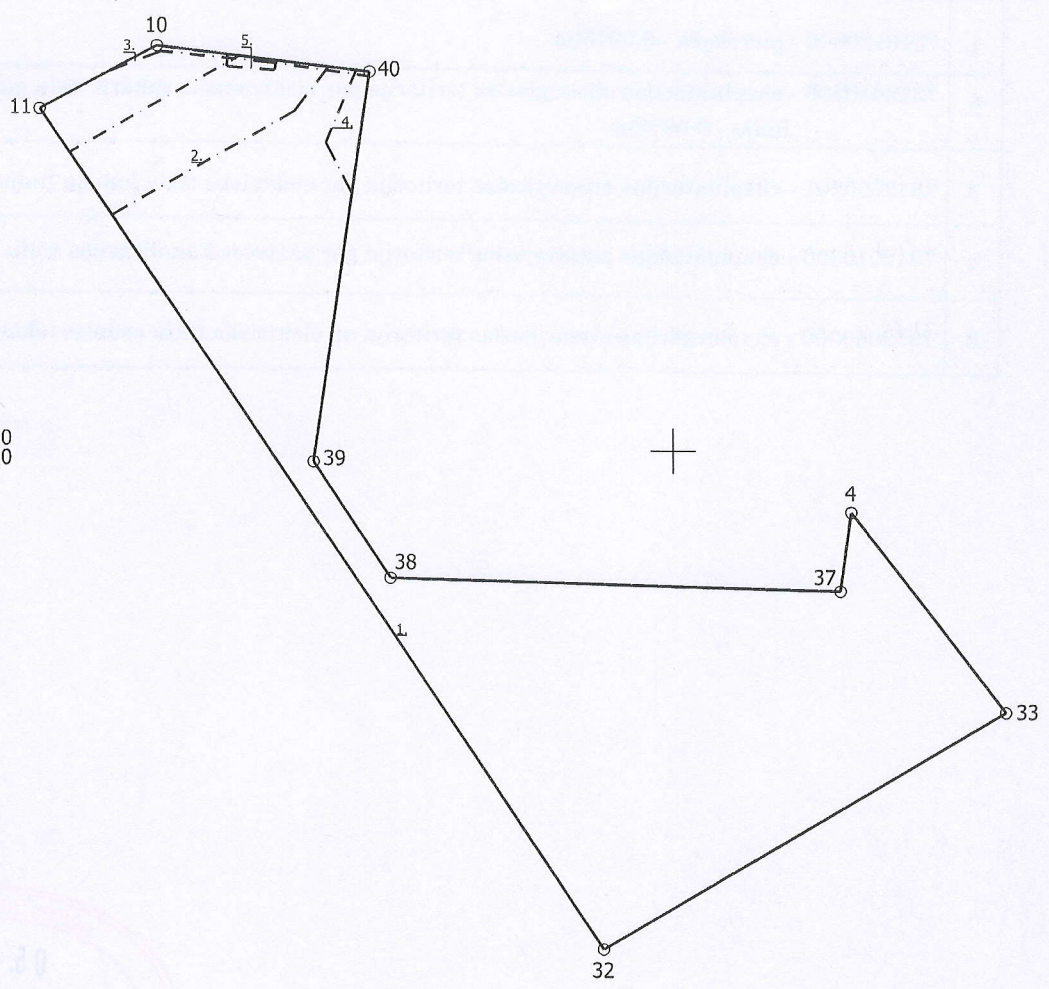


Saskaņoja: Daugavpils pilsētas domes pārstāve	(paraksts)	Inta Ruskule	21.07.2016.
Ierosinātājs ir informēts par kadastrālās uzmērīšanas laikā veiktajām darbībām, to rezultātiem.	<i>Ruskule</i>	Daugavpils pilsētas domes pārstāve Inta Ruskule	21.07.2016.

LĀTVIJAS REPUBLIKA

VALDZĪBĀSMAJŅĀBĪBAS

Latvian Republic State Administration



x=198800  
y=653100

Plāna mērogs 1 : 500

Mērnīeks Sergejs Kovaļovs (sert.Nr.BB-130, derīgs no 09.12.2010 līdz 08.12.2020.) apliecina, ka plāns izgatavots atbilstoši Ministru kabineta 2011.gada 27.decembra noteikumiem Nr.1019 "Zemes kadastrālās uzmērīšanas noteikumi"

Sergejs Kovaļovs

21.07.2016.

LATVIJAS REPUBLIKA

## SITUĀCIJAS PLĀNS

Zemes vienības kadastra apzīmējums: 0500 039 0018

Situācijas elementi uzņēmēti: 2016. gada 21. jūlijā

Plāna mērogs 1 : 500

Zemes vienības platība: 0.0975ha



Ierosinātājs ir informēts par kadastrālās uzmērīšanas laikā veiktajām darbībām, to rezultātiem.

*Ruskule*

Daugavpils pilsētas  
domes pārstāve  
Inta Ruskule

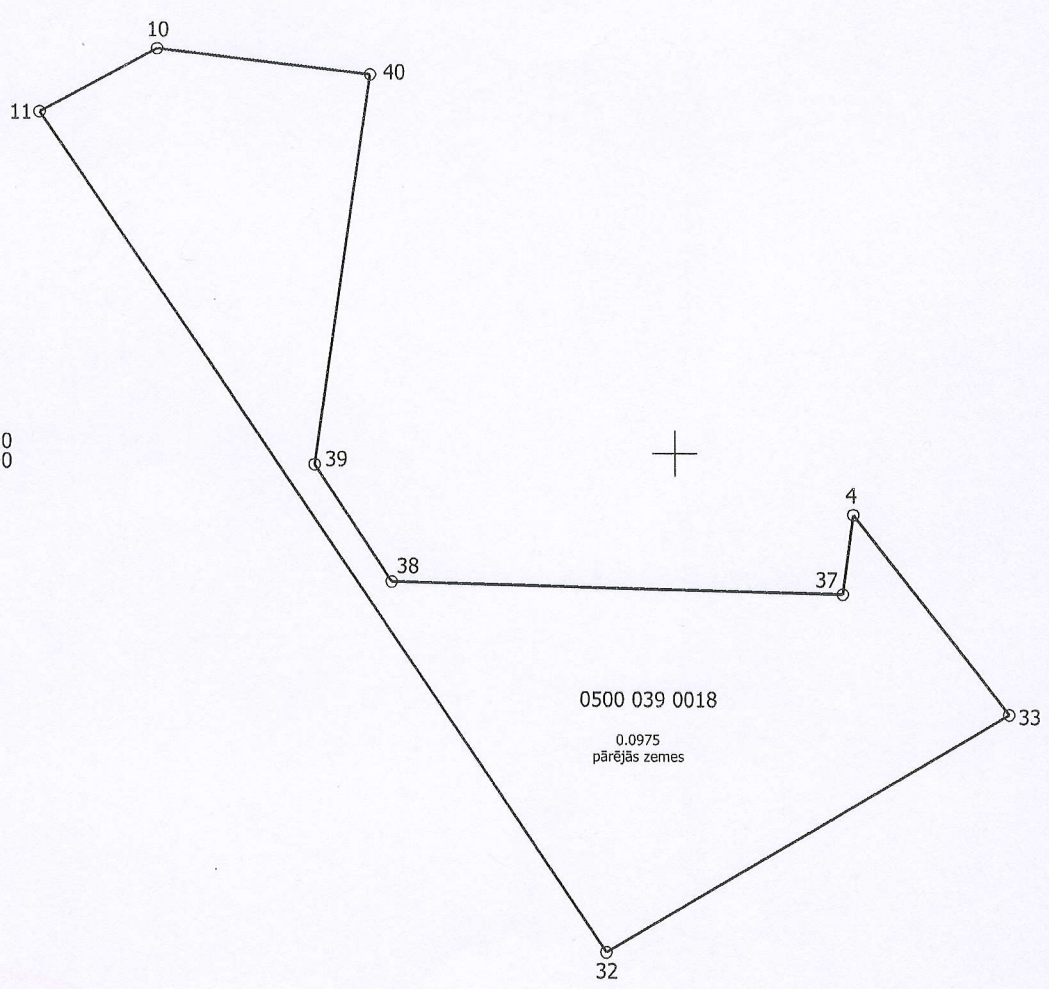
21.07.2016.

ZEMES LIETOŠANAS VEIDU EKSPLIKĀCIJA

Zemes vienības platība ha	Lauksaimniecībā izmantojamā zeme	tajā skaitā				Meži	Krumājai	Purvi	Ūdens objektu zeme	tajā skaitā				Pārējās zemes
		Arauzeme	Augļu dārzi	Ļāvavas	Ganības					Zem ūdeņiem	Zem zivju dīķiem	Zeme zem ēkām un pagalmiem	Zeme zem ceļiem	
0.0975	-	-	-	-	-	-	-	-	-	-	-	-	-	0.0975



x=198800  
y=653100



Plāna mērogs 1 : 500

Mērnīeks Sergejs Kovaļovs (sert.Nr.BB-133B, derīgs no 09.12.2010 līdz 08.12.2020.) apliecina, ka plāns izgatavots atbilstoši Ministru kabineta 2011.gada 27.decembra noteikumiem Nr.1019 "Zemes kadastrālās uzmērīšanas noteikumi"

Sergejs Kovaļovs

21.07.2016.