

LATVIJAS REPUBLIKA

ZEMES ROBEŽU PLĀNS

Zemes vienības kadastra apzīmējums: 0500 037 0080

Plāns izgatavots pamatojoties uz Daugavpils pilsētas domes 2018. gada 14. jūnija lēmumu Nr. 291
"Par zemes starpgabalu piekritību Daugavpils pilsētas pašvaldībai".

Robežas uzmērītas: 2018. gada 05. septembrī

Plāna mērogs 1: 500

Zemes vienības platība: 0.0786ha



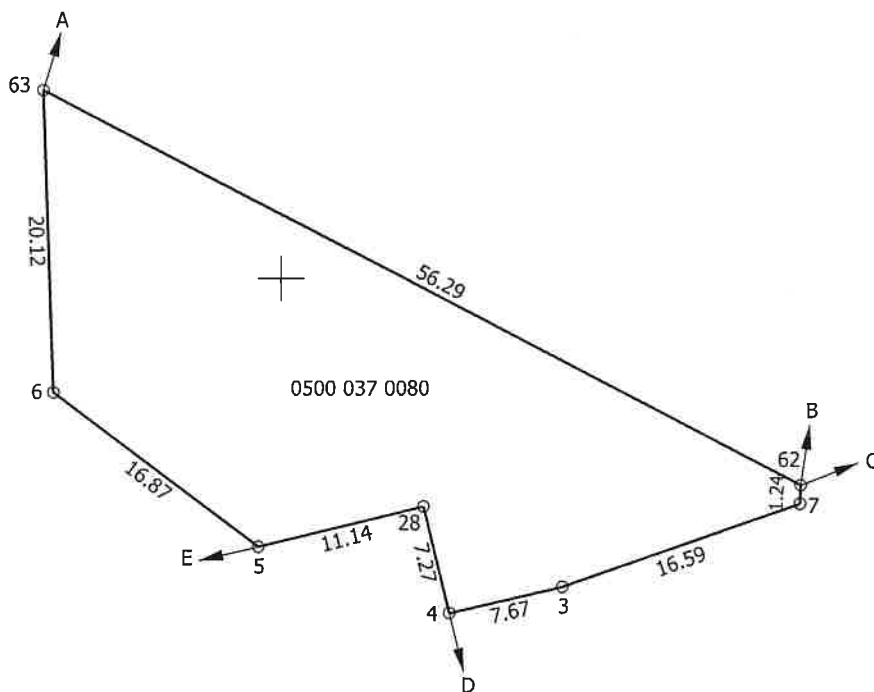
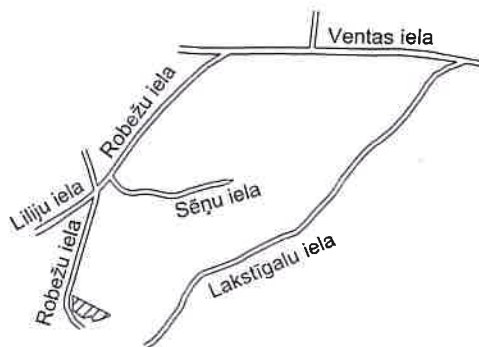
Ierosinātājs ir informēts par kadastrālās uzmērīšanas laikā
veiktajām darbībām, to rezultātiem.

Daugavpils pilsētas
domes pārstāve
Inga Ancāne

05.09.2018.

ZEMES VIENĪBA UZMĒRĪTA
LKS-92 TM
Mēroga koeficients: 0.999898

ZEMES VIENĪBAS IZVIETOJUMA SHĒMA



X=198700
Y=656200

Robežojošo zemes vienību saraksts:

- no A līdz B: 0500 037 0034 - Robežu iela 2B;
- no B līdz C: 0500 037 1836;
- no C līdz D: 0500 037 0081;
- no D līdz E: 0500 037 1026;
- no E līdz A: 0500 037 0082.

Plāna mērogs 1: 500
Zemes vienības platība: 0.0786ha

Mērnieks Sergejs Kovaļovs (sert.Nr. BB-130, derīgs no 09.12.2010 līdz 08.12.2020)
apliecina, ka plāns izgatavots atbilstoši Ministru kabineta 2011.gada
27.decembra noteikumiem Nr. 1019 "Zemes kadastrālās uzmērīšanas noteikumi"

Sergejs Kovaļovs

05.09.2018.