

LATVIJAS REPUBLIKA

ZEMES ROBEŽU PLĀNS

Zemes vienības kadastra apzīmējums: 0500 039 0343

Plāns izgatavots pamatojoties uz Daugavpils pilsētas domes 2015.gada 13.augusta lēmumu Nr.333 (prot.Nr.16, 14.)
"Par zemes starpgabalu piekrišību".

Robežas uzmērītas: 2021.gada 16.jūnijā

Plāna mērogs 1: 500

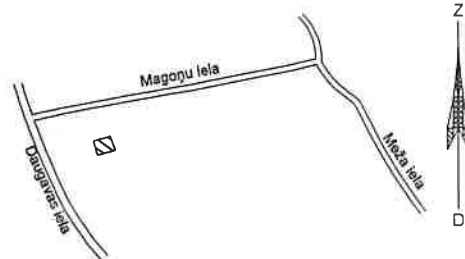
Zemes vienības platība: 0.0274ha



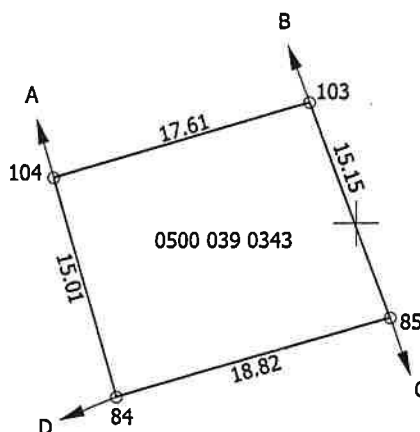
| | | | |
|---|--|---|------------|
| SIA "GEO Latgale" valdes loceklis |  | Dimitrijs Kirčenko | 28.06.2021 |
| Ierosinātājs ir informēts par kadastrālās uzmērīšanas laikā veiktajām darbībām, to rezultātiem. |  | Daugavpils pilsētas domes pilnvarota persona Maruta Ancāne | 28.06.2021 |

ZEMES VIENĪBA UZMĒRĪTA
LKS-92 TM
Mēroga koeficients: 0.999888

ZEMES VIENĪBAS IZVIETOJUMA SHĒMA



x=198700
y=653200



Robežojošo zemes vienību saraksts:

- no A līdz B: 0500 039 0322 - Magoņu iela 4, Daugavpils
- no B līdz C: 0500 039 0319 - Magoņu iela 6A, Daugavpils
- no C līdz D: 0500 039 0316 - Daugavas iela 104A, Daugavpils
- no D līdz A: 0500 039 0342 - Magoņu iela 2, Daugavpils

Plāna mērogs 1: 500

Zemes vienības platība: 0.0274ha

Mērnieks Vladislavs Simonovs (sert.Nr.AB0166, derīgs no 29.11.2019 līdz 11.03.2022)
apliecina, ka plāns izgatavots atbilstoši Ministru kabineta 2011.gada 27.decembra
noteikumiem Nr. 1019 "Zemes kadastrālās uzmērīšanas noteikumi"

Vladislavs Simonovs

18.06.2021