

LATVIJAS REPUBLIKA

ZEMES ROBEŽU PLĀNS

Zemes vienības kadastra apzīmējums: 0500 037 1678

Plāns izgatavots pamatojoties uz Daugavpils pilsētas domes 2021.gada 11.februāra lēmumu Nr.81 (prot.Nr.4 31.)
"Par zemes gabalu piekritību Daugavpils pilsētas pašvaldībai".

Robežas uzmērītas: 2021.gada 16.jūnijā

Plāna mērogs 1: 500

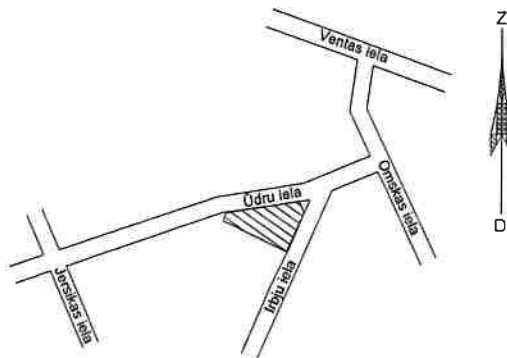
Zemes vienības platība: 0.0496ha



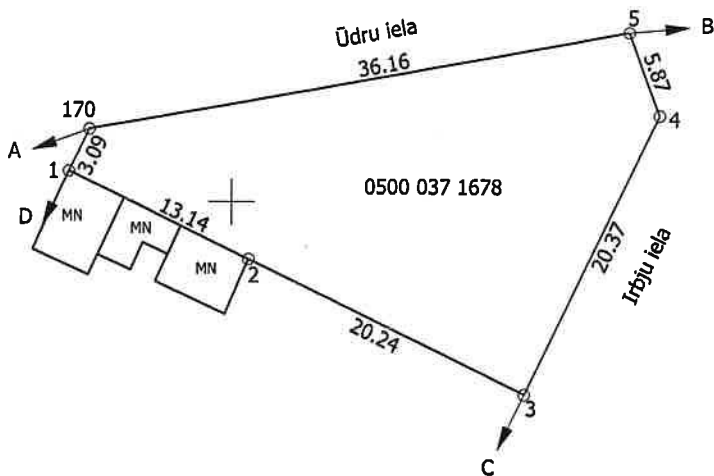
SIA "GEO Latgale" valdes loceklis		Dimitrijs Kirčenko	28.06.202
Ierosinātais ir informēts par kadastrālās uzmērīšanas laikā veiktajām darbībām, to rezultātiem.		Daugavpils pilsētas domes pilnvarota persona Maruta Ancāne	28.06.202

ZEMES VIENĪBA UZMĒRĪTA
LKS-92 TM
Mēroga koeficients: 0.999898

ZEMES VIENĪBAS IZVIETOJUMA SHĒMA



x=199100
y=655950



Robežojošo zemes vienību saraksts:

- no A līdz B: 0500 037 1667
- no B līdz C: 0500 037 1668
- no C līdz D: 0500 037 1626 - Irbju iela 35, Daugavpils
- no D līdz A: 0500 037 1625 - Ūdru iela 32, Daugavpils

Plāna mērogs 1: 500
Zemes vienības platība: 0.0496ha

Mērnieks Vladislavs Simonovs (sert.Nr.AB0166, derīgs no 29.11.2019 līdz 11.03.2022)
apliecina, ka plāns izgatavots atbilstoši Ministru kabineta 2011.gada 27.decembra
noteikumiem Nr. 1019 "Zemes kadastrālās uzmērīšanas noteikumi"

Vladislavs Simonovs 18.06.2021