

LATVIJAS REPUBLIKA

ZEMES ROBEŽU PLĀNS

Zemes vienības kadastra apzīmējums: 0500 015 0017

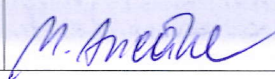
Plāns izgatavots pamatojoties uz Daugavpils pilsētas domes 2019. gada 30. maija lēmumu Nr. 346
"Par zemes starpgabalu ar kadastra apzīmējumiem 0500 038 0028, 0500 037 1723 un 0500 015 0017 piekritību".

Robežas uzmērītas: 2020. gada 10. martā

Plāna mērogs 1: 500

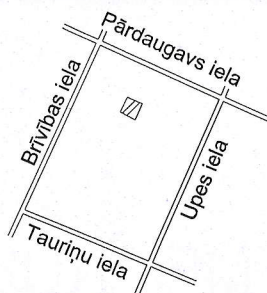
Zemes vienības platība: 0.0504ha

Ierosinātais ir informēts par kadastrālās uzmērīšanas laikā
veiktajām darbībām, to rezultātiem.

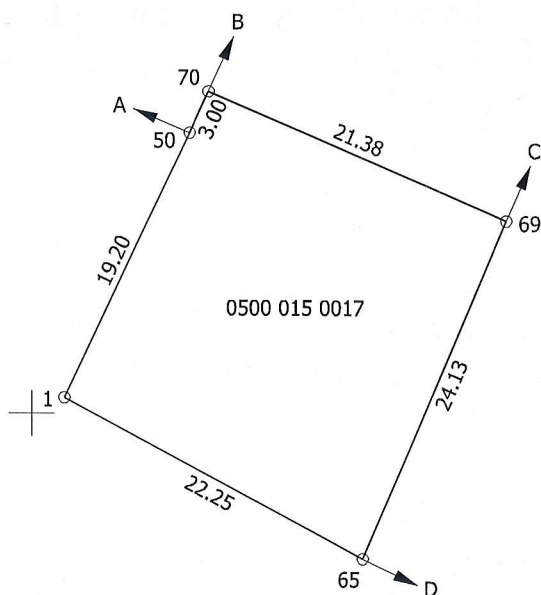


Daugavpils pilsētas
domes pārstāve
Maruta Ancāne

10.03.2020.



x=193600
y=657100



Robežojošo zemes vienību saraksts:

- no A līdz B: 0500 015 1105 - Pārdaugavas iela 20;
- no B līdz C: 0500 015 1106 - Pārdaugavas iela 22;
- no C līdz D: 0500 015 1107 - Pārdaugavas iela 24;
- no D līdz A: 0500 015 1125.

Plāna mērogs 1: 500

Zemes vienības platība: 0.0504ha

Mērnieks Vjačeslavs Moskaļenko (sert.Nr. AB0124, derīgs no 29.11.2019 līdz 08.12.2020) apliecina, ka plāns izgatavots atbilstoši Ministru kabineta 2011.gada 27.decembra noteikumiem Nr. 1019 "Zemes kadastrālās uzmērīšanas noteikumi"

Vjačeslavs Moskaļenko

10.03.2020.