



# LATVIJAS REPUBLIKA

## DAUGAVPILS PILSĒTĀ

Aviācijas ielā Nr.99

Nekustamā īpašuma kadastra Nr.0500-011-1721

## ZEMES ROBEŽU PLĀNS

Robežas noteiktas atbilstoši Daugavpils pilsētas zemes komisijas 2000.gada 11.maija lēmumam Nr.93

Robežu plāns sastādīts mērogā M1:500 pēc 2000.gada uzmērīšanas materiāliem.

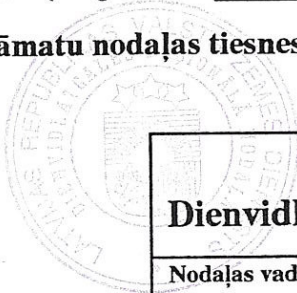
Zemes kopplatība ir 1250 kv.m.

Zemes īpašums reģistrēts LR Latgales apgabaltiesas Daugavpils zemesgrāmatu nodaļas Daugavpils pilsētas zemesgrāmatā

200\_\_ . gada \_\_\_\_ . \_\_\_\_\_

Nodalījuma (folijas) Nr. \_\_\_\_\_

Zemes grāmatu nodaļas tiesnesis : \_\_\_\_\_



**VALSTS ZEMES DIENESTS**  
Dienvidlatgales reģionālās nodaļas Daugavpils filiāle

Nodaļas vadītāja  
vietniece

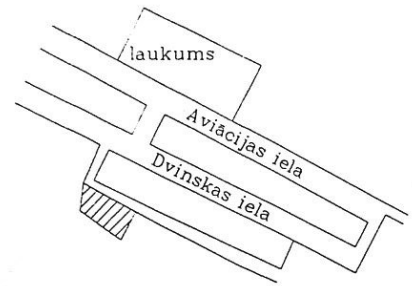
L.Kirčenko

17.08.2000

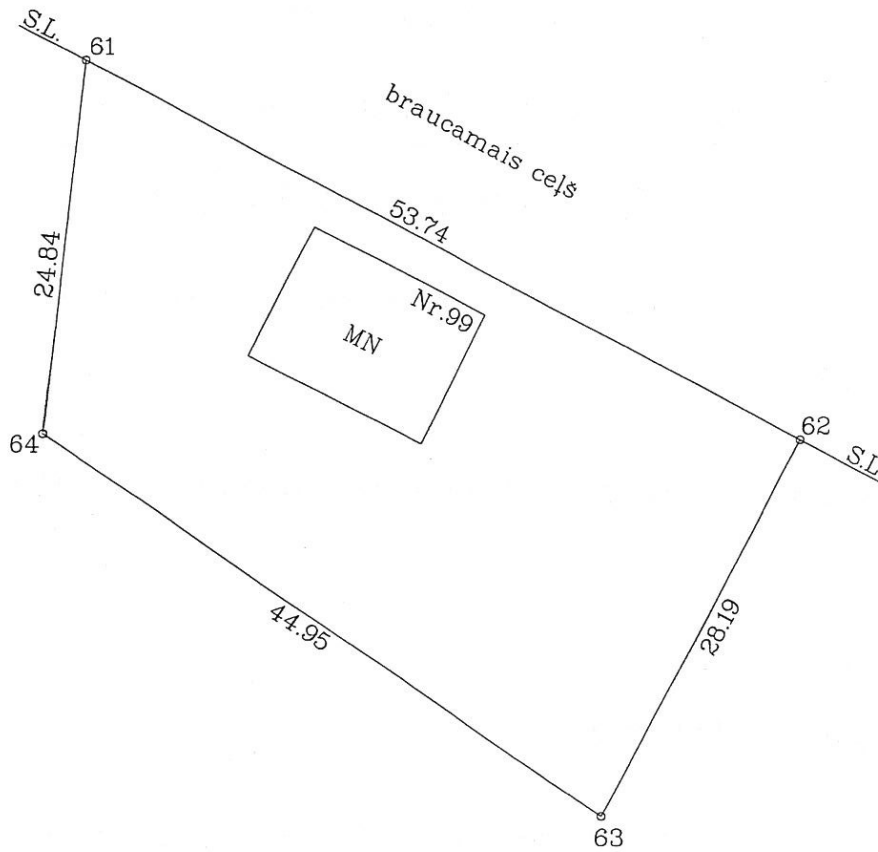
ROBEŽPUNKTU KOORDINĀTAS

ZEMES  
IZVIETOJUMA SHĒMA

Nr.	X	Y
61	196043.43	655890.34
62	196018.39	655937.88
63	195993.46	655924.73
64	196018.75	655887.58



LKS92 TM  
Mēroga koeficients :0.999898  
Kopplatība 1250m<sup>2</sup>



Ortofotokartes:2443-52-21,2443-52-11

VZD Dienvidlatgales reģionālās nodaļas Daugavpils filiāles Mērniecības birojs			
Biroja vadītājs	<i>[Signature]</i>	Dz.Krutkrāmelis	10.07.2000
Mērnieks	<i>[Signature]</i>	A.Timofejenko	04.07.2000
Plānu zīmēja	<i>[Signature]</i>	A.Timofejenko	04.07.2000

Mērogs 1:500