

LR VZD DIENVIDLATGALES REĢIONĀLĀ NODAĻA

**BŪVES  
TEHNISKĀS INVENTARIZĀCIJAS LIETA**

Numurs: **0500011721001-01**

Lapu skaits: 7.

**BŪVES KADASTRA APZĪMĒJUMS**

**0500011721001**

**noliktava**

(Būves nosaukums)

**ADRESE:**

Daugavpils  
Aviācijas iela 99  
LV-5402

**Tehniskās inventarizācijas darbu izpildītāji:** Anžela Širokova

**Izpildes datums:** 10/10/2000

**Tehniskās inventarizācijas darbu pārbaudītājs:** Jeļena Sedoja

**Pārbaudes datums:** 11/10/2000

**LR VZD reģionālās nodaļas vadītājs**  
VZD Dienvidlatgales reģionālās nodaļas  
Daugavpils filiāles  
Nekustamā īpašuma vērtēšanas  
biroja vadītājs

(Vārds, Uzvārds)  
V. Čupāns



(paraksts)

**Datums:** 2000 . gada "10." oktobrī



## INFORMĀCIJA PAR PASŪTĪJUMU

1. Tehniskās inventarizācijas lietas numurs: 05000111721001-01
2. Būves nosaukums: noliktava
3. Būves kadastra apzīmējums: 05000111721001
4. Būves adrese: ,Daugavpils, Aviācijas iela 99 LV-5402
5. Pēdējās apsekošanas datums: 26/09/2000
6. Tehniskās inventarizācijas pasūtītāji: Valsts nekustamā īpašuma aģentūra
7. Pasūtījuma pieņemšanas datums: 18/09/2000
8. Tehniskās inventarizācijas darbu izpildītāji: Anžela Širokova
9. Izpildes datums: 10/10/2000
10. Tehniskās inventarizācijas darbu pārbaudītājs: Jeļena Sedoja
11. Pārbaudes datums: 11/10/2000
12. Iesniegtie dokumenti:
  - Pasūtījuma pieteikums
  - Nr. 62/20 18/09/2000 NĪVB
13. Tehniskās inventarizācijas veids: Būves pilna pirmreizējā tehniskā inventarizācija
14. Pasūtījuma izpildes termiņš (d.d.) 22
15. Pasūtījuma pieņēmējs: Vladimīrs Calpans

## INFORMĀCIJA PAR BŪVI

1. Būves galvenais izmantošanas veids: 1252 Rezervuāri, bunkuri, silosi un noliktavas
2. Būves ģeokods:
3. Būves tips: 12522110 Materiālu noliktavas bez rampām ar ķieģeļu un paneļu sienām, dzelzsbetona segumiem un būvtilpumu līdz 2000 kub. m.
4. Būves kapitalitātes grupa: III grupa
5. Būves ārsienu materiāls: 01 Ķieģeļu mūris
6. Būves stāvu skaits:
  - 6.1. Virszemes: 1
  - 6.2. Pazemes:
7. Eksploatācijas uzsākšanas gads: 1820
8. Eksploatācijā pieņemšanas gads:
9. Būves konstruktīvā elementa apraksts:
  - 9.1. Būves pamati Dzelzsbetons/betons
  - 9.2. Būves ār sienas Ķieģeļu mūris
  - 9.3. Būves pārsegumi Koks
  - 9.4. Būves jumts Azbestcimenta loksnes

Nosēšanās turpināšanās pazīmes.  
Ievērojamas plaisas.  
Lielas mitruma pēdas.  
Nepieciešama jumta seguma maiņa.
10. Būves fiziskais nolietojums (%): 65
11. Būves apbūves laukums (kv.m.): 122.4
12. Būvtilpums (kub.m.): 435
13. Būves kopējā platība (kv.m.): 88.1
14. Būves lietderībā platība (kv.m.): 88.1
  - 14.1. Dzīvokļu platība (kv.m.): 0
  - 14.2. Nedzīvojamo telpu platība (kv.m.): 88.1
15. Telpu grupu skaits būvē: 1
16. Dzīvokļu skaits būvē:
17. Labiekārtojums:
18. Patvaļīgās būvniecības pazīmes: - Nav

## INVENTARIZĀCIJAS VĒRTĪBAS APRĒĶINA PROTOKOLS

Būves kadastra apzīmējums: 05000111721001

Būves adrese: Daugavpils, Aviācijas iela 99 LV-5402

Inventarizācijas lietas numurs: 05000111721001-01

Būves galvenais izmantošanas veids (kods): 1252

Būves nosaukums: noliktava

Būves tehniskie rādītāji: būves stāvu skaits = 1, būvtilpums = 435 kub.m., kopējā platība = 88.1 kv.m.,  
apbūves laukums = 122.4 kv.m., kapitalitātes grupa = III grupa

Būves konstruktīvo elementu raksturojums:

Būves pamati:	<u>Dzelzsbetons/betons</u>	<u>Nosēšanās turpināšanās pazīmes.</u>
Būves ārsienas:	<u>Ķieģeļu mūris</u>	<u>Ievērojamas plaisas.</u>
Būves pārsegumi:	<u>Koks</u>	<u>Liela mitruma pēdas.</u>
Būves jumts:	<u>Azbestcimenta loksnes</u>	<u>Nepieciešama jumta seguma maiņa.</u>

Nosaukums	N.p.k.	Ieraksts
Būvju vienību cenu krājuma numurs; tabulas apzīmējums; ailes apzīmējums tabulā	1	18; 8; a
Mērvienība	2	m3
Vienību daudzums	3	435
Kopējā platība (m <sup>2</sup> )	4	88.1
Būves vienības bāzes vērtība (Ls)	5	26.15
Būves bāzes vērtība (Ls)	6	11375
Ks	7	0.35
Fiziskā stāvokļa koeficients	7	0.35
Kg	8	0.55
Ģeogrāfiskās novietnes koeficients (0.2 - 1.0)	8	0.55
Kiv	9	0.42
Būves izmantošanas veida korekcijas koeficients	9	0.42
Kl	10	1.0
Attāluma līdz tuvākai pilsētai koeficients (0.30 - 0.95)	10	1.0
K -	11	0.80
<b>Būves inventarizācijas vērtība (Ls)</b>	<b>12</b>	<b>736</b>
Būves vienības inventarizācijas vērtība (Ls)	13	1.69
Būves kopējās platības 1m <sup>2</sup> vērtība (Ls)	14	8.35

Vērtēšanas datums: 10/10/2000

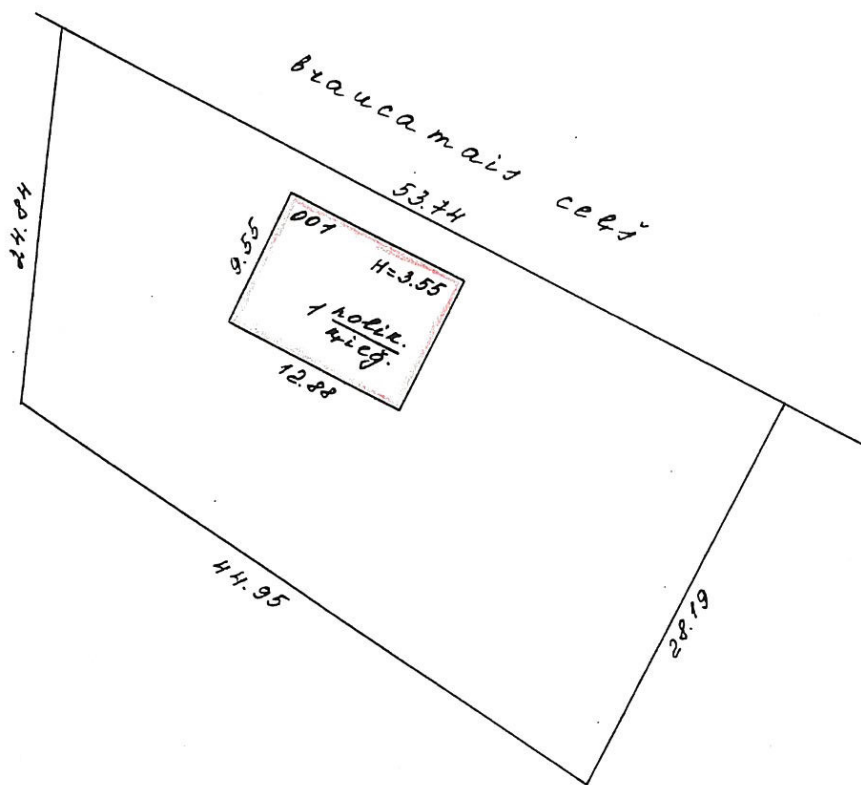
Izpildīja: Anžela Širokova

Paraksts: 

Pārbaudīja: J. Sedoja

Paraksts: 

# BŪVES NOVIETNES SHĒMA

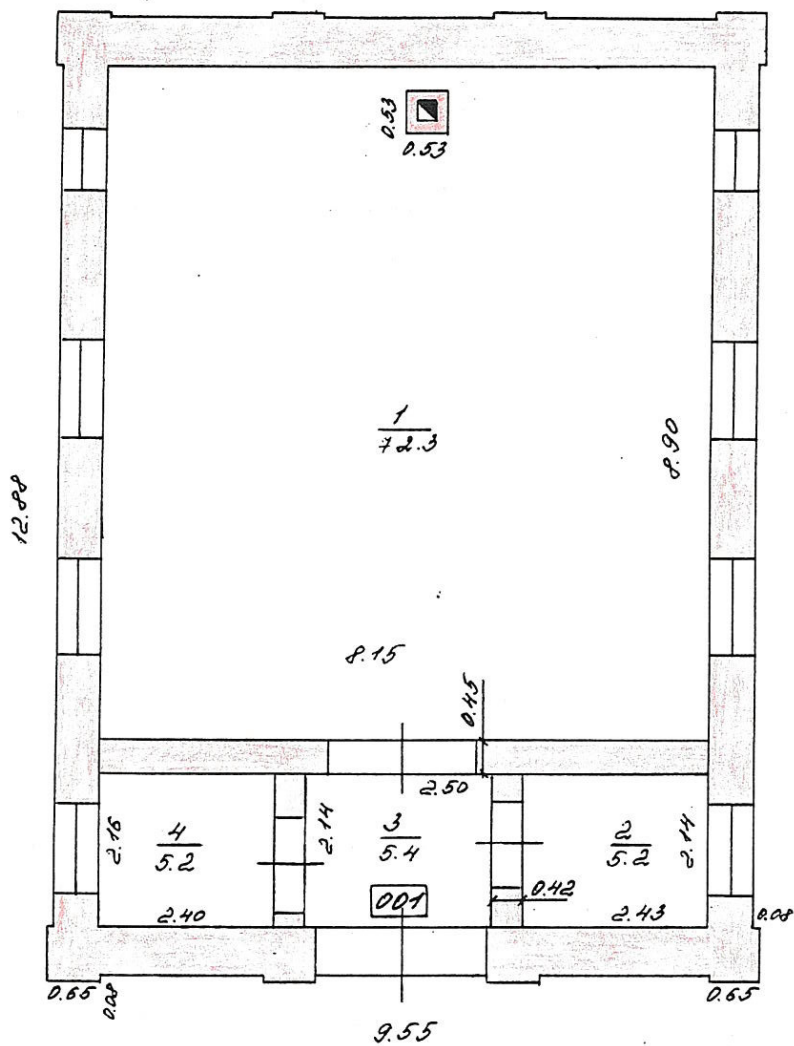


Mērogs 1:500

Būves kadastra apzīmējums: 0500 | 011 | 1721 | 001

# BŪVES 1. STĀVA PLĀNA SHĒMA

$h = 3.37$



Mērogs 1:100

Būves kadastra apzīmējums: 0500 | 011 | 1721 | 001

### BŪVES EKSPLIKĀCIJA

Būves kopējā platība (kv.m.): 88.1

Būves lietderīgā platība (kv.m.): 88.1

Dzīvokļu kopējā platība (kv.m.): 0

Dzīvokļu platība (kv.m.): 0

Dzīvojamā platība (kv.m.):

Dzīvokļu paligtelpu platība (kv.m.):

Dzīvokļu ārtelpu platība (kv.m.):

Nedzīvojamo telpu platība (kv.m.): 88.1

Nedzīvojamo iekštelpu platība (kv.m.): 88.1

Nedzīvojamo ārtelpu platība (kv.m.):

Būves koplietošanas paligtelpu platība (kv.m.): 0

Koplietošanas iekštelpu platība (kv.m.):

Koplietošanas ārtelpu platība (kv.m.):

Telpu grupas numurs: 001

Telpu grupas adreses numurs:

Telpu grupas izmantošanas veids: 1250 Rūpnieciskās ražošanas vai noliktavas telpu grup

Telpu grupas platību eksplikācija:

Nedzīvojamo telpu platība (kv.m.): 88.1

Nedzīvojamo iekštelpu platība (kv.m.): 88.1

Nedzīvojamo ārtelpu platība (kv.m.):

Telpu grupas telpu eksplikācija:

Stāvs	Telpas numurs	Telpas nosaukums	Telpas veids	Telpas platība (kv.m.)	Telpas augstums (m)	Patvaļīgās būvniecības pazīme
1	1	telpa	Nedzīvojamā iekštelpa	72.3	3.37	
1	2	telpa	Nedzīvojamā iekštelpa	5.2	3.37	
1	3	telpa	Nedzīvojamā iekštelpa	5.4	3.37	
1	4	telpa	Nedzīvojamā iekštelpa	5.2	3.37	