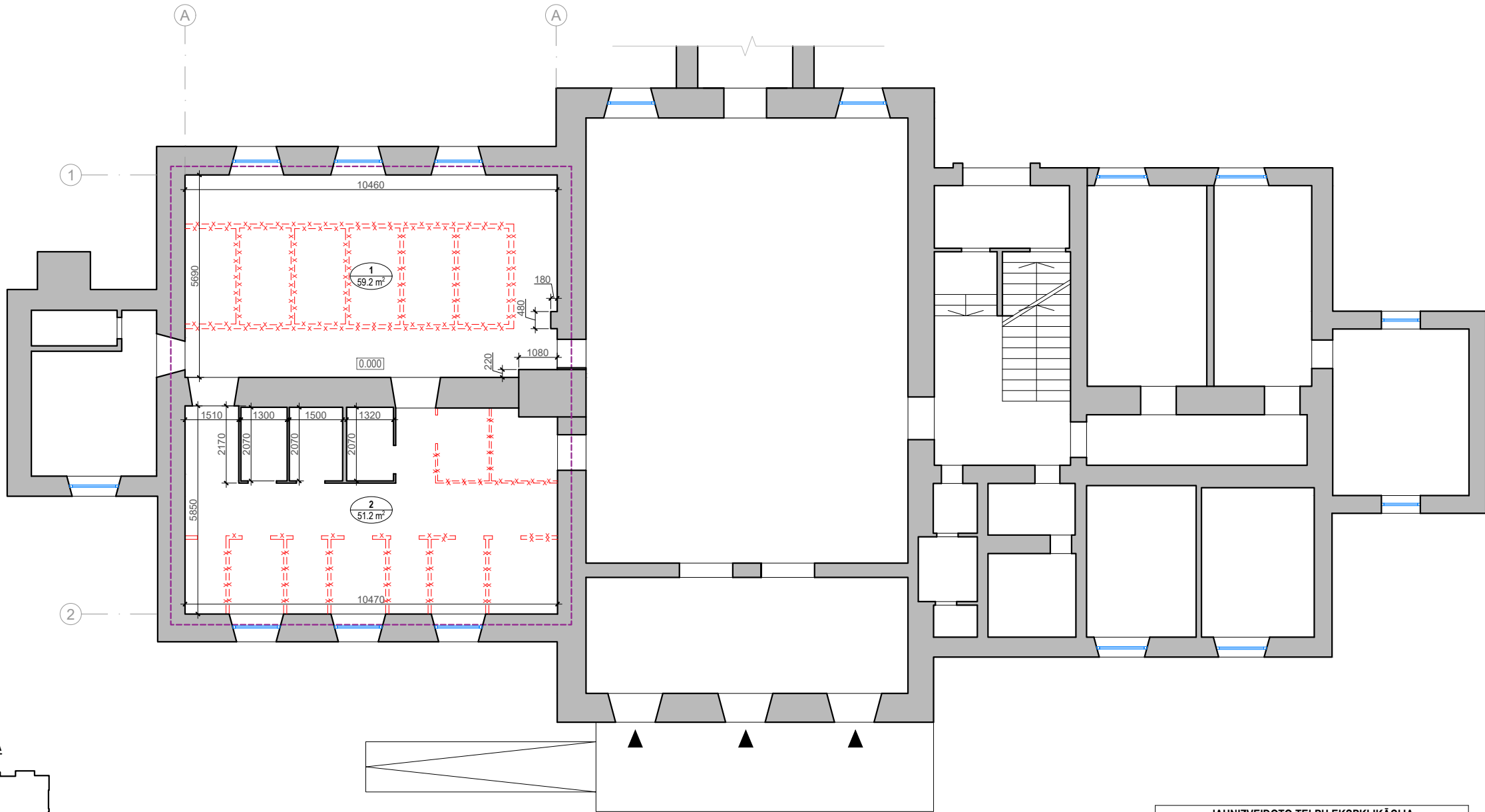
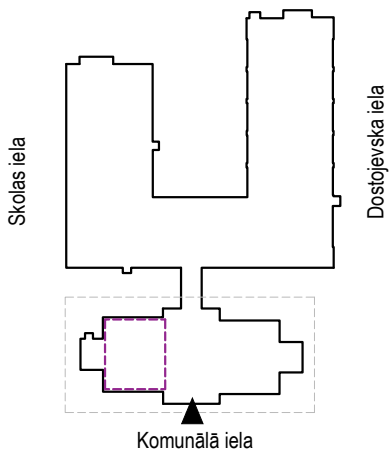


1. STĀVA DEMONTĀŽAS PLĀNS  
M 1:100



OBJEKTA SHĒMA



JAUNIZVEIDOTO TELPU EKSPLIKĀCIJA		
NR.	NOSAUKUMS	PLATĪBA m²
1	IEKŠTELPA	59,2
2	IEKŠTELPA	51,2

PIENĒMIE APZĪMĒJUMI:

- x-x- Demontējama siena vai elementi
- Esoša siena
- Durvju aila esošā sienā
- Projekta robeža
- Ieeja ēkā
- 1 - Telpas numurs
- 59.2 m² - Telpas platība

PIEZĪMES:

- Demontāžas plānu skatīt kopā ar inventarizācijas lietu. Demontējamo telpu sarakstu skatīt skaidrojošajā aprakstā.
- Demontāžas plāns veicams projekta robežās, kas norādītas plānā.
- Eksplikācijas tabulā uzrādītas projekta ietvaros jaunizveidoto telpu platības.
- Visi izmēri norādīti milimetros, visas augstuma atzīmes norādītas metros.
- Par 0.000 atzīmi pieņemts 1. stāva grīdas augstums.

		Starpsienu demontāža J. Raina Daugavpils 6.pamatskolas ēkas vēsturiskā korpusa 1.stāva telpās		1. STĀVA DEMONTĀŽAS PLĀNS	
		OBJEKTS:			
		KOMUNĀLĀ IELA 2, DAUGAVPILS			
		ADRESE:		RASĒJUMS:	
BŪVPROJ. VAD.:	G. RASNAČE	Daugavpils pilsētas izglītības pārvalde Reg. Nr. 90009737220 Saules iela 7, Daugavpils, LV-5401		DAĻA:	LAPA: AR-01
IZSTRĀDĀJA:	T. TOČS	PASŪTĪTĀJS:		AR	KOPĀ: 2
		OBJEKTA NR.:	06/22	MĒROGS: 1:100	STADIJA: PR
					NR. PK.: 2