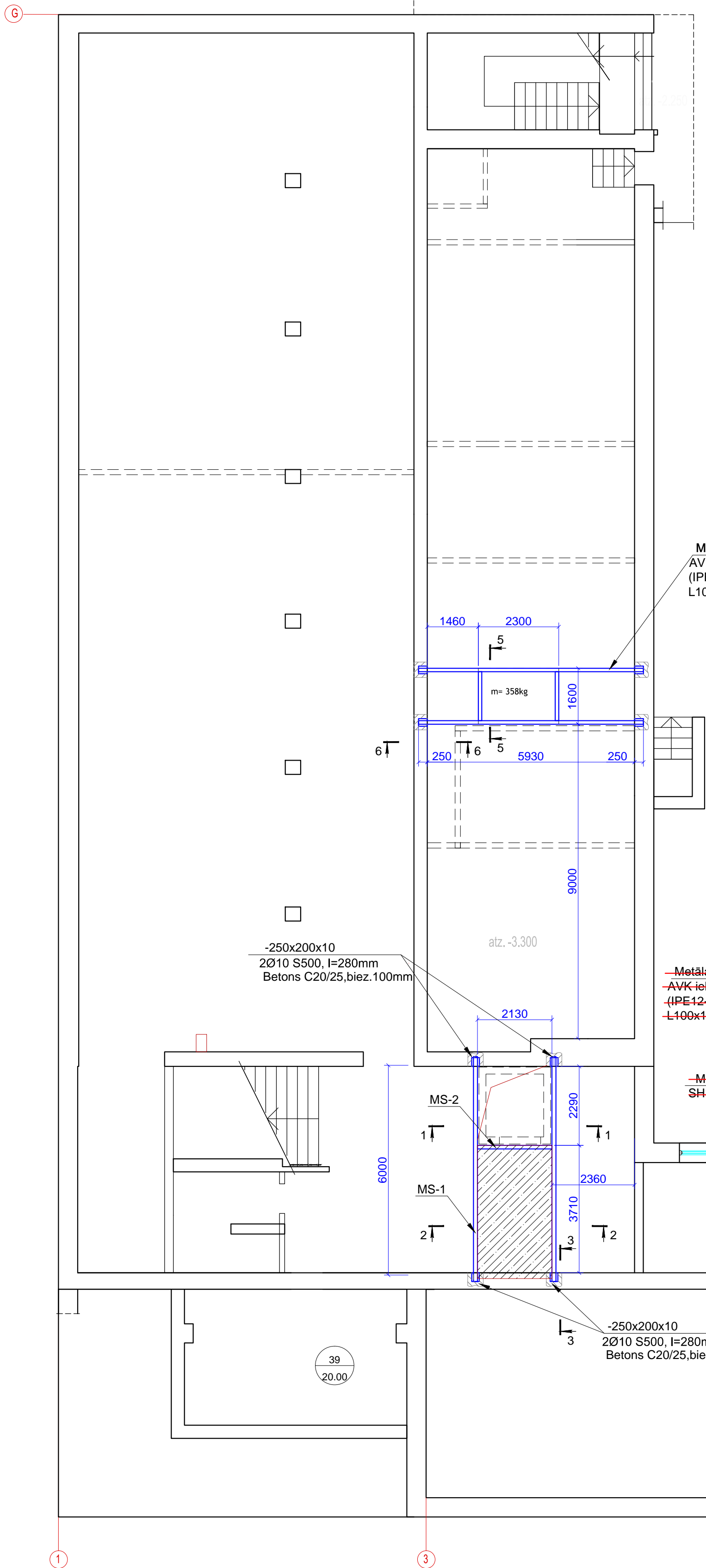
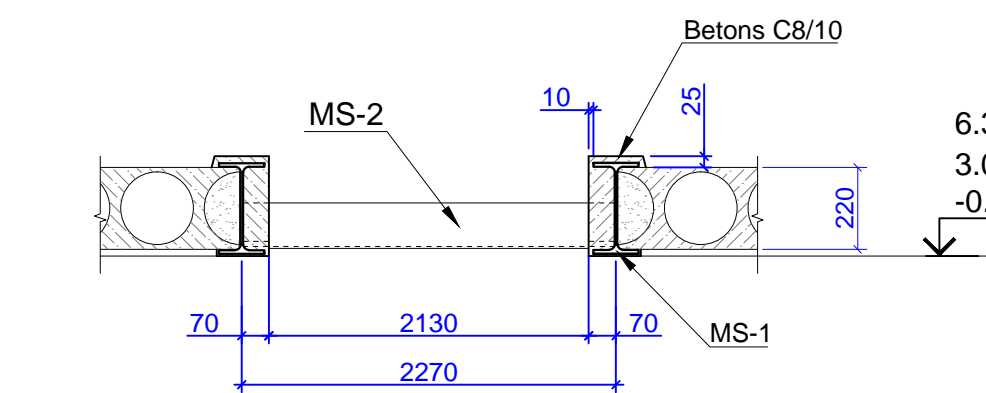


COKOLA STĀVA PĀRSEGUMA PLĀNS



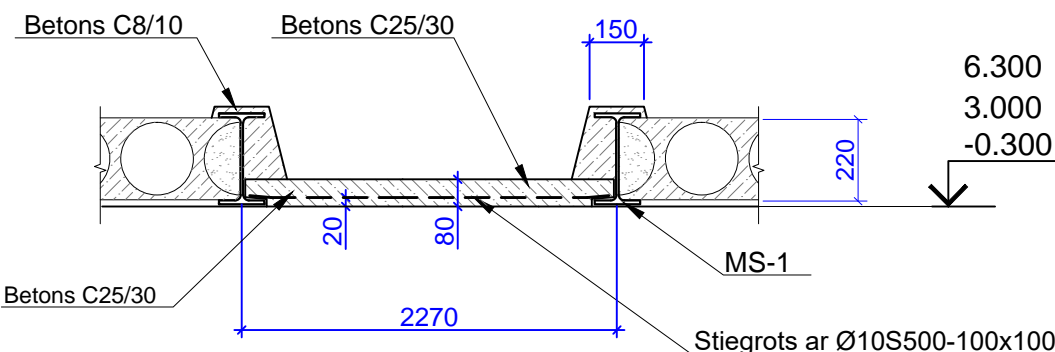
ŠKĒLUMS 1-1

M 1:20



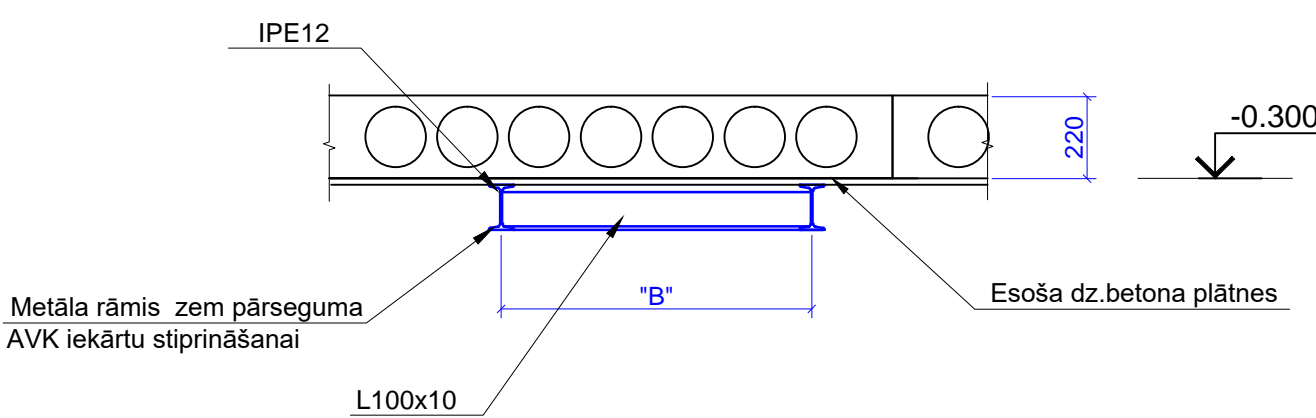
ŠKĒLUMS 2-2

M 1:20



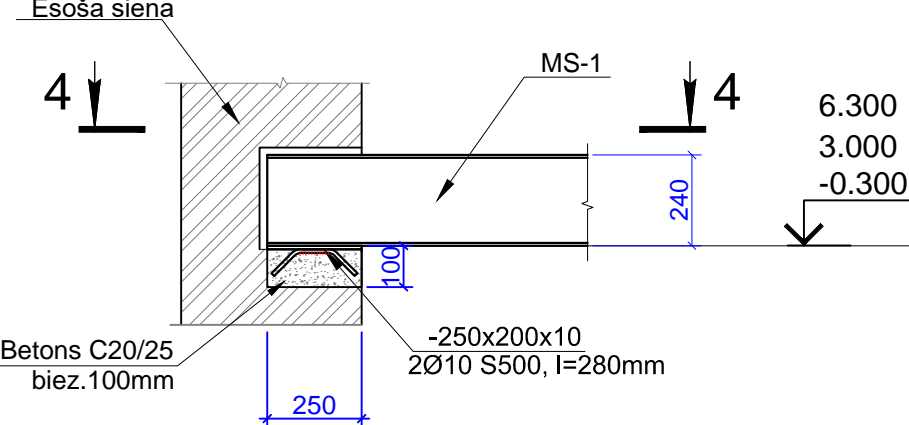
ŠKĒLUMS 5-5

M 1:20



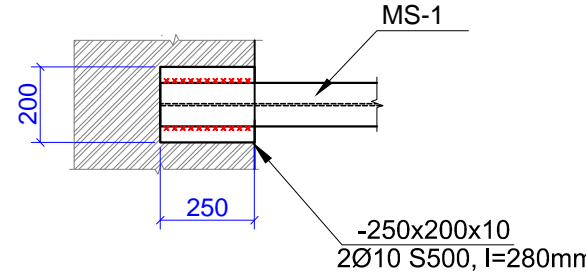
ŠKĒLUMS 3-3

M 1:20



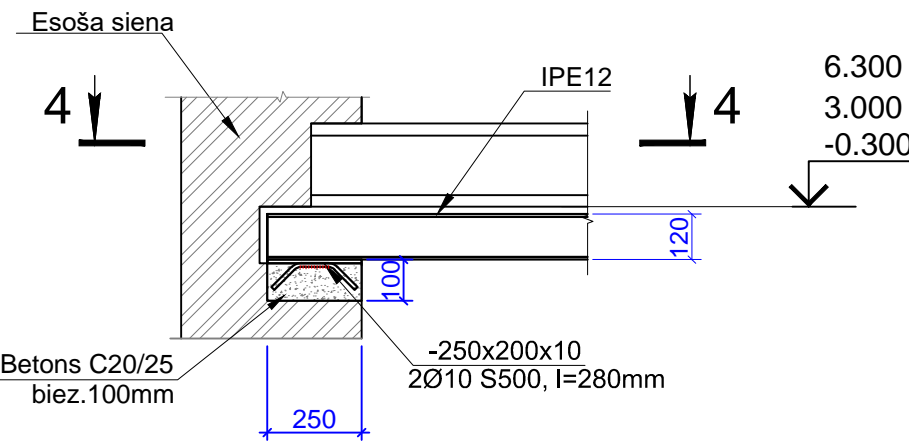
ŠKĒLUMS 4-4

M 1:20



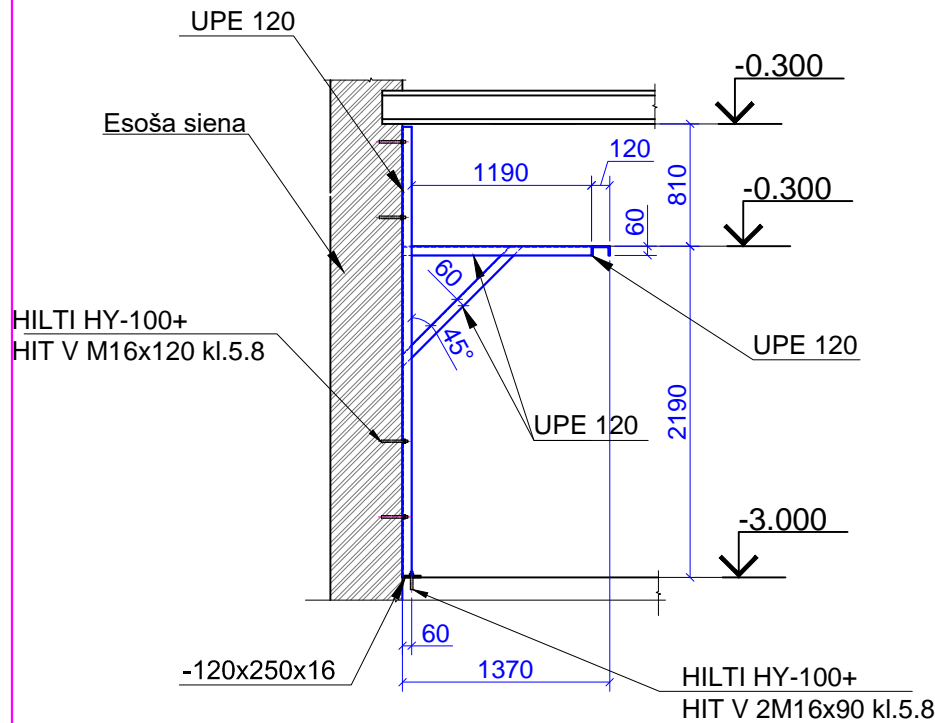
ŠKĒLUMS 6-6

M 1:20



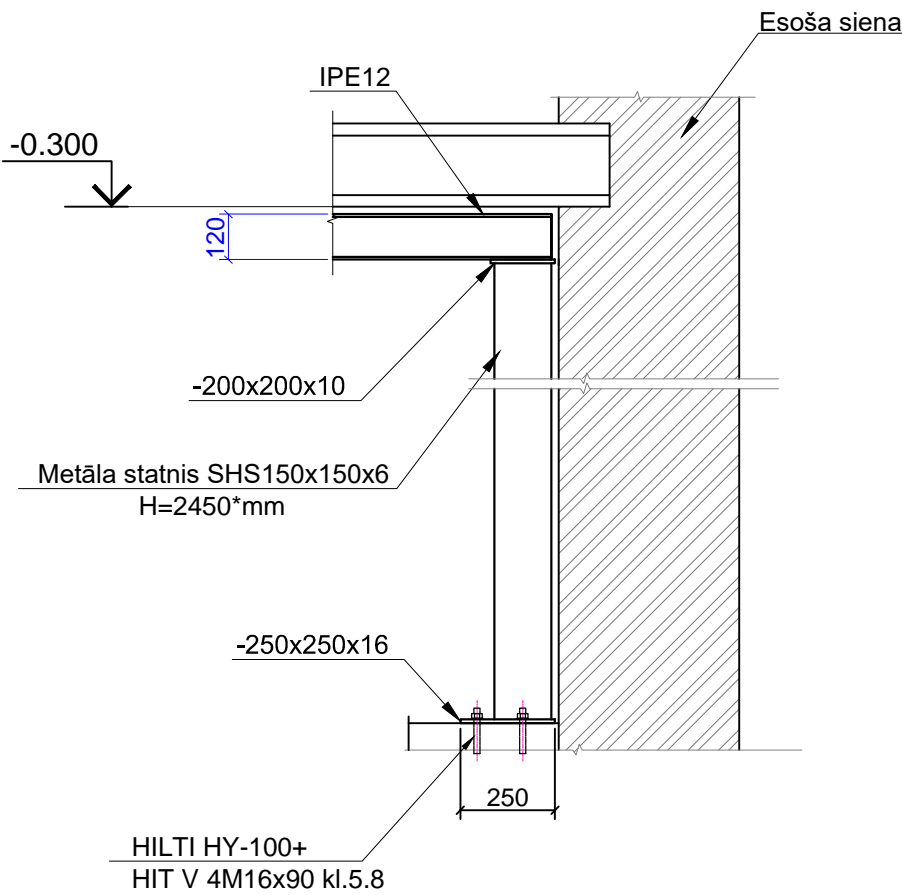
ŠKĒLUMS 8-8

M 1:50



ŠKĒLUMS 7-7

M 1:20



Metāla rāmjus izgatavot un uzstādīt pēc AVK iekārtu saņemšanas.
Ja metāla rāmis zem pārseguma iespriežas loga pārsedzē, tad atbalstu rāmiņam veidot ar metāla statni, kas uzstādāms uz vietas.

PIEZĪMES

- Pirms darbu uzsākšanas metāla sijas izmērus precizēt uz vietas.
- Metāla elementus notīrīt no rūsas, gruntēt un nokrāsot divas reizes ar alķīda emaliju.
- Sijas MS-1....un AVK metāla rāmja elementus savsarpēji savienot ar metināšanu Tenacito 38R, tipa elektrodiem, atbilstoši DIN 17100 prasībām. Metināto šuvju katetes jāpieņem atbilstoši 1. tabulai LBN 204-14. Stūra šuves biežums (katete) nevar pārsniegt $a \leq 0,65 t$ ($t \leq 0,9 t$), kur t – plānākā savienojamā elementa biezums.
- Metāla sijas apakšējos plauktus aptīt ar sietu un apmest.
- Materiālu specifikāciju skatīt lapā BK-4.
- Pārsegumam, kurš atrodas virs izcērtāmā cauruma, ir droši jābalstās uz pagaidu atbalstošo konstrukciju.
- Šis rasejums jāskata kopā ar atbilstošajiem AR un AVK daļas rasejumiem.

B	Metāla rāmis AVK iekārtu stiprināšanai		L. ANTONOVA	06.011.2020
A	Rasējuma korekcija		L. ANTONOVA	29.06.2020
KODS	IZMAIŅAS	PARAKSTS	IZM. VEICA	DATUMS
REM PRO	ARHITEKTU BIROJS REM PRO LR Uzņēmuma reģ.Nr. 41503041904 Būvkomersanta reģ.Nr. 4627-R Mūltes 1a, Rīga, LV-1010, Latvija tālrunis: 67213941, e-mail: riga@rem.lv 18. Novembra 57a, Daugavpils, LV-5401, Latvija tālrunis: 65421386, e-mail: rem@rem.lv	Pasūtītājs: Daugavpils pilsētas dome Reģ. Nr. 90000077325	Pasūtītāja Nr. 16PARAD	
AMATA NOSAUKUMS	VĀRDS, UZVĀRDS	PARAKSTS	DATUMS	
Būvproj.dal.vad.	L. Antonova		04.2016.	
Izstrādāja	L. Antonova		04.2016.	
COKOLA STĀVA PĀRSEGUMA PLĀNS				
ARHĪVA REĢISTRĀCIJAS NR.	RASEJUMA MARKA	STADIJA	MĒROGS	LAPA
REM_0516	BK	BP	1:100	2B