



**LATVIJAS REPUBLIKA**

**Daugavpils pilsēta**

**Nekustama īpašuma Muzeja iela 9**

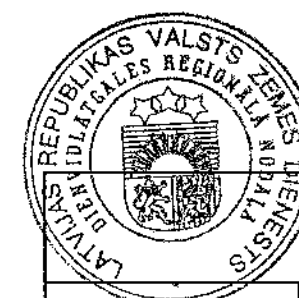
**kadastra Nr.0500 001 1202**

**ZEMES ROBEŽU PLĀNS**

Robežas noteiktas atbilstoši Daugavpils pilsētas Domes privatizācijas komisijas  
2005.gada 12.jūlija pasūtījumam Nr.301

Robežu plāns sastādīts pēc 2005.gada uzmērīšanas materiāliem mērogā 1 : 500

Zemes platība ir 1.0252 ha (10252 kv.m)



**VALSTS ZEMES DIENESTS**  
Dienvidlatgales reģionālā nodaļa

Nodaļas vadītāja  
vietnieks

*[Handwritten signature]*  
H. PUTINS 12.07.2005.

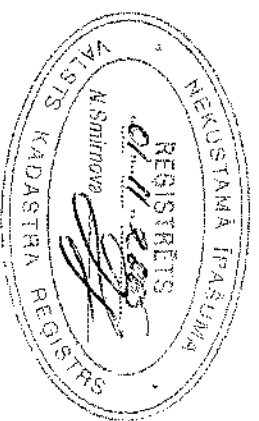
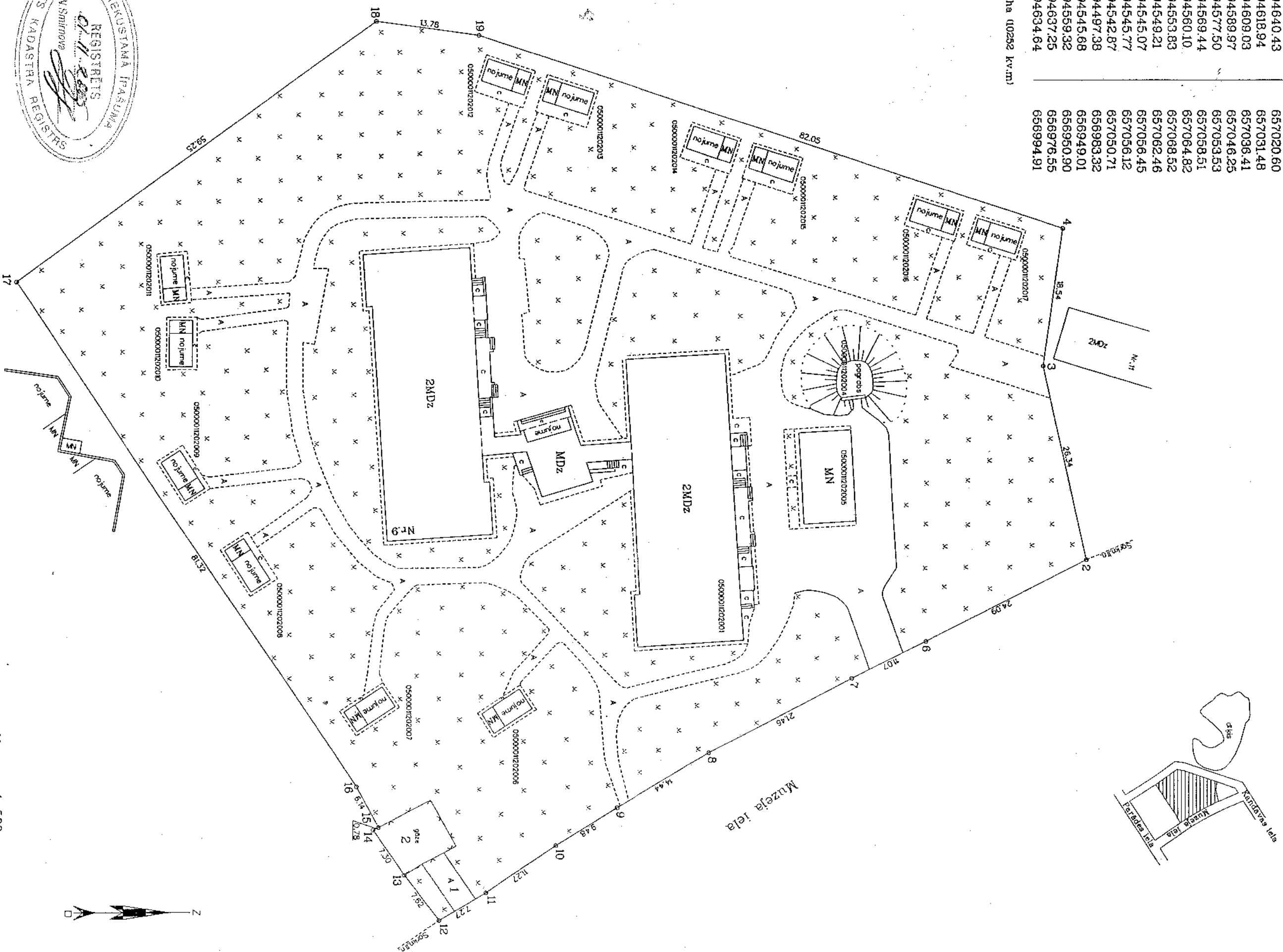
ROBEŽPUNKTU KOORDINĀTAS

Koordinātu sistēma LKS-92  
Mēroga koeficients 0,999802

ZEMES GABALA  
IZVIETOJUMA ŠHEMA

Nr.	X	Y
2	194640.43	657020.60
6	194618.94	657031.48
7	194609.03	657036.41
8	194589.97	657046.25
9	194577.50	657053.53
10	194569.44	657058.51
11	194560.10	657064.82
12	194553.83	657068.52
13	194549.21	657062.46
14	194545.07	657056.45
15	194545.77	657056.12
16	194542.87	657050.71
17	194497.38	656983.32
18	194545.68	656949.01
19	194559.32	656950.90
4	194637.25	656976.55
3	194634.64	656994.91

Platība 10252 ha (10252 kv.m.)



NEKUSTAMA IPAŠUMA LIETOŠANAS TIESĪBU APGRŪTNĀJUMI

1. 050203 servīlota - tiesība uz braucamo ceļu par labu nekustamajam īpašumam - 0,0025 ha (25 kv.m.)
2. 060201 zemes īpašniekam nepiederosa daļa

Mērogs 1:500

VZD Dienvidlatgales reģionālās nodalnes Pasūtījumu izpildes pārvaldes MĒRNICĪBAS UN TOPOGRĀFIJAS DAĻA			
Dalies vadītājs	K.Kudriņš	25.09.2006	
Kartogrāfijs	J.Smirnovs	16.09.2005	
Intenieris			