



DAUGAVPILS VALSTSPILSĒTAS PAŠVALDĪBAS DOME

Krišjāņa Valdemāra iela 1, Daugavpils, LV-5401, tālr. 65404344, 65404399, 65404321
e-pasts: info@daugavpils.lv www.daugavpils.lv

L Ē M U M S

Daugavpilī

2024.gada 12.decembrī

Nr. 713
(prot. Nr.25, 10.§)

Par dzīvojamai mājai Mihoelsa ielā 35, Daugavpilī, funkcionāli nepieciešamās zemes vienības apstiprināšanu

Pamatojoties uz Pašvaldību likuma 10.panta pirmās daļas 21.punktu, Piespiedu dalītā īpašuma privatizētajās daudzdzīvokļu mājās izbeigšanas likuma 4.panta pirmo daļu, 5.panta piekto daļu, Civillikuma 968.pantu, Daugavpils pilsētas pašvaldības 2015.gada 28.decembra saistošo noteikumu Nr.55 "Dzīvojamai mājai funkcionāli nepieciešamā zemes gabala pārskatīšanas kārtība" 7.punktu, izskatot 2024.gada 12.novembra dzīvojamās mājas Mihoelsa ielā 35, Daugavpilī, dzīvokļu īpašnieku kopsapulces protokolu, dzīvojamās mājas Mihoelsa ielā 35, Daugavpilī, pārvaldnieka (pilnvarotās personas) SIA "Daugavpils dzīvokļu un komunālās saimniecības uzņēmums", reģistrācijas numurs 41503002485, 2024.gada 15.novembra iesniegumu par atsavināšanas tiesības izmantošanas procesa uzsākšanu Nr.1.12/0499 (reģistrēts Daugavpils pašvaldības centrālajā pārvaldē 15.11.2024. ar Nr.1.2.-7/3797), ņemot vērā Daugavpils valstspilsētas pašvaldības domes Īpašuma un mājokļu komitejas 2024.gada 5.decembra atzinumu, atklāti balsojot: PAR – 13 (A.Elksniņš, A.Gržibovskis, L.Jankovska, V.Kononovs, N.Kožanova, M.Lavrenovs, J.Lāčplēsis, I.Prelatovs, V.Sporāne-Hudojana, I.Šķinčs, M.Truskovskis, D.Valainis, A.Vasiļjevs), PRET – nav, ATTURAS – nav, **Daugavpils valstspilsētas pašvaldības dome nolemj:**

1. Apstiprināt dzīvojamai mājai Mihoelsa ielā 35, Daugavpilī, funkcionāli nepieciešamās zemes vienības platību 1197 m² ar kadastra apzīmējumu 0500 001 5303.
2. Noteikt zemes vienībai, kadastra apzīmējums 0500 001 5303, ar platību 1197 m² izmantošanas mērķi – trīs, četrus un piecus stāvu daudzdzīvokļu māju apbūve (kods 0702).
3. Lēmumu saskaņā ar Administratīvā procesa likuma 76.panta otro daļu var pārsūdzēt Administratīvajā rajona tiesā mēneša laikā no tā spēkā stāšanās dienas.

Pielikumā: Zemes vienības plāns.

Daugavpils valstspilsētas pašvaldības
domes priekšsēdētājs

A.Elksniņš

Pielikums

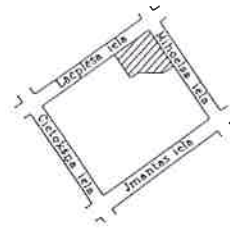
Daugavpils valstspilsētas pašvaldības

domes 2024. gada 12. decembra
lēmumam Nr. 713 (prot. Nr. 25, 10. §)

ROBEŽPUNKTU KOORDINĀTAS

Nr.	X	Y
2	194565.27	657834.66
26	194533.62	657855.51
27	194527.51	657846.22
28	194528.54	657823.89
29	194523.94	657816.72
54	194527.98	657813.94
53	194541.14	657805.32
1	194544.31	657803.18
42	194559.14	657825.43

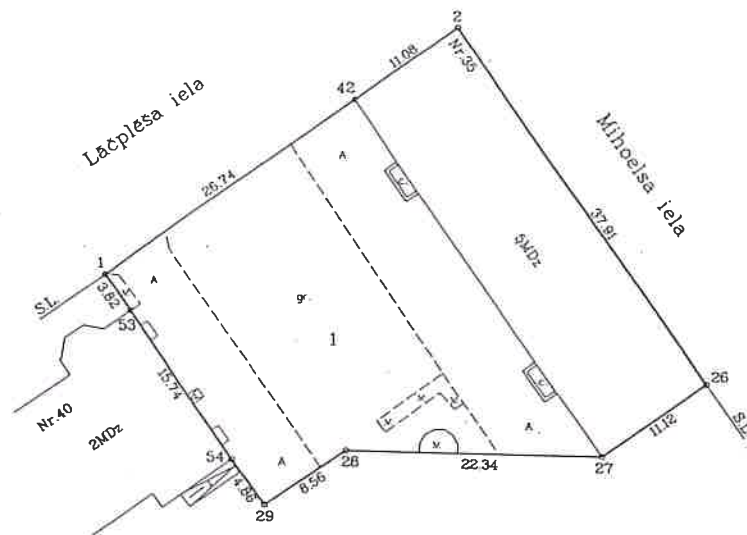
ZEMES
IZVIETOJUMA SHĒMA



LKS-92TM

Mēroga koeficients : 0.999902

Kopplatība - 1197m²



Piezīme :

1. Zemes gabals, platība - 1197m²,
ar kad. Nr. 0500-001-5303 pieder īpašniekam
Mendela Štorham



MĒROGS 1 : 500

Orto-fotokartes Nr. 2443-42-53

VZD Dienvidlatgales reģionālās nodaļas
Daugavpils filiāles
Mēmiņģības birojs

Biroja vadītājs	<i>[Paraksts]</i>	Dz. Krūtkrāmelis	23.03.2000
Mēmiņģis	<i>[Paraksts]</i>	J. Smimovs	10.03.2000
Plānu zīmēja	<i>[Paraksts]</i>	J. Smimovs	15.03.2000

Daugavpils pašvaldības centrālās pārvaldes
Īpašuma pārvaldģšanas departamenta
Nekustamā ģpašuma nodaļas vadģtāģjs

[Paraksts]

A. Nikolajevs