



## DAUGAVPILS VALSTSPILSĒTAS PAŠVALDĪBAS DOME

Krišjāņa Valdemāra iela 1, Daugavpils, LV-5401, tālr. 65404344, 65404399, 65404321  
e-pasts: info@daugavpils.lv [www.daugavpils.lv](http://www.daugavpils.lv)

### L Ē M U M S

#### Daugavpilī

2024.gada 28.novembrī

**Nr. 692**  
(prot. Nr.24,20 .§)

#### **Par zemes vienības ar kadastra apzīmējumu 0500 017 0034 (kad.Nr.0500 017 0038), Daugavpilī, sadali**

Pamatojoties uz Pašvaldību likuma 10.panta pirmās daļas 21.punktu, Daugavpils pilsētas teritoriālplānojumu, kas apstiprināts ar Domes 2020.gada 24.marta saistošajiem noteikumiem Nr.12 "Daugavpils pilsētas teritorijas plānojuma izmantošanas un apbūves saistošie noteikumi un grafiskā daļa", ņemot vērā 2024.gada 30.oktobra fiziskās personas iesniegumu, ņemot vērā Īpašuma un mājokļu komitejas 21.11.2024. atzinumu, atklāti balsojot: PAR – 12 (I.Aleksejevs, A.Gržibovskis, L.Jankovska, N.Kožanova, M.Lavrenovs, J.Lāčplēsis, I.Prelatovs, V.Sporāne-Hudojana, I.Šķinčs, M.Truskovskis, D.Valainis, A.Vasiļjevs), PRET – nav, ATTURAS – nav, **Daugavpils valstspilsētas pašvaldības dome nolemj:**

1. Sadalīt Daugavpils valstspilsētas pašvaldībai piekritīgu zemes vienību (pamatojoties uz Daugavpils pilsētas domes 2021.gada 11.februāra lēmumu Nr.81, 414.p.) ar kadastra apzīmējumu 0500 017 0034 (kad.Nr.0500 017 0038), Daugavpilī, 44302m<sup>2</sup> platībā, atbilstoši pievienotajai shēmai, starp īpašumu Uzvaras ielā 7, Daugavpilī, un jaunizveidojamo zemes vienību atstājot braucamo ceļu 5m platumā.

2. Jaunizveidotajai zemes vienībai ar platību 3000m<sup>2</sup> (uzmērīšanas rezultātā zemes vienības platība var tikt precizēta) noteikt izmantošanas mērķi – "Individuālo dzīvojamo māju apbūves zeme" (kods 0601).

3. Atlikušajai zemes vienībai ar platību 41302m<sup>2</sup> atstāt izmantošanas mērķi – "Dabas pamatnes, parki, zaļās zonas un citas rekreācijas nozīmes objektu teritorijas, ja tajās atļautā saimnieciskā darbība nav pieskaitāma pie kāda cita klasifikācijā norādīta lietošanas mērķa (kods 0501).

4. Uzdot Daugavpils pašvaldības centrālās pārvaldes Īpašuma pārvaldīšanas departamentam organizēt zemes vienības sadales procedūru.

Pielikumā: Zemes vienības ar kadastra apzīmējumu 0500 017 0034 (kad.Nr.0500 017 0038), Daugavpilī, sadales shēma.

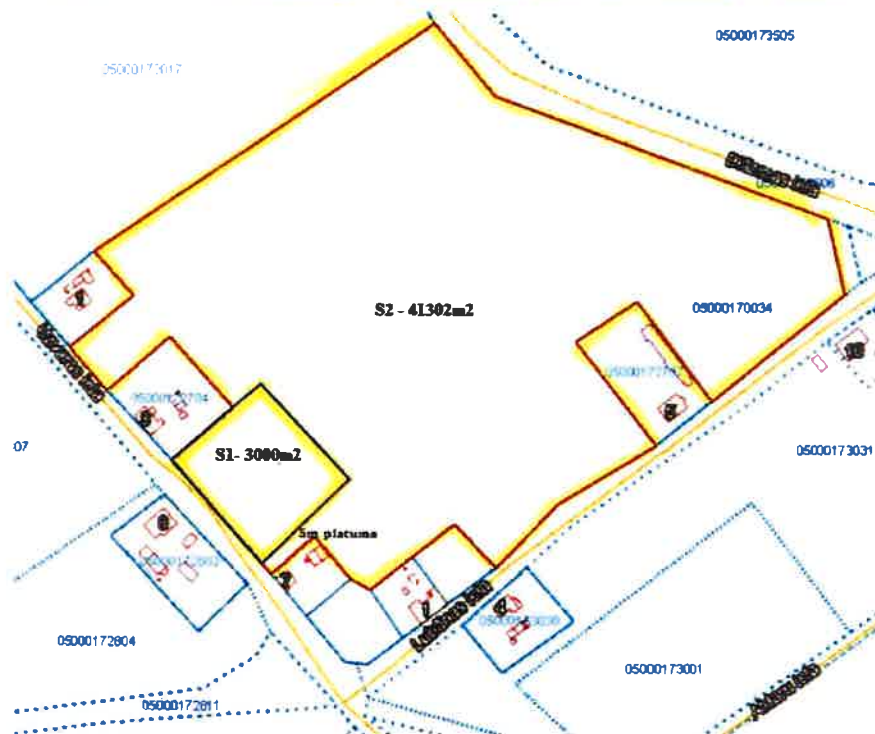
Daugavpils valstspilsētas pašvaldības  
domes priekšsēdētāja 1.vietnieks

A.Vasiļjevs

Pielikums pie Daugavpils domes

2024.gada 18. novembra lēmuma Nr. 652.

Zemes vienības ar kadastra apzīmējumu 0500 017 0034  
(kad.Nr.0500 017 0038), Daugavpilī, sadales shēma



S<sub>1</sub> – 3000m<sup>2</sup>  
S<sub>2</sub> – 41302m<sup>2</sup> (44302m<sup>2</sup> – 3000m<sup>2</sup>)

SASKAŅOTS:

Īpašuma pārvaldīšanas departamenta  
Nekustamā īpašuma nodaļas vadītājs  
A.Nikolajevs